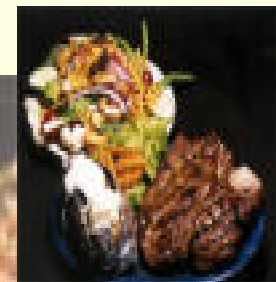
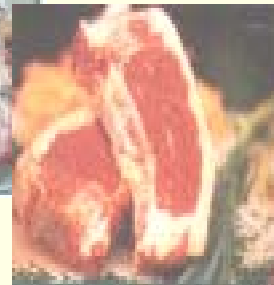


“Cambios estructurales en el negocio ganadero en la Argentina”

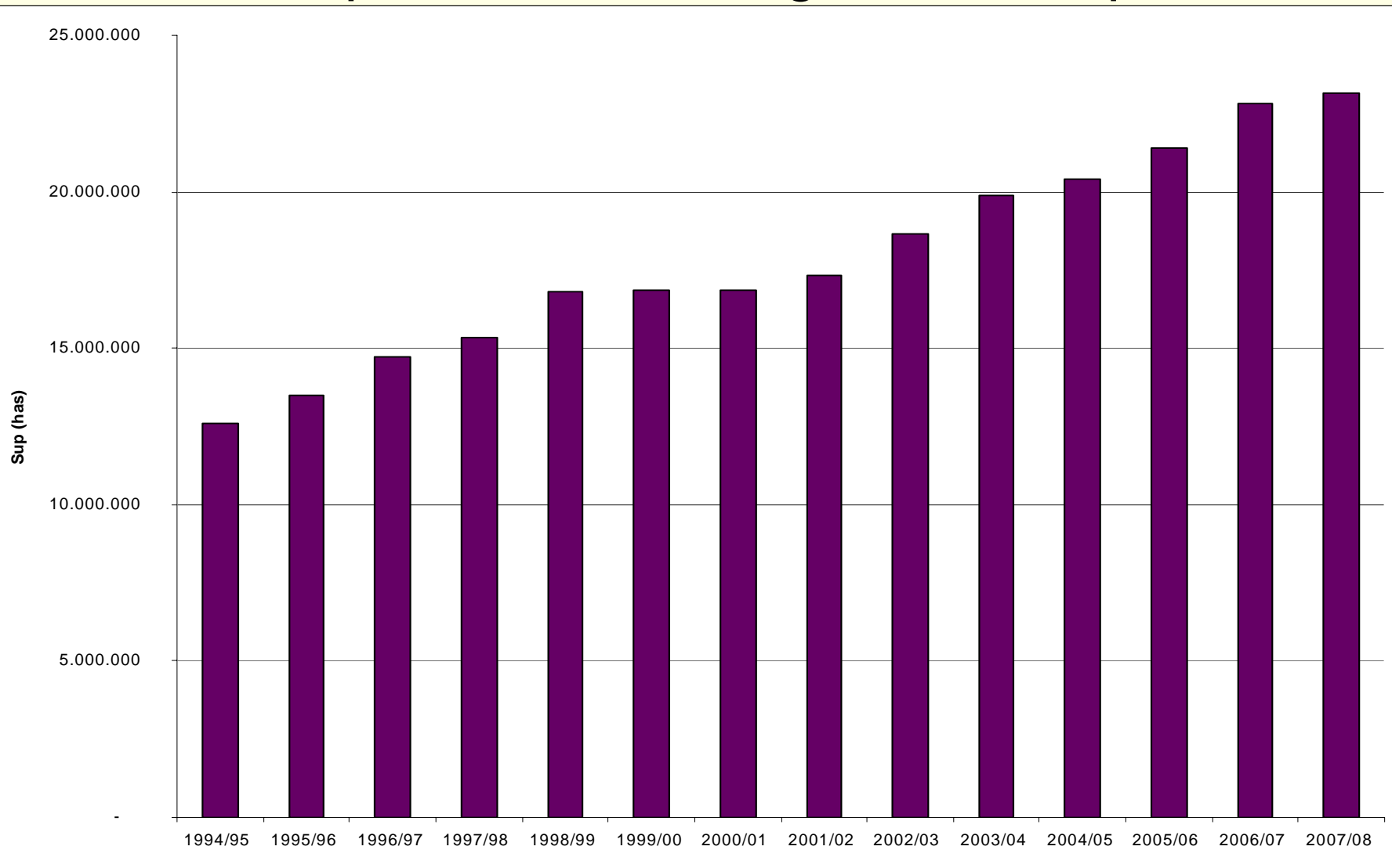
Ing.Agr. Fernando Canosa
fcanosa@fibertel.com.ar

“LA FE EN EL FUTURO GENERA VALOR”



El uso de la tierra y la migración de hacienda

Evolución superficie cosecha gruesa total país



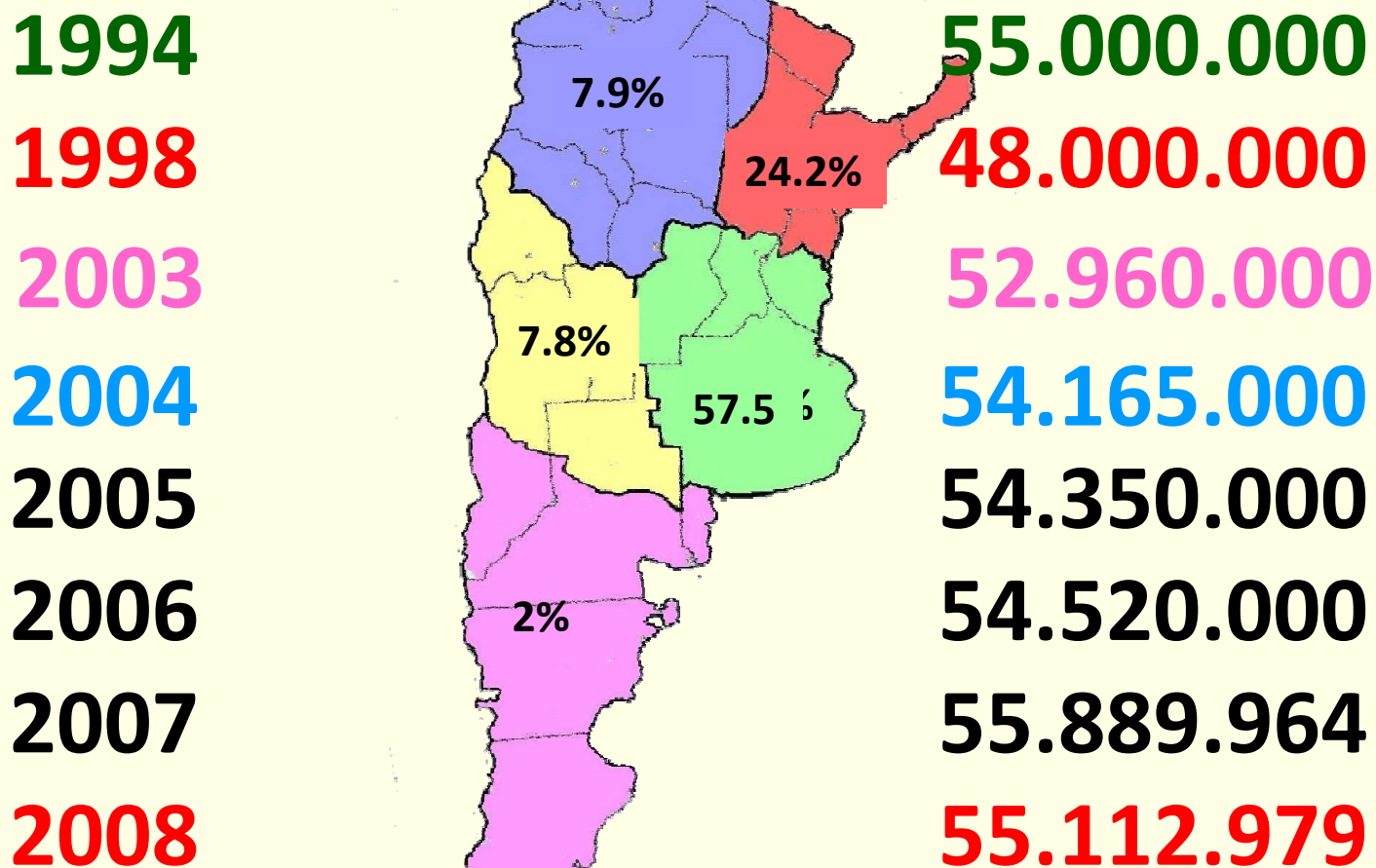
Fuente: AACREA, elaboración propia con datos de la SAGPyA

Evolución superficie cosecha gruesa

Campaña	NEA	NOA	Pampeana	Semiárida	Total País
1994/95	376.310	642.370	11.425.560	157.000	12.601.240
1995/96	332.060	572.900	12.431.025	162.000	13.497.985
1996/97	427.250	733.500	13.440.350	146.000	14.747.100
1997/98	370.830	773.750	14.098.760	116.000	15.359.340
1998/99	596.350	1.098.500	14.967.000	132.000	16.793.850
1999/00	769.555	989.300	14.946.050	143.500	16.848.405
2000/01	746.363	1.189.000	14.758.780	139.000	16.833.143
2001/02	972.766	1.550.721	14.676.761	143.000	17.343.248
2002/03	1.298.489	1.615.400	15.588.670	159.400	18.661.959
2003/04	1.273.258	1.735.030	16.712.806	187.000	19.908.094
2004/05	1.102.603	1.670.442	17.398.595	216.246	20.387.886
2005/06	1.324.533	1.808.318	18.041.787	218.000	21.392.638
2006/07	1.467.717	1.969.150	19.095.603	268.500	22.800.970
Variación porcentual x región	390%	307%	167%	171%	181%

Fuente: AACREA, elaboración propia con datos de la SAGPyA

Distribución del Stock Ganadero



Fuente: INTA – AACREA en base a datos de SENASA

Stock bovino a nivel país

	2003	2004	2005	2006	2007	2008
Urdos	520652	516196	513907	554592	588904	551299
Novatos	216744	246140	218384	224718	220391	222251
Terminos	136121	133367	134750	140092	143553	148690
Totales	99888	103199	104081	107482	105919	99064

Fuente: D. Rearte, INTA Balcarce - AACREA

Variación relativa del stock por región entre 2003 y 2007

Dif.03/07	Semiárida	NEA	NOA	Pampeana	Patagonia
Total cabezas	2,7%	14%	19%	0,6%	8,5%
Total vacas	3,2%	12%	17%	3,4%	13,1%
Total terneros	-1,8%	12%	19%	3,1%	-4,6%
Total novillos	14,1%	27%	24%	-7,0%	13,6%
Nov./Va	0,32 / 0,35	0,38 / 0,43	0,36 / 0,38	0,54 / 0,48	0,38 / 0,38
ter/vaca	62% - 59%	52% - 52%	56% - 57%	71% - 70%	68% - 57%
% stock 07	8,1%	25,2%	8,3%	55,7%	2,6%

Referencias

Igual

más

menos

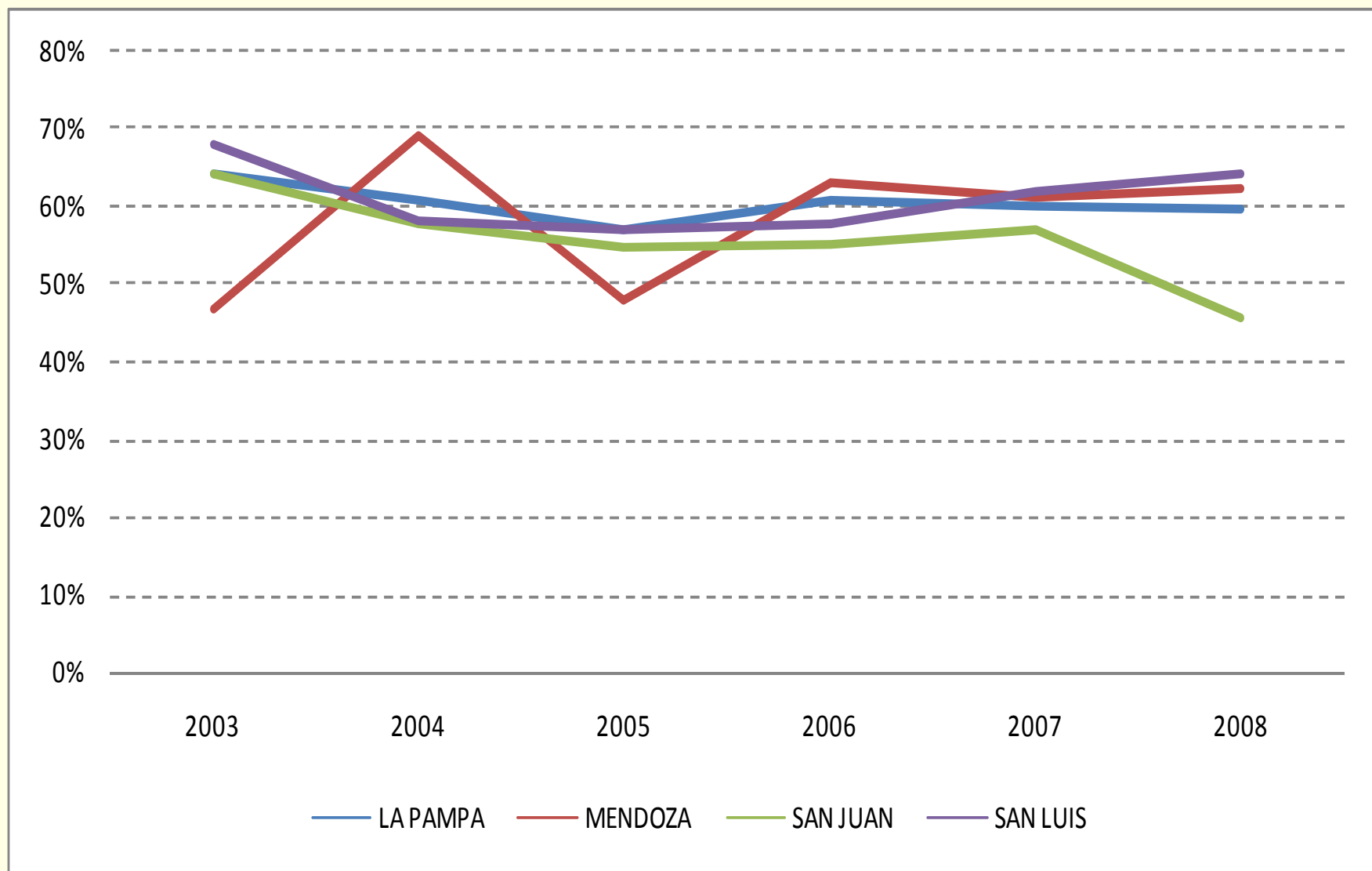
Fte.: AACREA, elaboración propia con datos de D. Rearte, INTA Balcarce

Variación de categorías: Cría

Provincia	Datos	Campaña					
		2003	2004	2005	2006	2007	2008
LA PAMPA	Vacas	1.187.994	1.117.429	1.168.460	1.192.866	1.179.291	1.152.487
	Vaquillonas	346.304	327.088	305.291	306.466	333.175	314.820
	Terneros/as	762.921	680.135	663.728	726.047	705.674	685.939
	Toros	66.435	65.449	65.984	62.926	64.308	60.694
	Ter./Va	64%	61%	57%	61%	60%	60%
SAN LUIS	Vacas	670.659	635.578	678.707	726.297	727.008	763.429
	Vaquillonas	192.173	180.567	178.464	169.288	197.731	204.503
	Terneros/as	455.800	368.306	386.266	418.087	450.577	490.074
	Toros	37.755	37.645	38.608	41.773	44.219	43.610
	Ter./Va	68%	58%	57%	58%	62%	64%
MENDOZA	Vacas	266.170	206.733	228.555	245.220	246.597	268.802
	Vaquillonas	49.492	47.743	59.661	45.005	45.315	50.156
	Terneros/as	124.334	143.086	109.387	155.038	151.038	167.985
	Toros	21.734	14.472	14.161	15.628	15.759	17.247
	Ter./Va	47%	69%	48%	63%	61%	62%
SAN JUAN	Vacas	13.249	10.109	10.380	10.396	11.242	12.782
	Vaquillonas	3.735	3.493	3.379	3.390	3.399	3.312
	Terneros/as	8.510	5.852	5.684	5.732	6.405	5.826
	Toros	1.170	1.116	1.224	1.235	1.256	1.210
	Ter./Va	64%	58%	55%	55%	57%	46%

Fuente: AACREA, elaboración propia en base a datos de SENASA, primera vacunación

Relación Ter./Va.



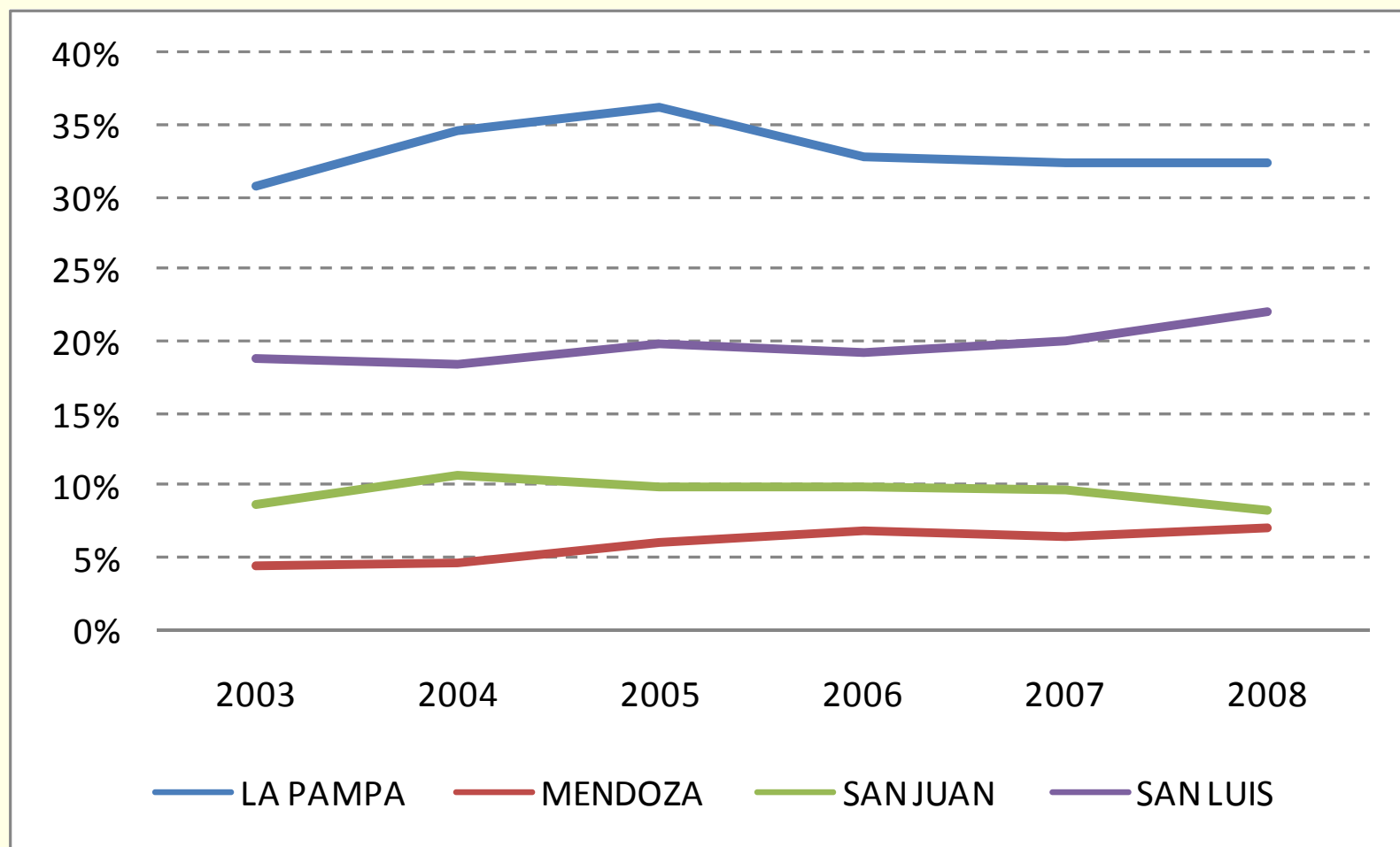
Fuente: AACREA, elaboración propia en base a datos de SENASA, primera vacunación

Variación de categorías: Engorde

Provincia	Datos	Campaña					
		2003	2004	2005	2006	2007	2008
LA PAMPA	Vacas	1.187.994	1.117.429	1.168.460	1.192.866	1.179.291	1.152.487
	Novillos	365.890	386.528	423.850	392.761	382.335	373.134
	Nov./Va	31%	35%	36%	33%	32%	32%
SAN LUIS	Vacas	670.659	635.578	678.707	726.297	727.008	763.429
	Novillos	127.415	117.714	135.077	139.839	146.479	168.369
	Nov./Va	19%	19%	20%	19%	20%	22%
MENDOZA	Vacas	266.170	206.733	228.555	245.220	246.597	268.802
	Novillos	11.840	9.467	13.762	16.781	15.636	18.888
	Nov./Va	4%	5%	6%	7%	6%	7%
SAN JUAN	Vacas	13.249	10.109	10.380	10.396	11.242	12.782
	Novillos	1.135	1.082	1.032	1.037	1.079	1.052
	Nov./Va	9%	11%	10%	10%	10%	8%

Fuente: AACREA, elaboración propia en base a datos de SENASA, primera vacunación

Relación Novillo - Vaca



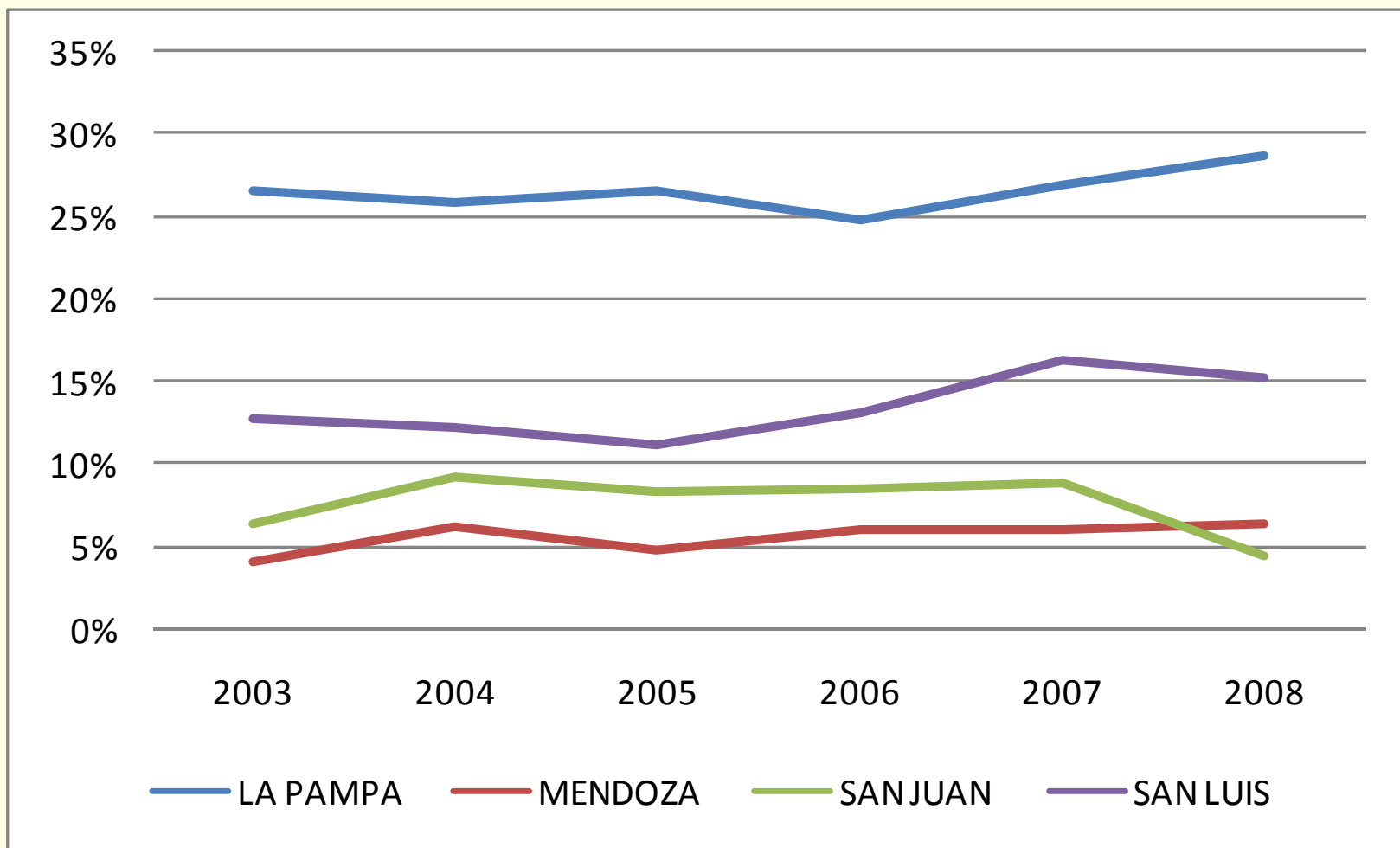
Fuente: AACREA, elaboración propia en base a datos de SENASA, primera vacunación

Relación Novillitos - Vaca

Provincia	Datos	Campaña					
		2003	2004	2005	2006	2007	2008
LA PAMPA	Vacas	1.187.994	1.117.429	1.168.460	1.192.866	1.179.291	1.152.487
	Novillitos	316.172	288.435	309.535	295.592	317.078	330.194
	Ntos/Va	27%	26%	26%	25%	27%	29%
SAN LUIS	Vacas	670.659	635.578	678.707	726.297	727.008	763.429
	Novillitos	86.083	78.176	75.813	95.531	118.198	115.450
	Ntos/Va	13%	12%	11%	13%	16%	15%
MENDOZA	Vacas	266.170	206.733	228.555	245.220	246.597	268.802
	Novillitos	10.974	12.971	11.153	14.893	14.834	17.142
	Ntos/Va	4%	6%	5%	6%	6%	6%
SAN JUAN	Vacas	13.249	10.109	10.380	10.396	11.242	12.782
	Novillitos	837	936	875	881	999	564
	Ntos/Va	6%	9%	8%	8%	9%	4%

Fuente: AACREA, elaboración propia en base a datos de SENASA, primera vacunación

Relación Novillito - Vaca



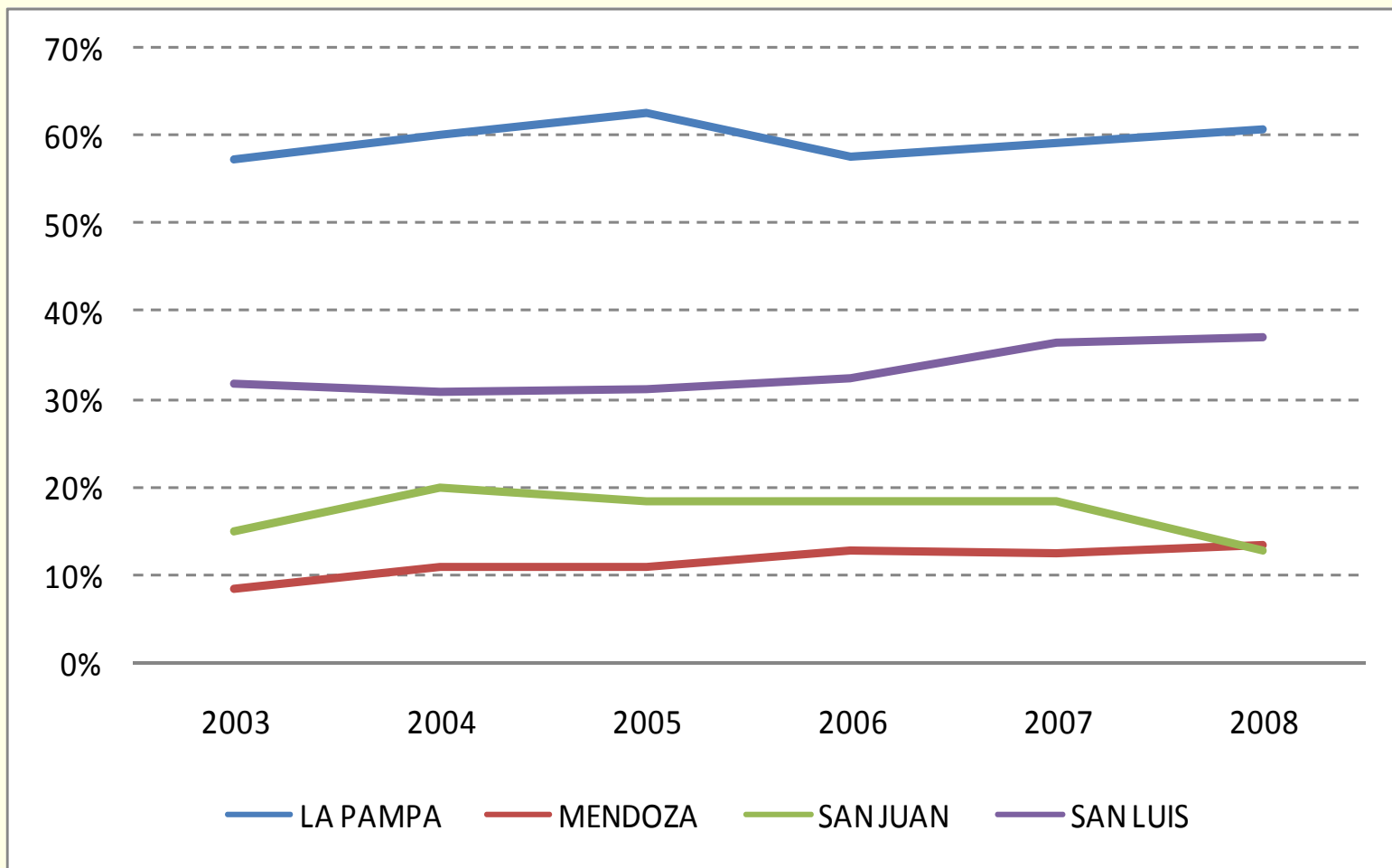
Fuente: AACREA, elaboración propia en base a datos de SENASA, primera vacunación

Relación Novillitos+Novillos - Vaca

Provincia	Datos	Campaña					
		2003	2004	2005	2006	2007	2008
LA PAMPA	Vacas	1.187.994	1.117.429	1.168.460	1.192.866	1.179.291	1.152.487
	Ntos+Nov	682.062	674.962	733.385	688.353	699.413	703.327
	Ntos+Nov/Va	57%	60%	63%	58%	59%	61%
SAN LUIS	Vacas	670.659	635.578	678.707	726.297	727.008	763.429
	Ntos+Nov	213.497	195.890	210.890	235.370	264.677	283.819
	Ntos+Nov/Va	32%	31%	31%	32%	36%	37%
MENDOZA	Vacas	266.170	206.733	228.555	245.220	246.597	268.802
	Ntos+Nov	22.814	22.438	24.916	31.674	30.470	36.030
	Ntos+Nov/Va	9%	11%	11%	13%	12%	13%
SAN JUAN	Vacas	13.249	10.109	10.380	10.396	11.242	12.782
	Ntos+Nov	1.972	2.017	1.907	1.918	2.078	1.615
	Ntos+Nov/Va	15%	20%	18%	18%	18%	13%

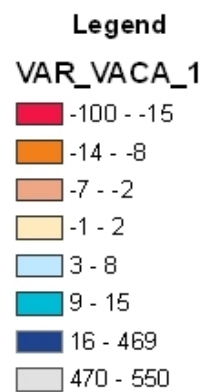
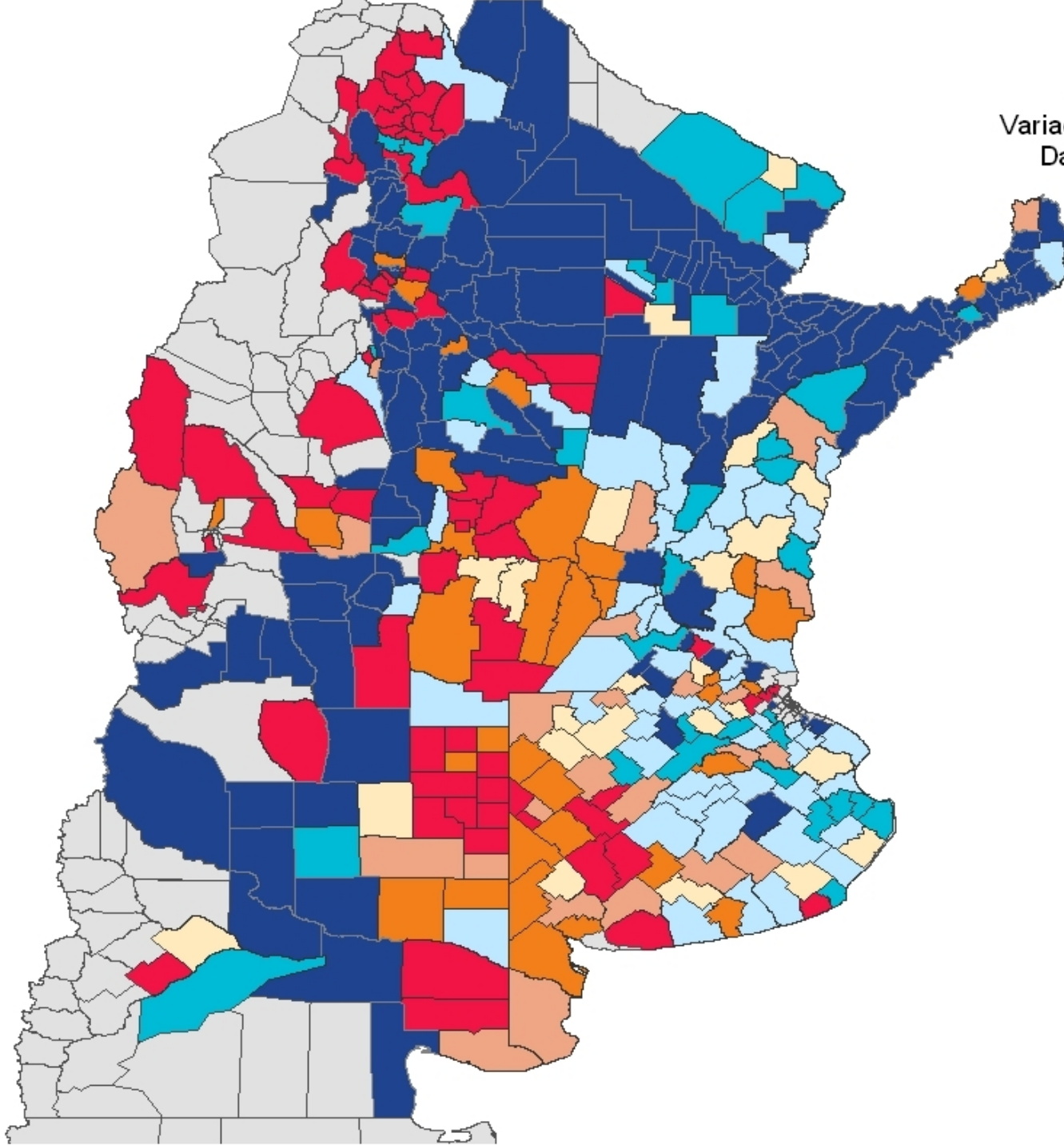
Fuente: AACREA, elaboración propia en base a datos de SENASA, primera vacunación

Relación Novillitos+Novillos - Vaca

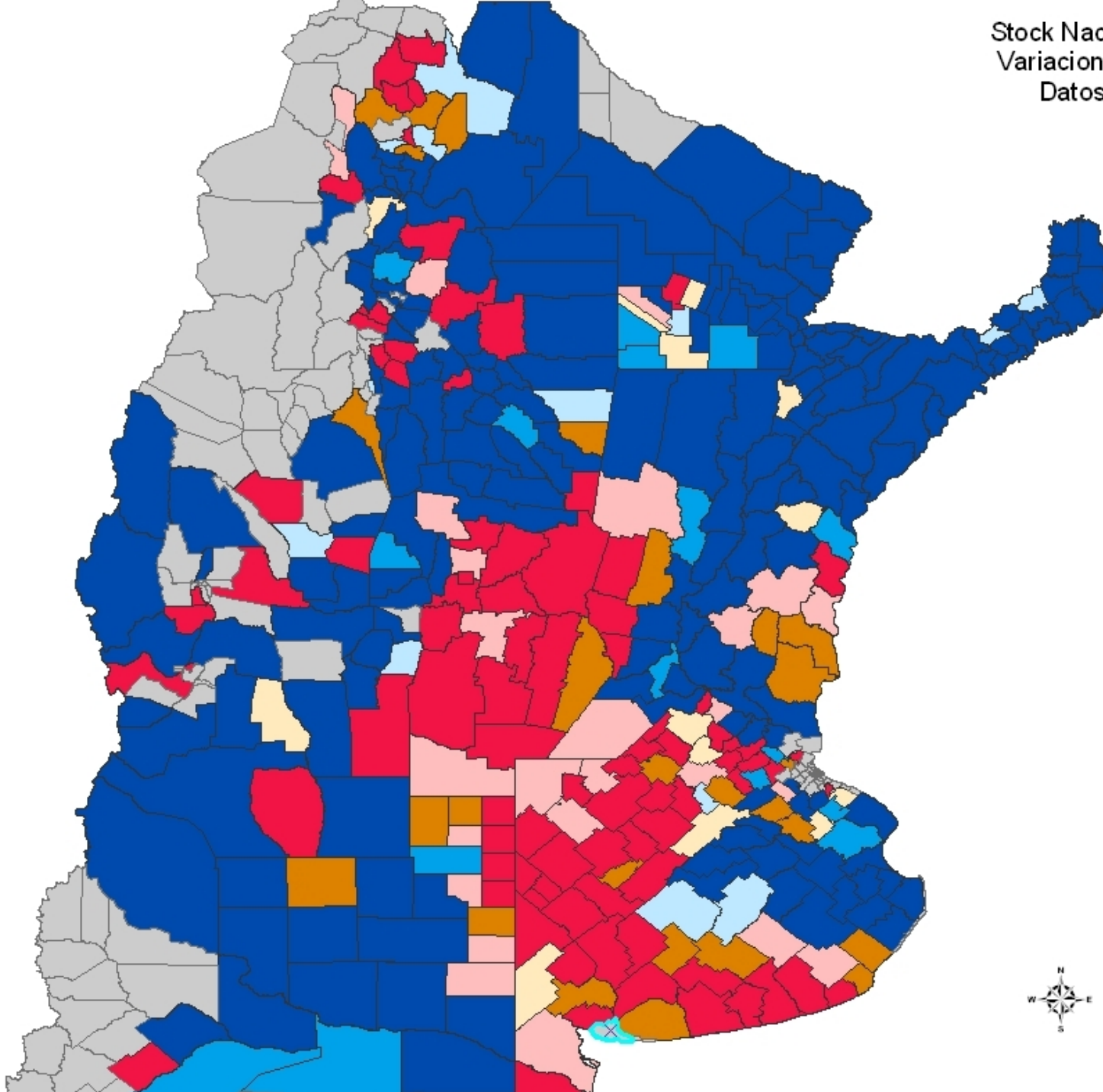


Fuente: AACREA, elaboración propia en base a datos de SENASA, primera vacunación

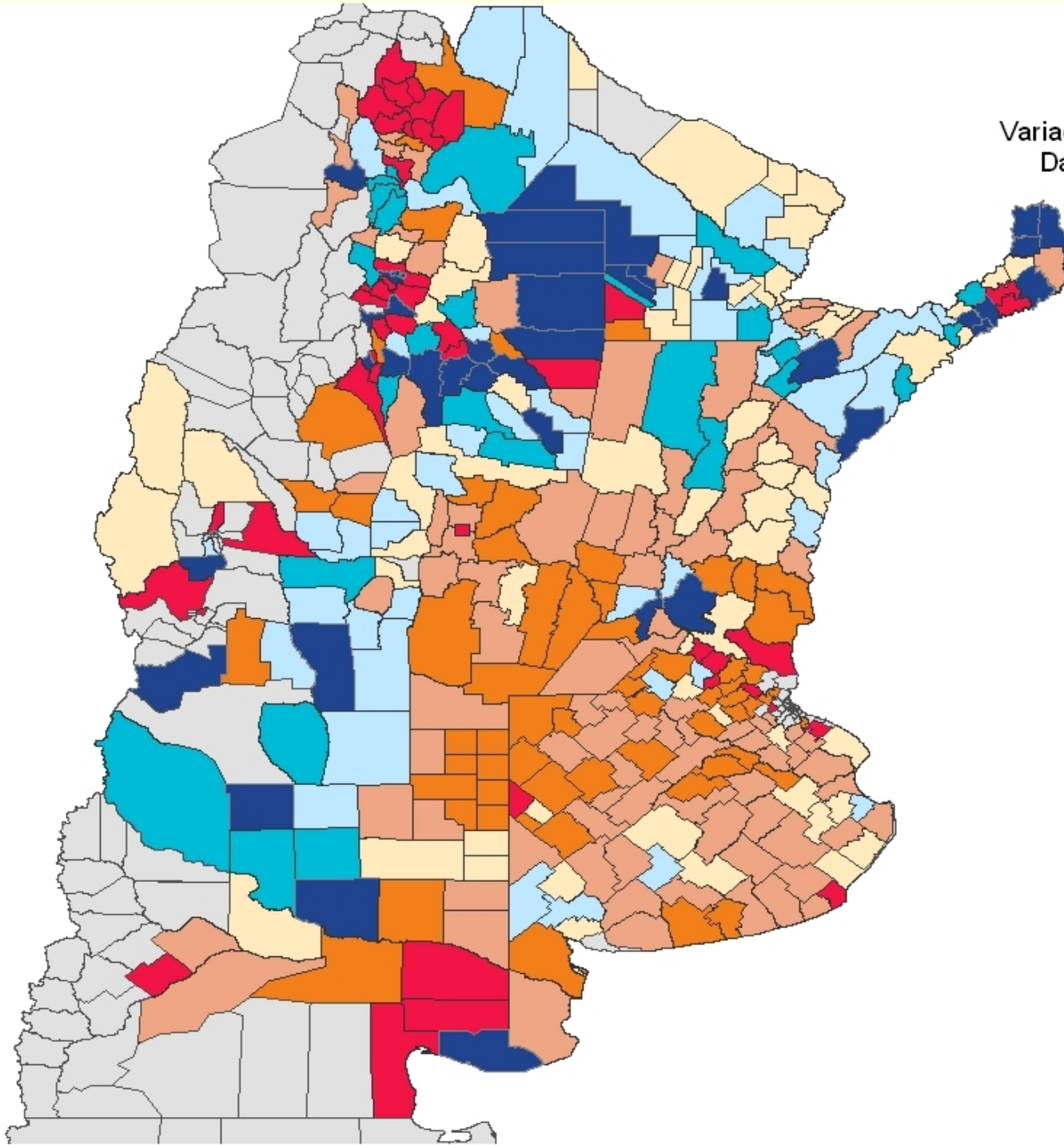
Stock Nacional Vacas
Variacion Porcentual 2003-2008
Datos: Fuente : SENASA



Stock Nacional Novillos/Novillitos
Variacion porcentual 2003-2008
Datos: Fuente: SENASA



Stock Nacional Vacas
Variacion Porcentual 2007-2008
Datos: Fuente : SENASA



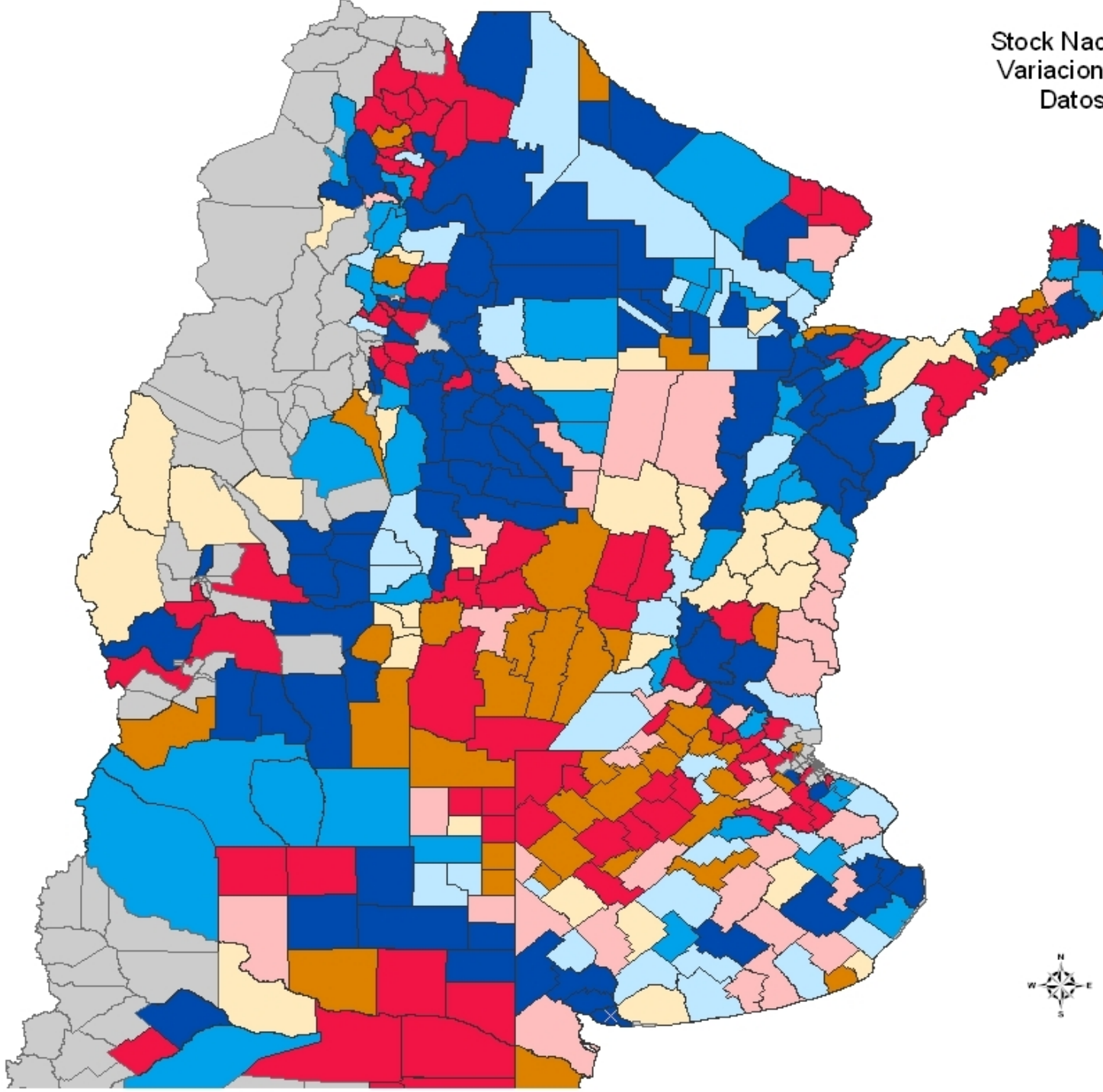
Legend

VAR_VACAS2

- < - 15
- 14 - -8
- 7 - -2
- 1 - 2
- 3 - 8
- 9 - 15
- > 15
- s/d



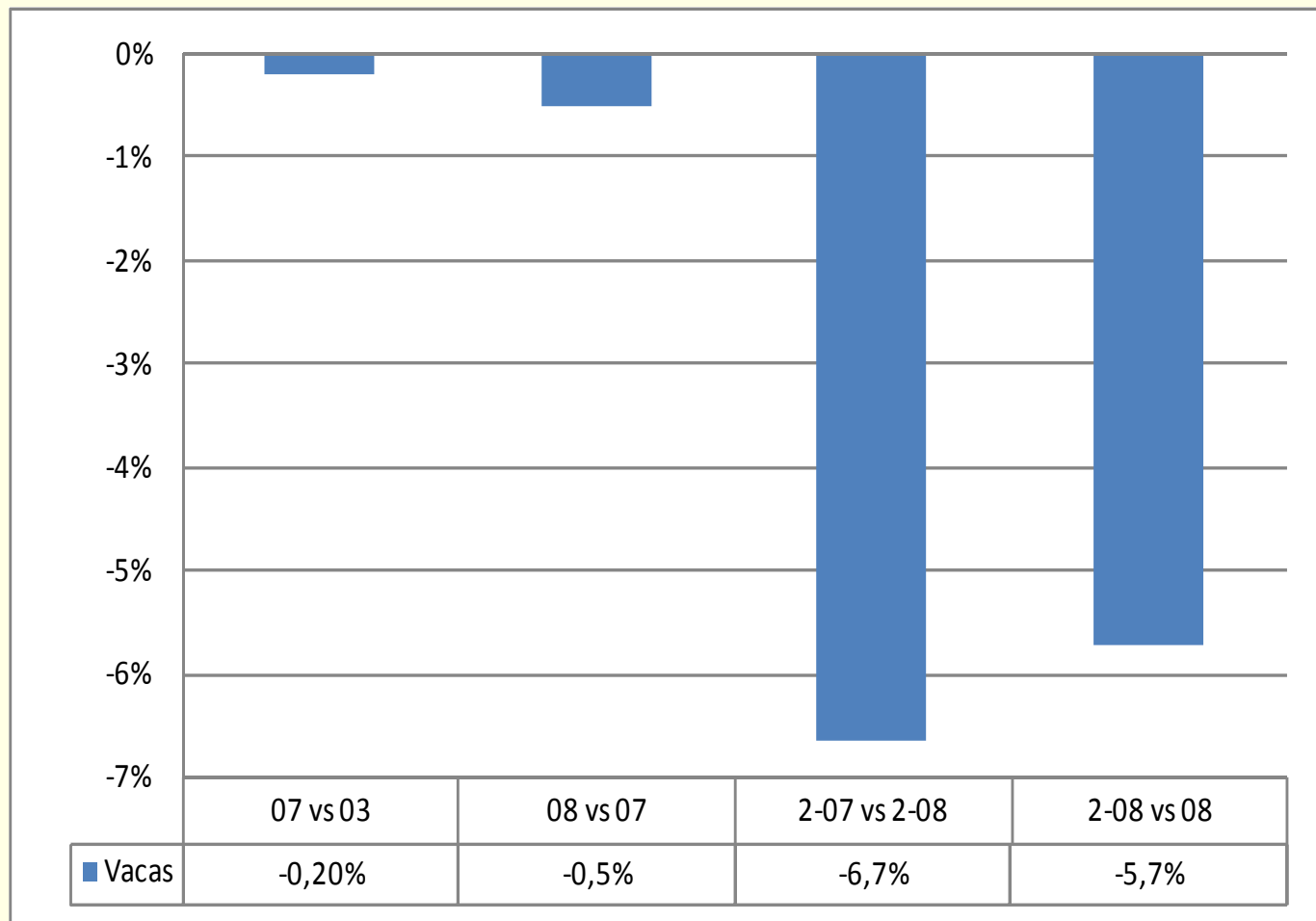
Stock Nacional Novillos/Novillitos
Variacion porcentual 2007-2008
Datos: Fuente: SENASA



Partidos involucrados:

- La Pampa
 - Utracan
 - Loventue
 - Lihuel Calel
 - Hucal
 - Toay
 - Caleu Caleu
 - Rancul

- San Luis
 - Gdor. Dupuy
 - Gral. Pederñera
 - La Capital



Fuente: AACREA, elaboración propia con datos de SENASA

Distribución por región

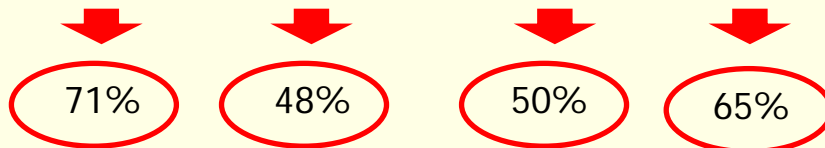
Variación

2006 vs 2007	Pampeana	Nea	Noa	Cuyo	Total x categoría
Vacas	-3%	5%	6%	5%	-1%
Vaquillonas	-6%	3%	15%	5%	-3%
Novillos	-8%	5%	4%	19%	-6%
Novillitos	-2%	21%	16%	18%	2%
Ternereros/as	0%	11%	4%	-3%	1%
Toros	-3%	10%	-2%	8%	1%
Total x región	-3%	7%	8%	6%	0,1%

miles de cab.

Vacas	-536	211	47	41
-------	------	-----	----	----

% destete



miles de cab.

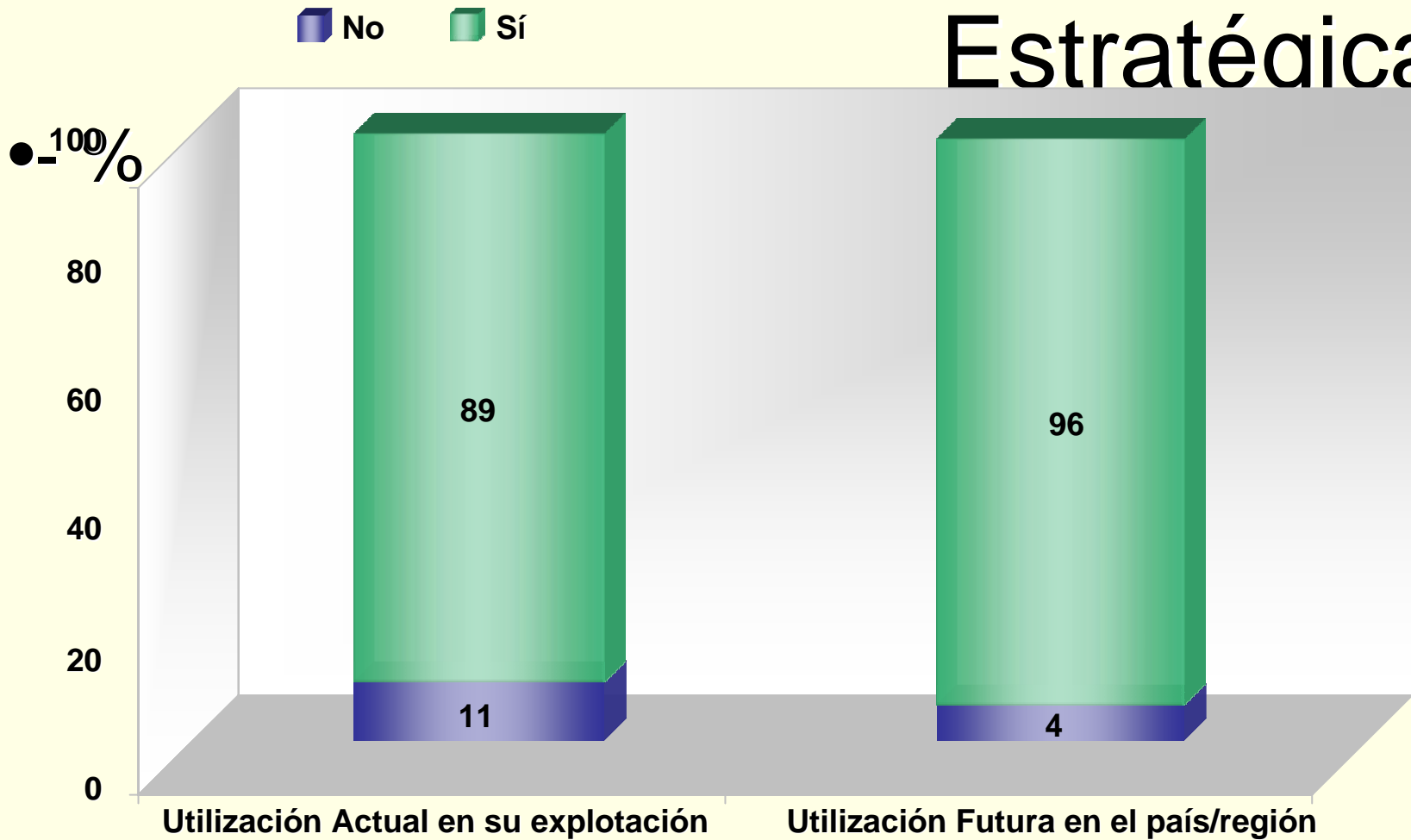
Ternereros	-380	101	24	26	-249
------------	------	-----	----	----	------

Por cada **100 vacas** que se desplazan de la región Pampeana, hacia las regiones del norte se obtienen **21 terneros menos**.

Fuente: SENASA (en función de los datos arrojados por las 2da vacunaciones contra aftosa)

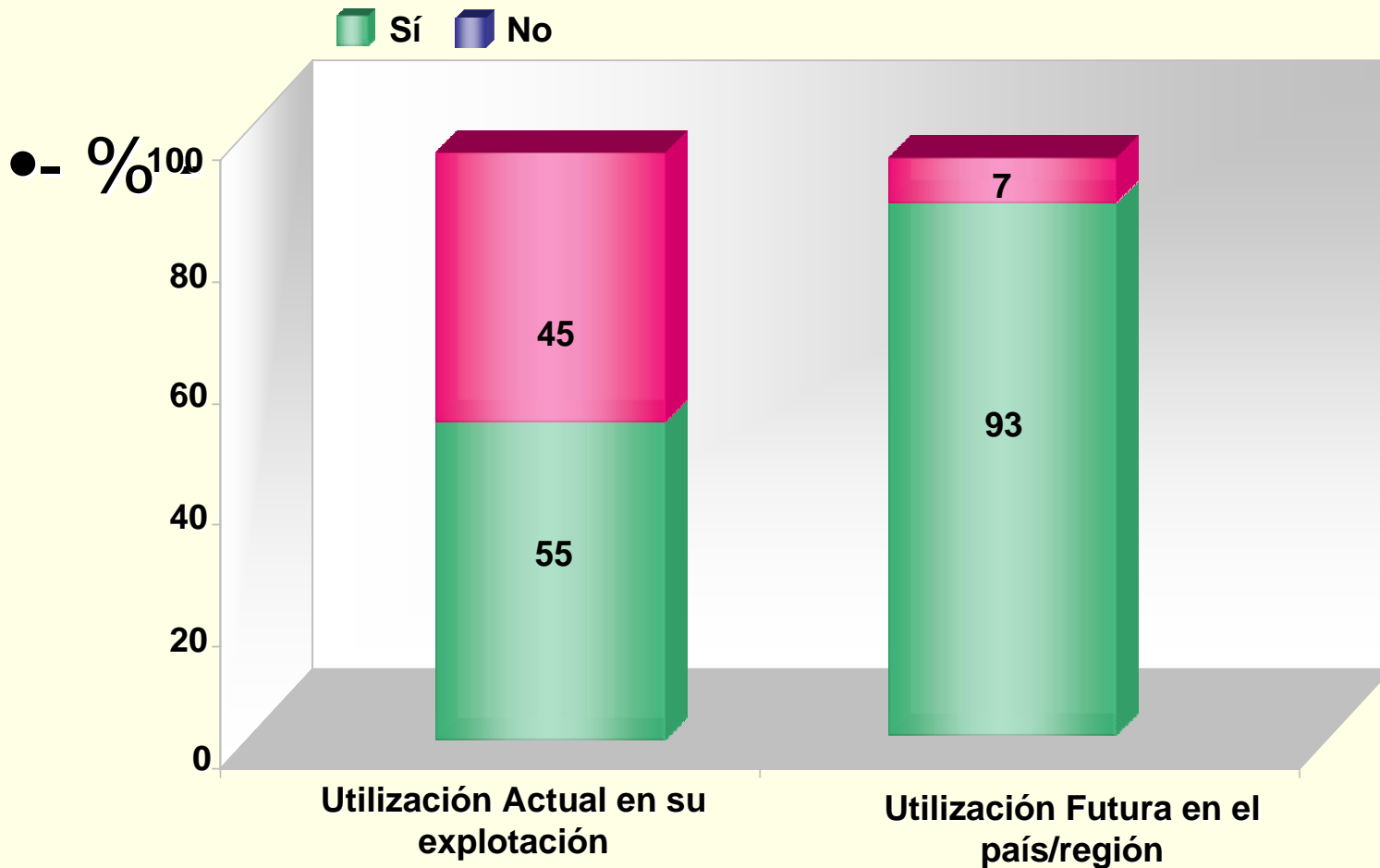
ALGUNOS CAMBIOS EN EL ENGORDE

Utilización de Suplementación Estratégica



La suplementación estratégica está prácticamente incorporada al sistema de producción actual y esa tendencia continúa

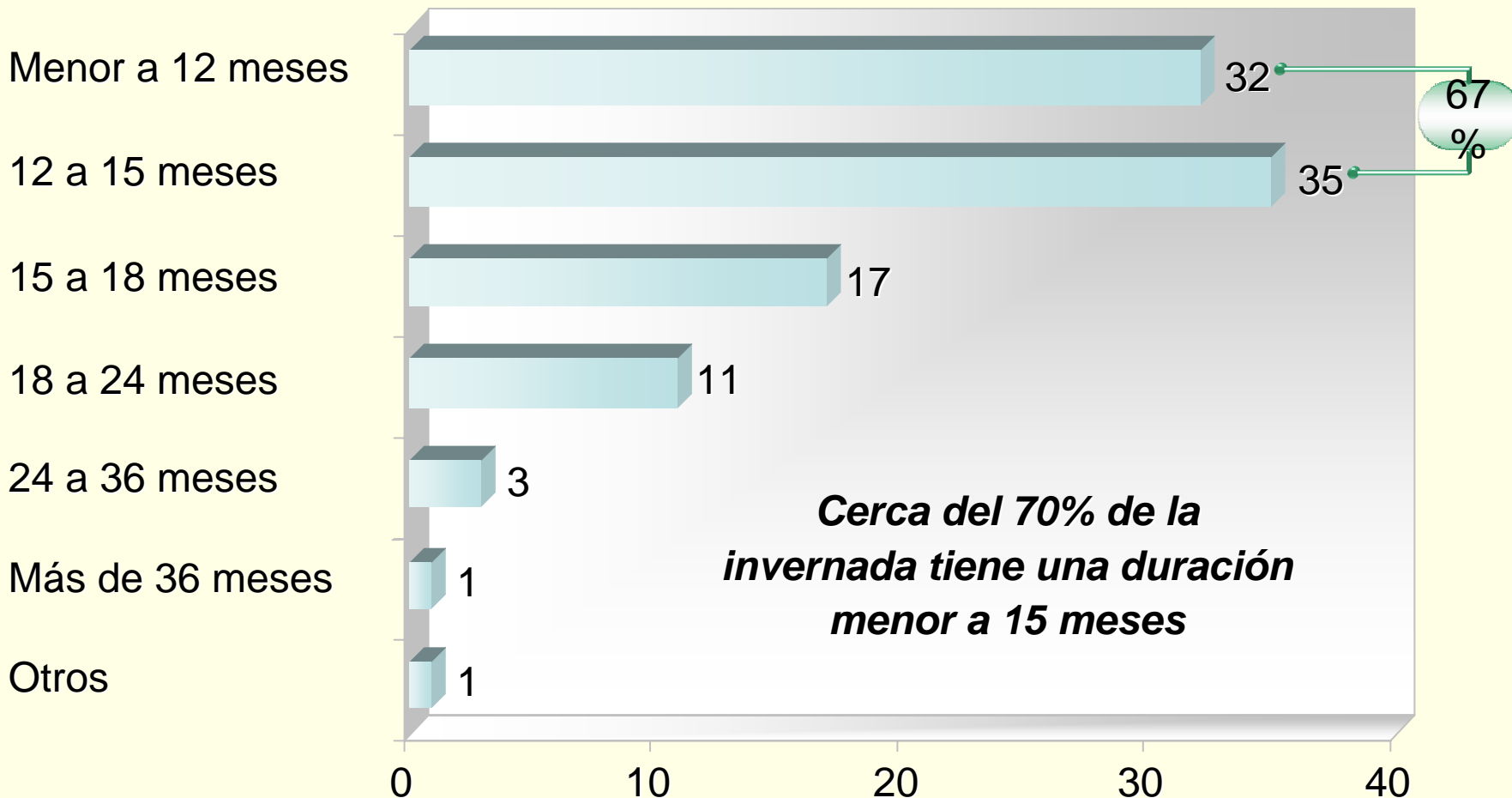
Utilización de Engorde a corral



Se espera un 69% de crecimiento en el uso de engorde a corral a nivel regional y nacional

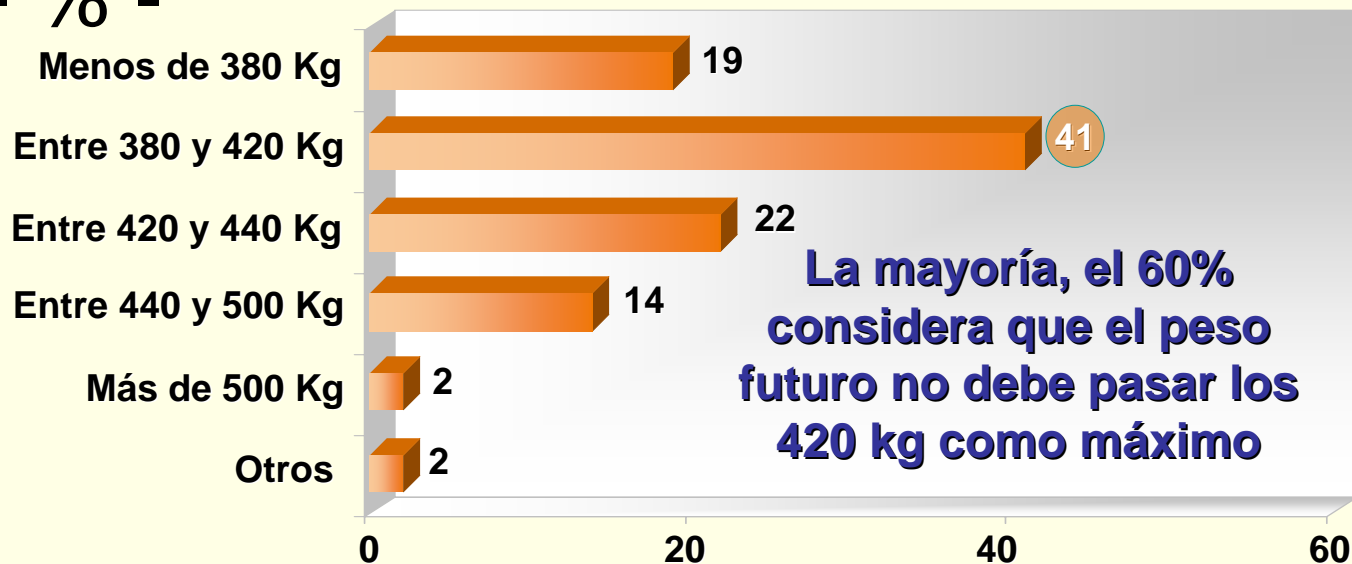
Duración de la invernada

● - % -



Peso futuro de terminación de los novillos

● - % -

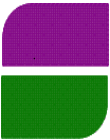


- Según Zona de Producción -

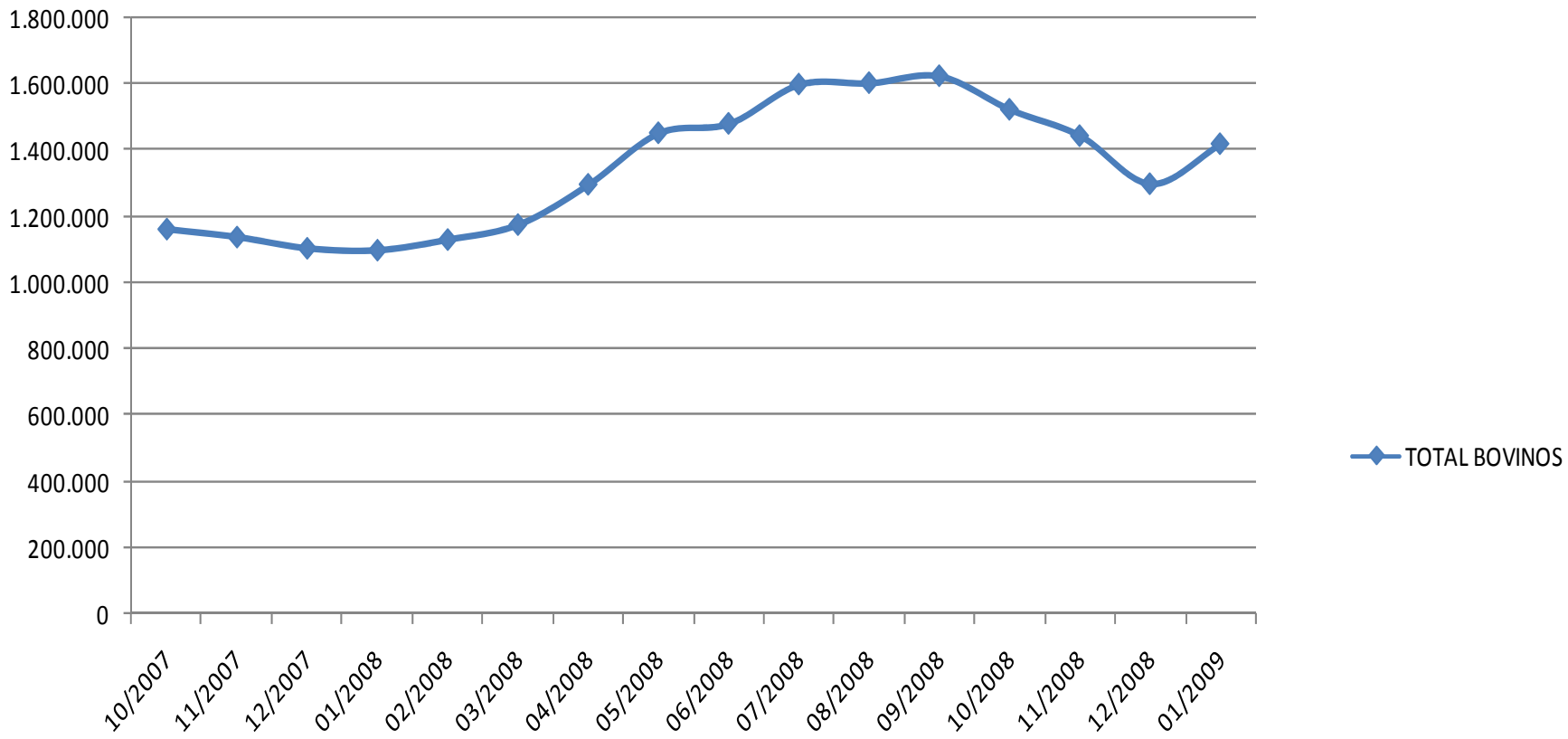
El mayor peso de terminación del NEA está relacionado con la longitud de la invernada

	NOA	NEA	Pampeana	Semiárida
Menos de 380 Kg.	25	15	19	10
Entre 380 y 420 Kg.	42	22	45	51
Entre 420 y 440 Kg.	19	33	21	21
Entre 440 y 500 Kg.	10	26	12	16
Más de 500	1	3	1	1
Otros	3	1	2	1

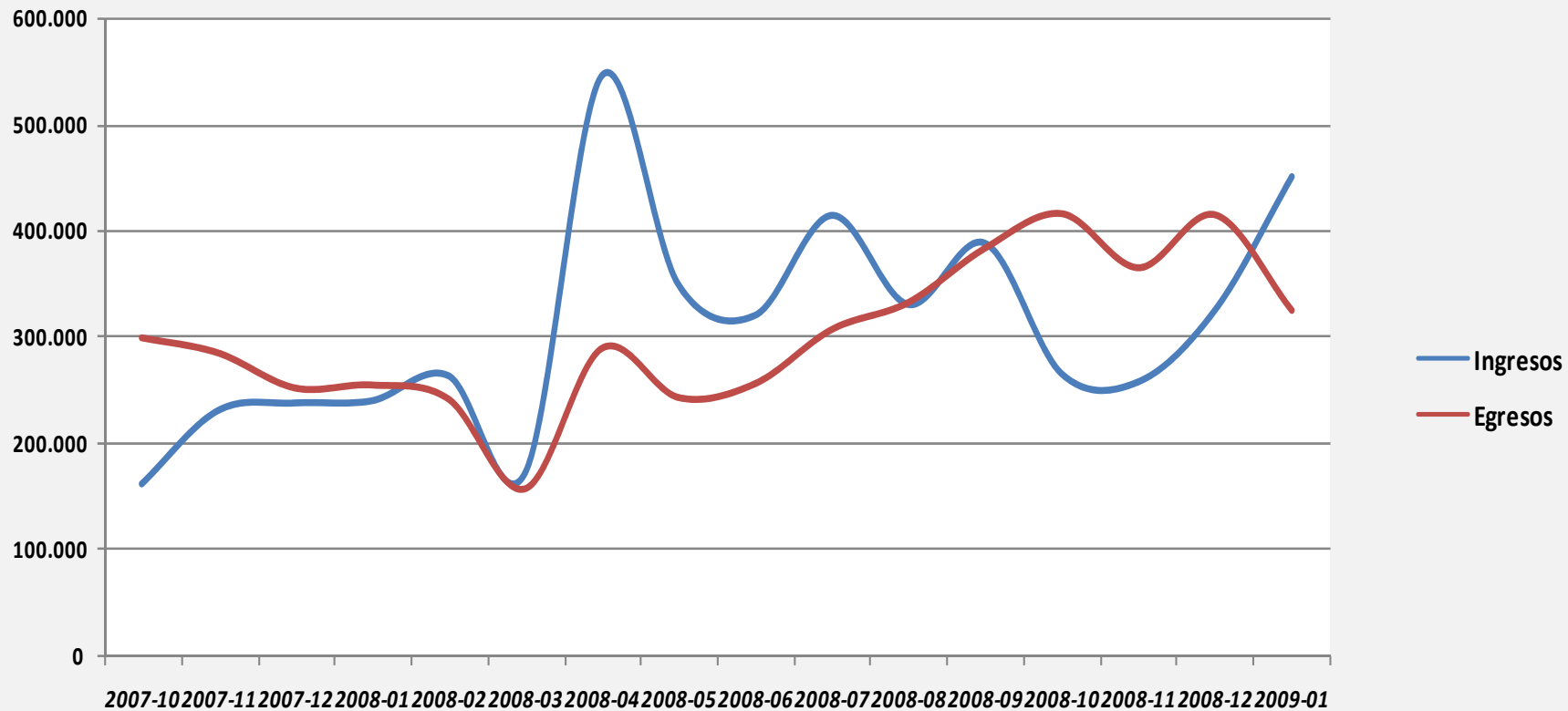
Engorde a Corral



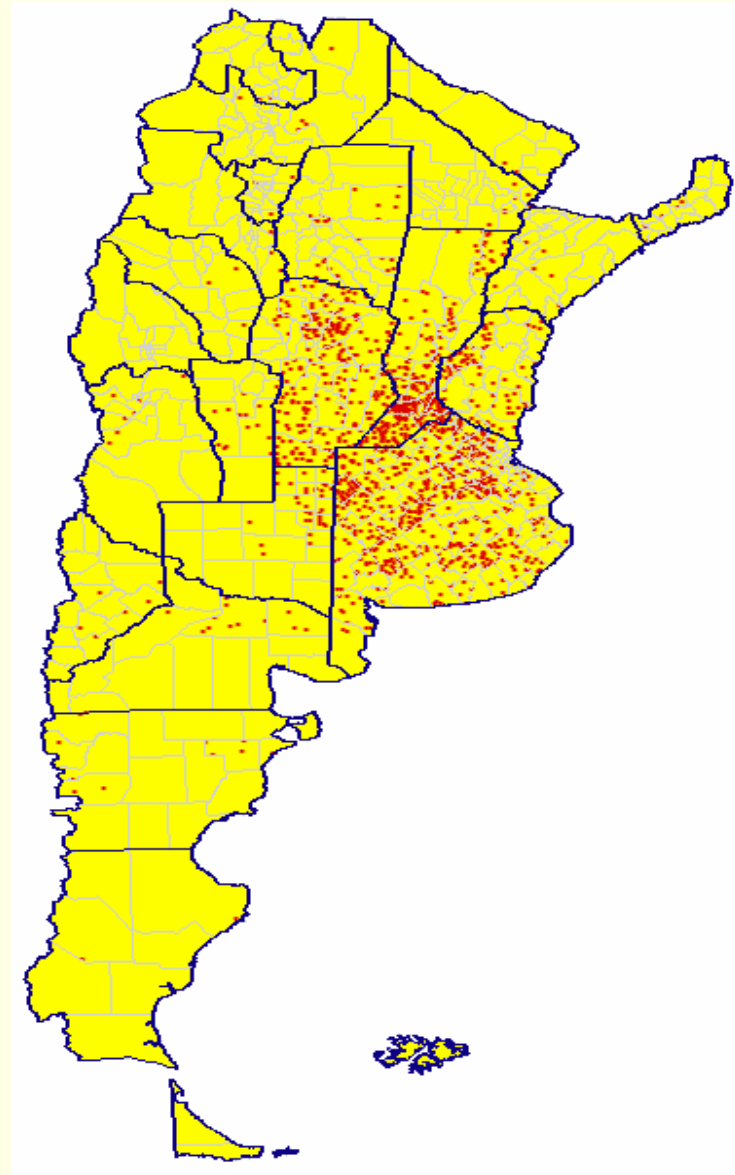
Evolución mensual del stock bovino Engorde a C orral(Oct.07 - Ene.09)



Ingresos - Egresos Bovinos Engorde a Corral (Oct. 07 - Ene. 09)

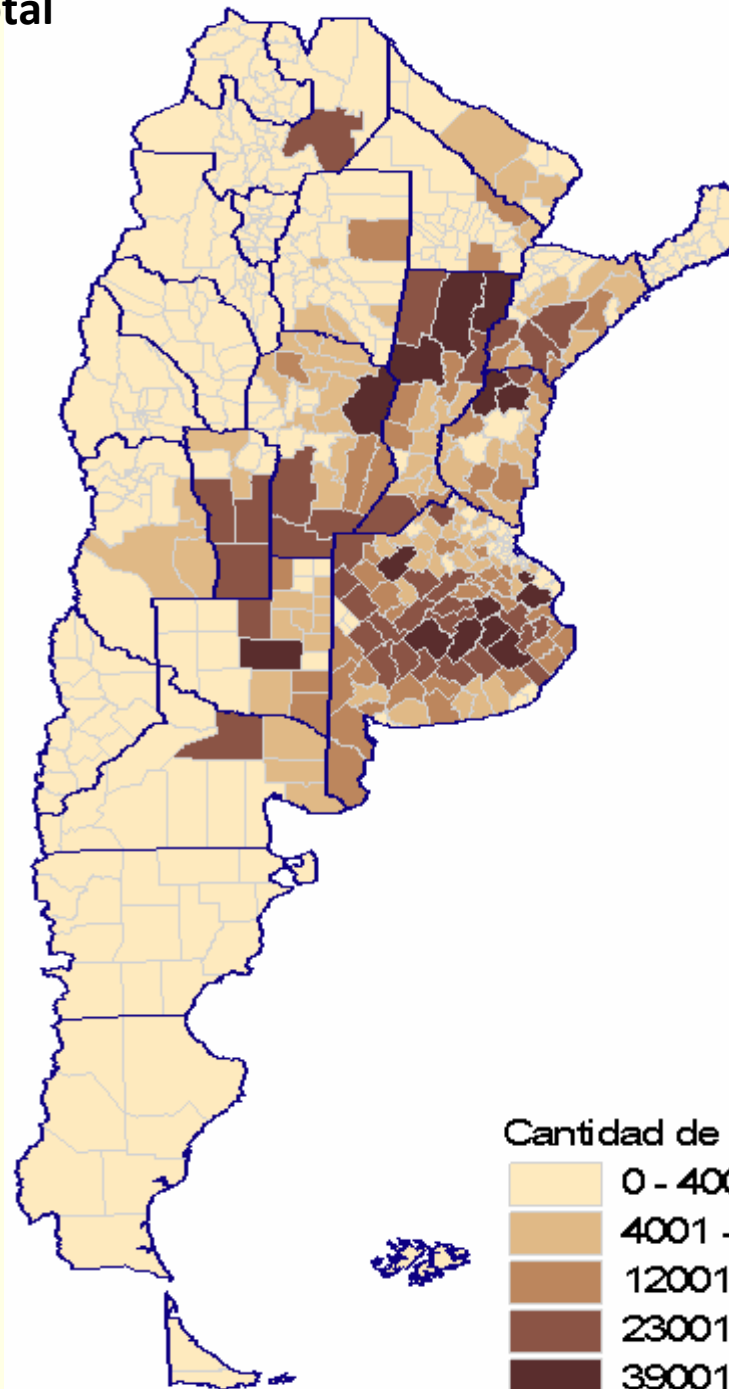


Distribución de inscriptos en el Registro Nacional de Establecimientos Pecuarios de engorde a corral

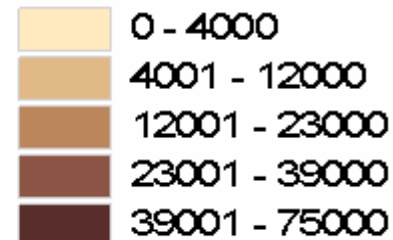


Fuente: Sistema de Gestión Sanitaria - Coordinación General de Campo -Dirección Nacional de Sanidad Animal El punto indica la existencia de un establecimiento en el partido o departamento, pero no su localización geográfica ya que el mismo es asignado en forma aleatoria - Información a Septiembre 2008

Departamento de origen del Total de Bovinos movilizados hacia Establecimientos Pecuarios de Engorde a Corral

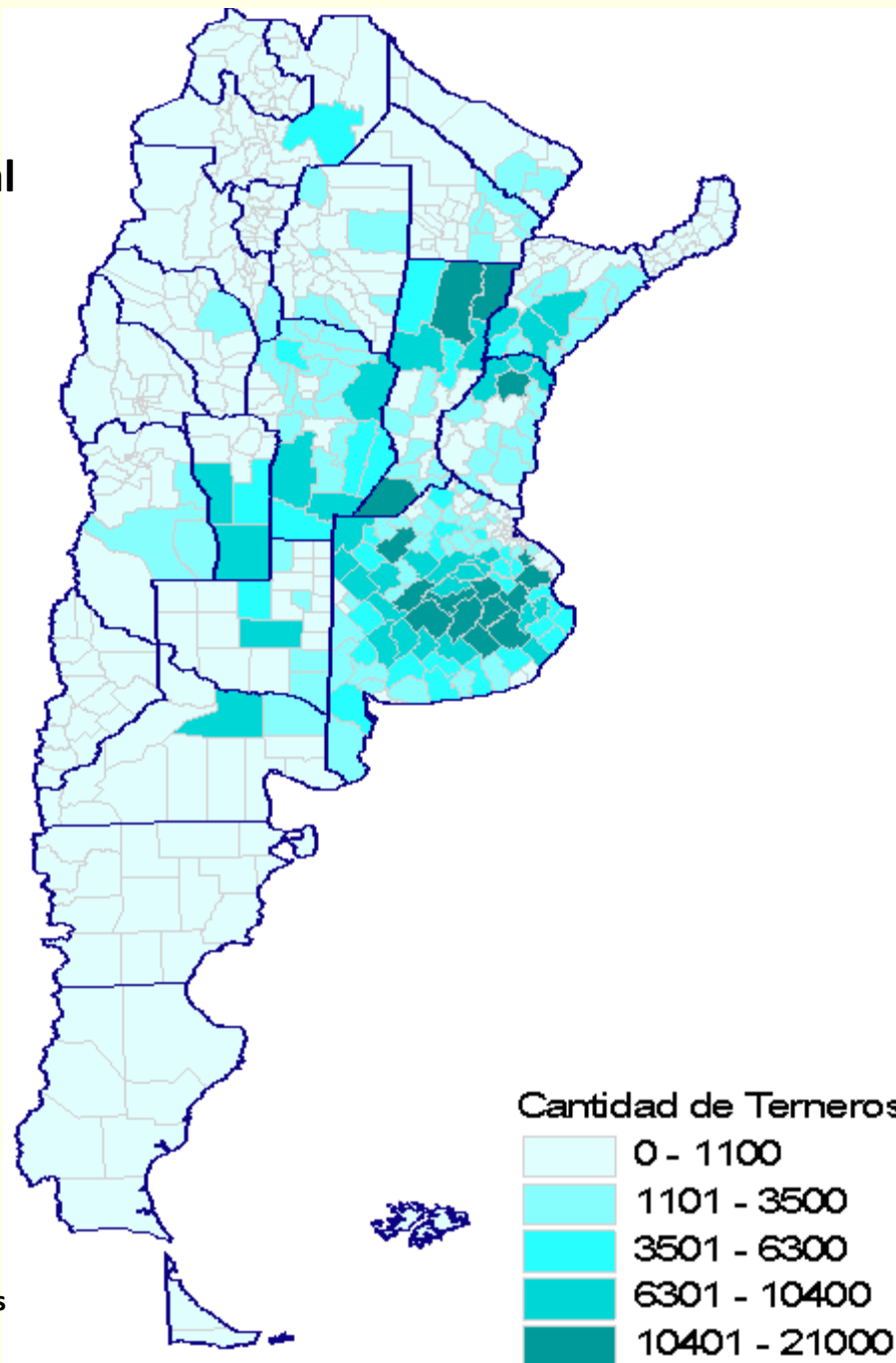


Cantidad de Bovinos



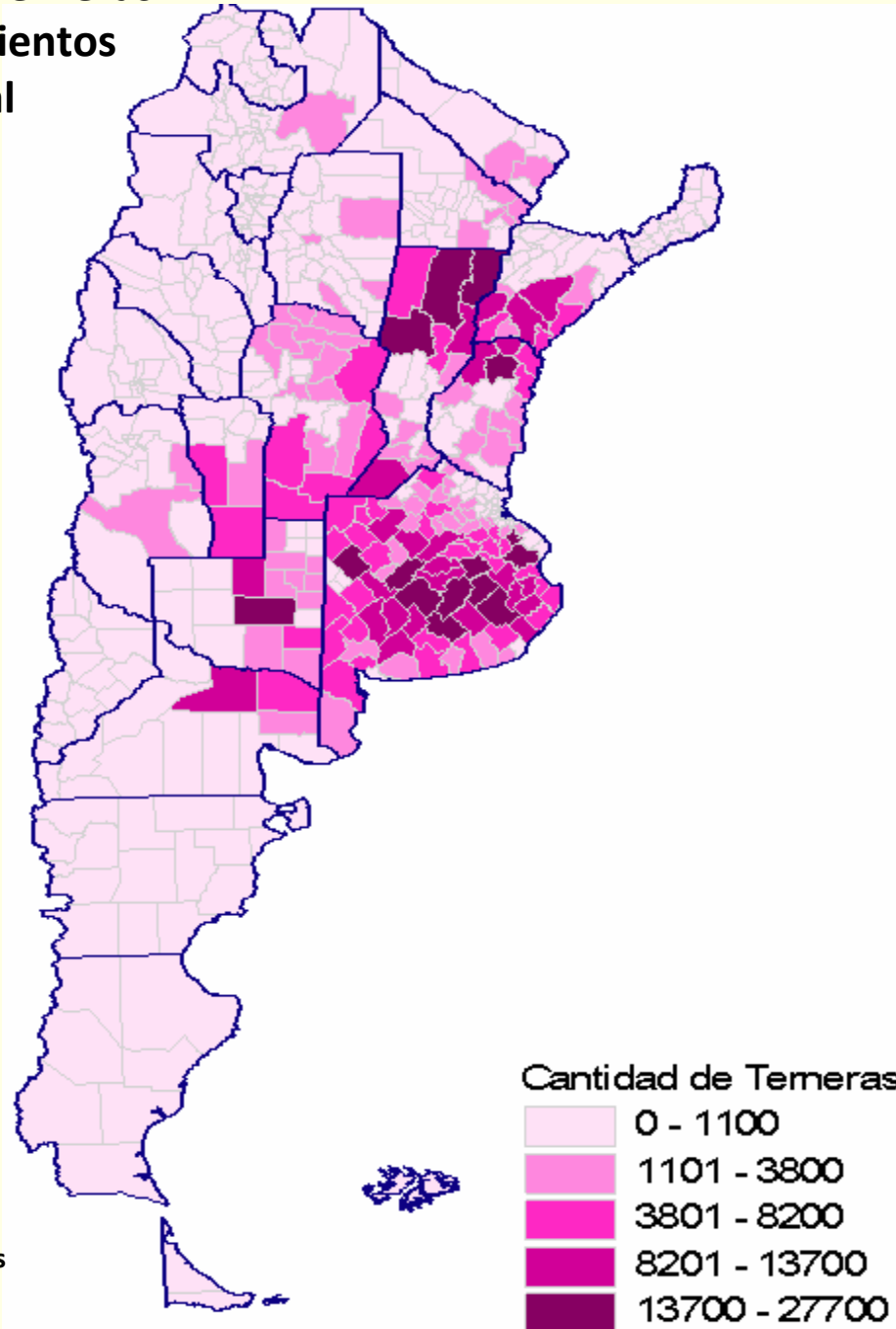
Fuente: Sistema de Gestión Sanitaria -
Coordinación General de Campo -Dirección
Nacional de Sanidad Animal
Información correspondiente a los movimientos
realizados entre Octubre de 2007 a Septiembre
2008

Departamento de origen de Terneros movilizados hacia Establecimientos Pecuarios de Engorde a Corral



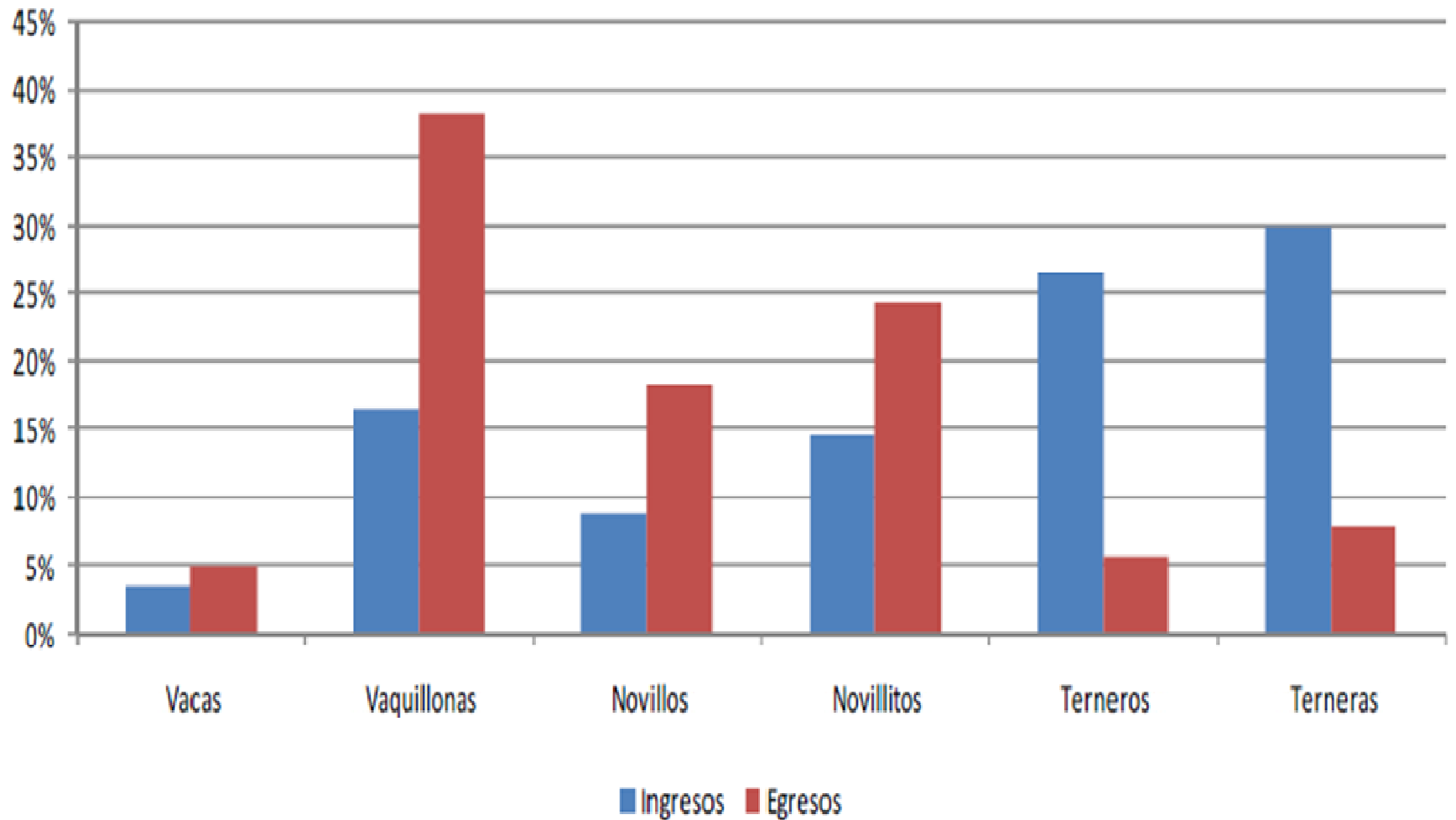
Fuente: Sistema de Gestión Sanitaria -
Coordinación General de Campo -Dirección
Nacional de Sanidad Animal
Información correspondiente a los movimientos
realizados entre Octubre de 2007 a Septiembre
2008

Departamento de origen de Terneras movilizadas hacia Establecimientos Pecuarios de Engorde a Corral



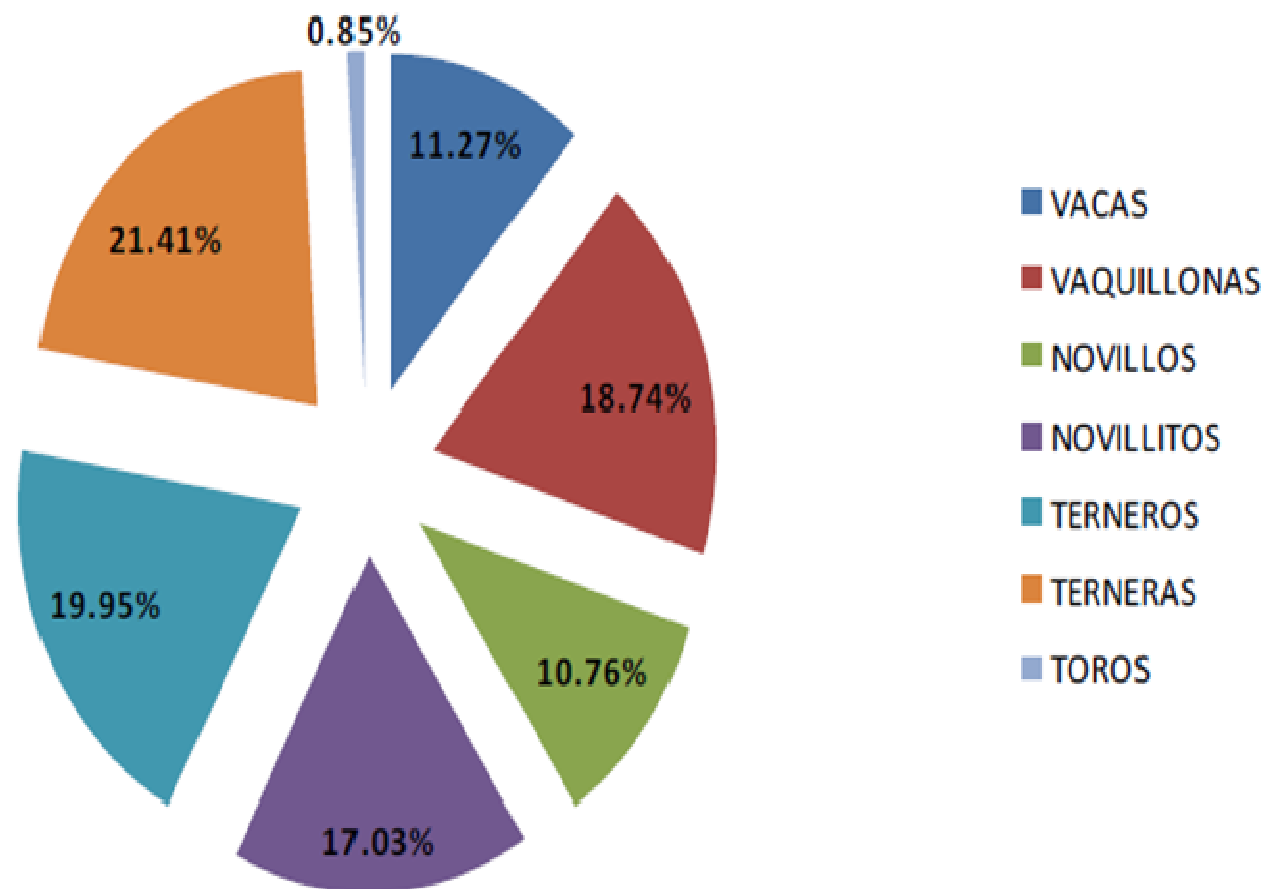
Fuente: Sistema de Gestión Sanitaria -
Coordinación General de Campo -Dirección
Nacional de Sanidad Animal
Información correspondiente a los movimientos
realizados entre Octubre de 2007 a Septiembre
2008

Composición por categoría de los bovinos ingresados y egresados de Establecimientos de Engorde a Corral
Promedio Octubre 2007 a Septiembre 2008



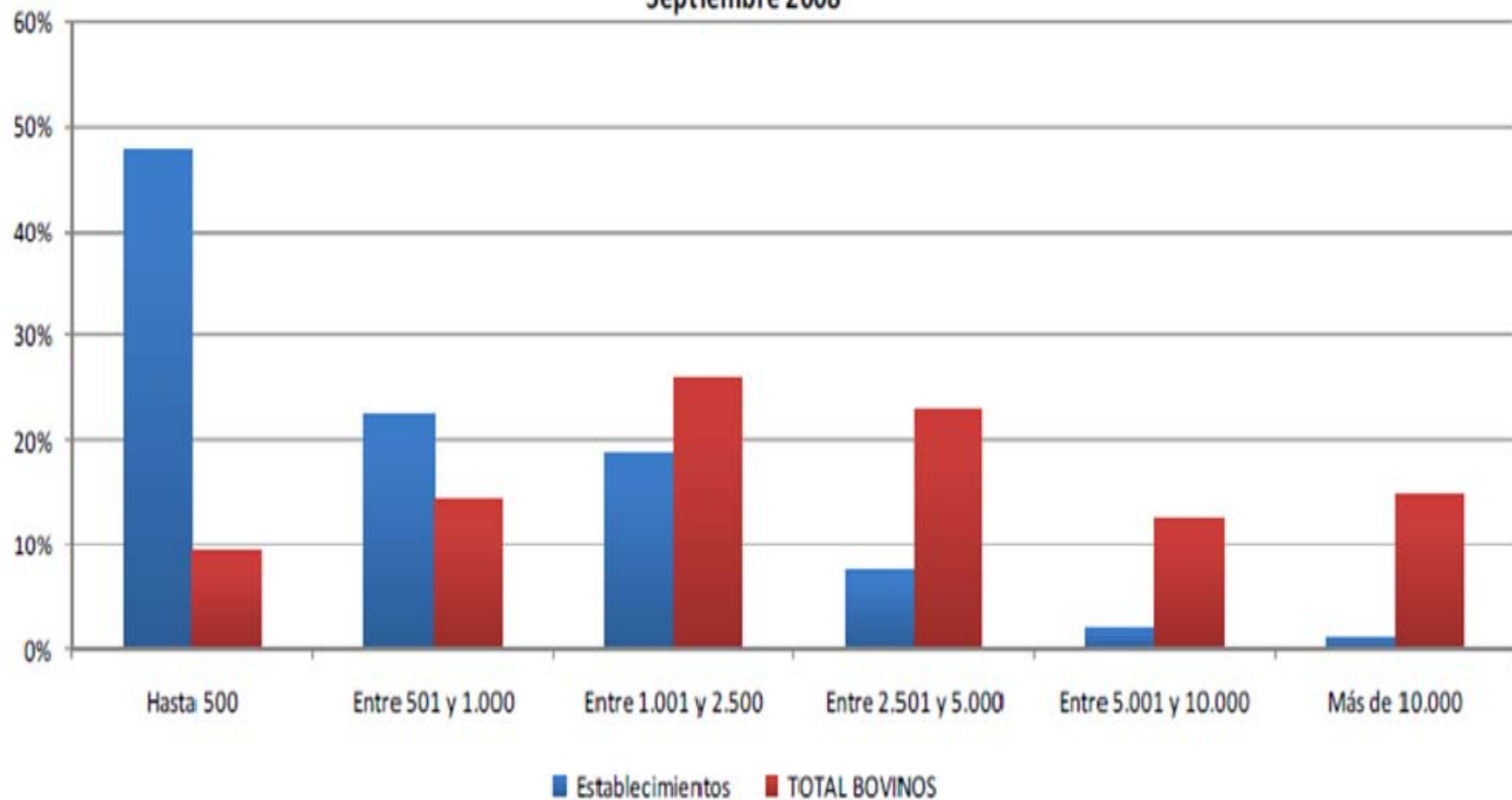
Fuente: Sistema de Gestión Sanitaria - Coordinación General de Campo -Dirección Nacional de Sanidad Animal

Composición Promedio por Categoría del Stock Bovino Período Octubre 2007 - Septiembre 2008



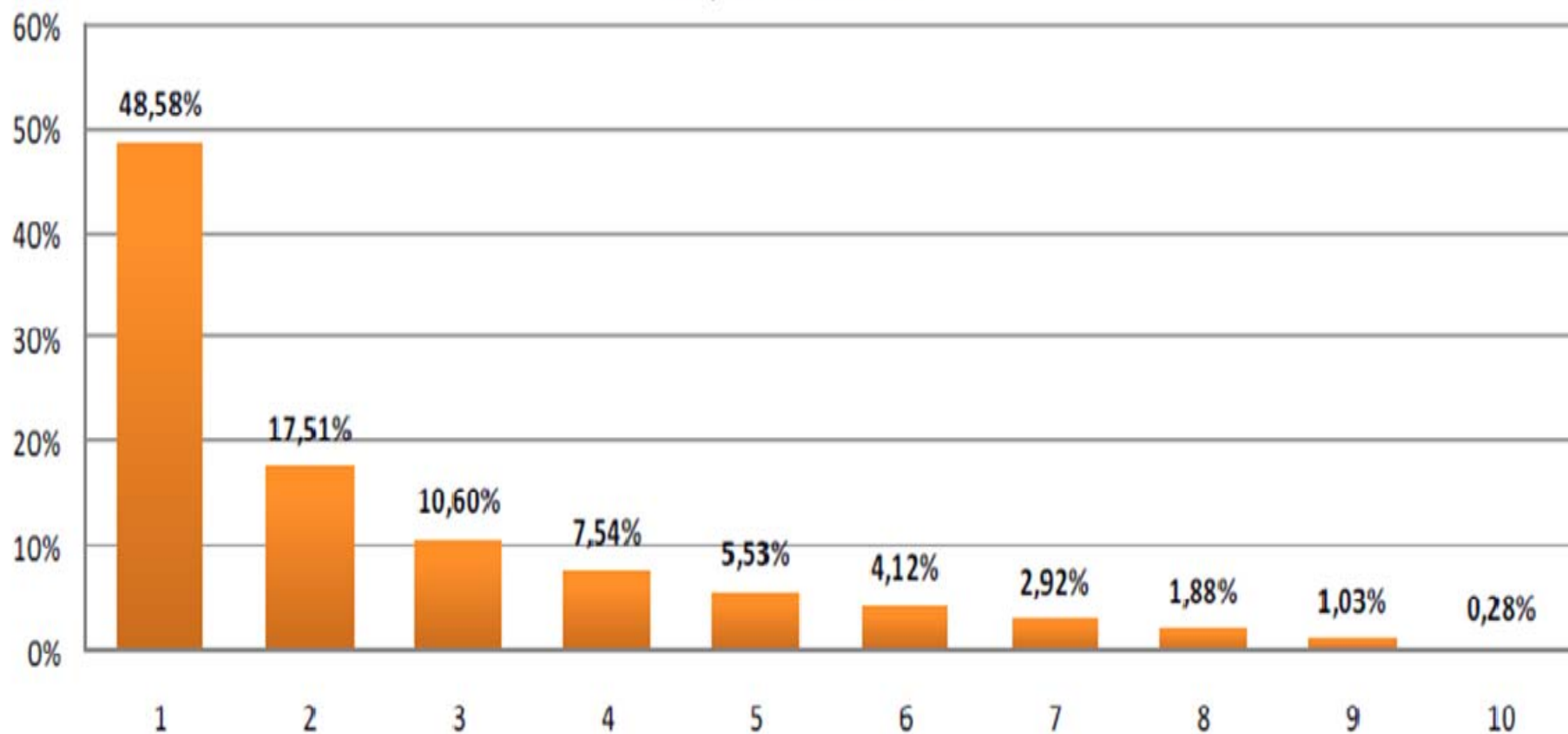
Fuente: Sistema de Gestión Sanitaria - Coordinación General de Campo - Dirección Nacional de Sanidad Animal

Distribución de establecimientos de engorde a corral por tamaño de existencias bovinas Septiembre 2008



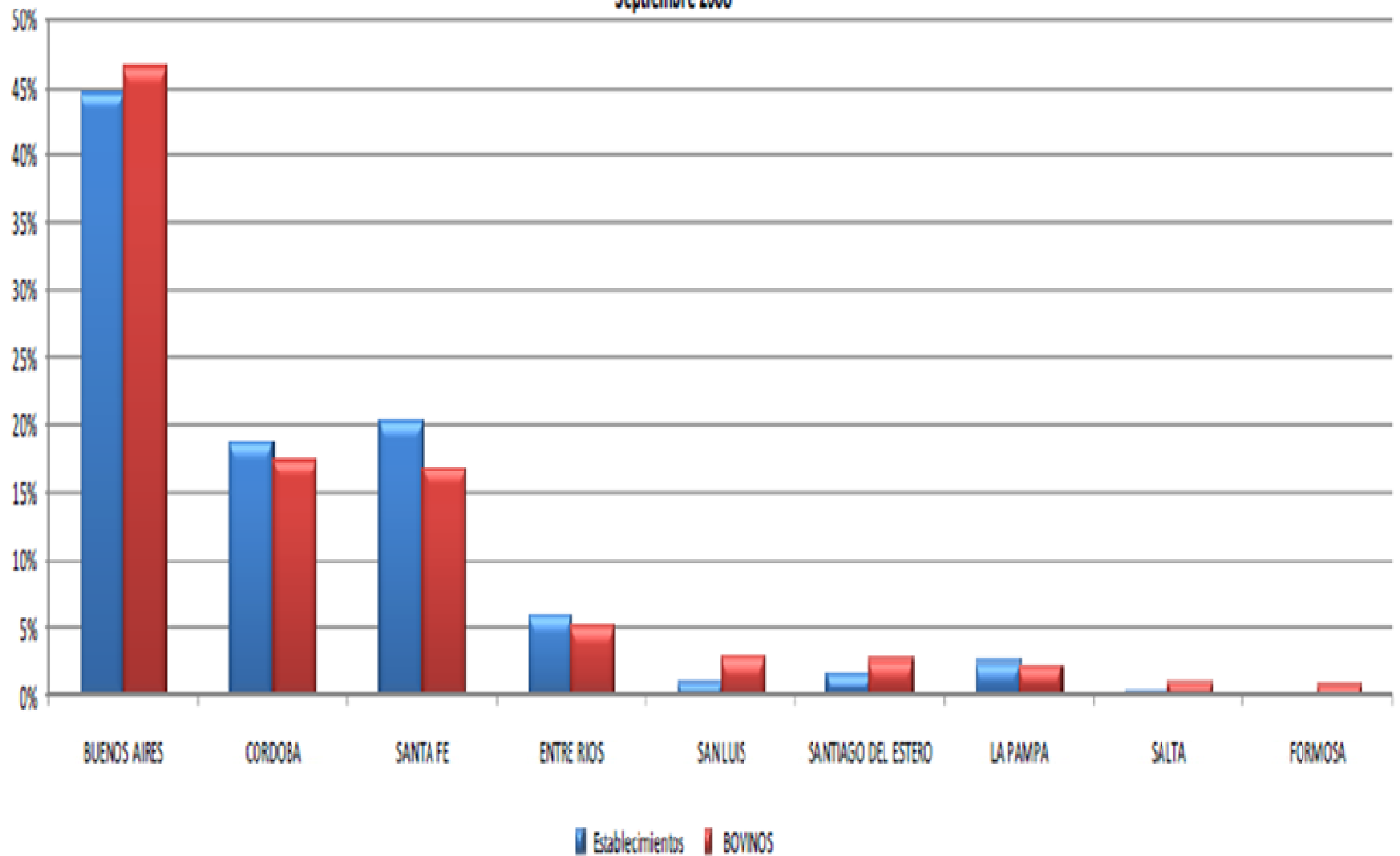
Fuente: Sistema de Gestión Sanitaria - Coordinación General de Campo - Dirección Nacional de Sanidad Animal

Concentración de las existencias bovinos en establecimientos de engorde a corral Septiembre 2008



Fuente: Sistema de Gestión Sanitaria - Coordinación General de Campo - Dirección Nacional de Sanidad Animal

Distribución Provincial de establecimientos de engorde a corral Septiembre 2008

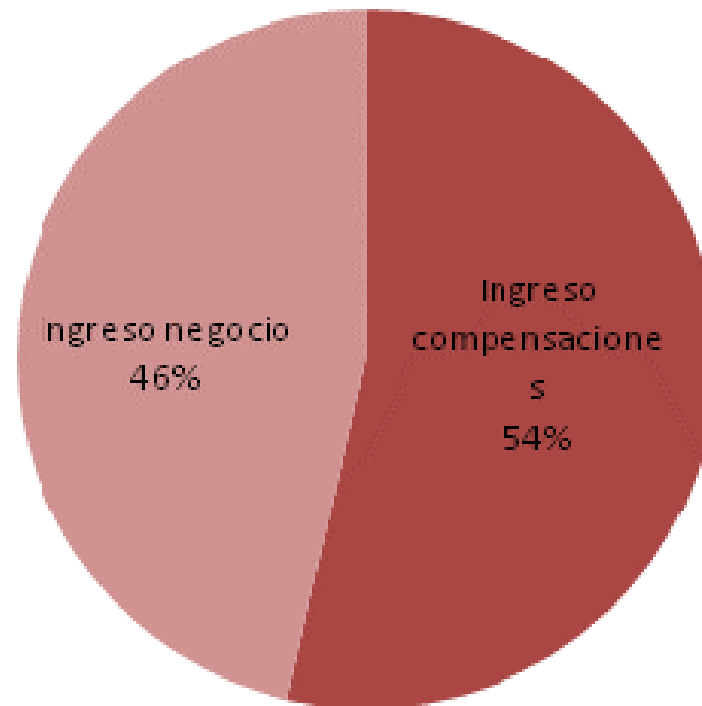


Kg promedio Vendido	274
Kg promedio ingresado	197

COSTO DE PRODUCCIÓN	TOTAL	Kg ⁻¹ DÍA
COSTOS DE ALIMENTACION	461263	3,15
COSTOS DE SANIDAD	5166	0,04
OPERATIVO	104778	0,72
COSTO TOTAL	571207	3,90

Ingreso Kilo Producido 3,86

Proporción de los Ingresos



Modelos superadores

ALIMENTACIÓN DE LA VACA EN LOS DISTINTOS SISTEMAS

(COMPLETAR PARA UN CAMPO EN PARTICULAR)

E	F	M	A	M	J	J	A	S	O	N	D	CARGA ANIMAL (HAS/UG)	PRODUC. DE CARNE (KG/HA)
CAMPO NATURAL												9	11
LLORÓN		CAMPO NATURAL							LLORÓN	7	14		
LLORÓN				CAMPO NATURAL				LLORÓN		5.2	20		
NUEVAS													
		LLORÓN		C.NAT. Y NUEVAS ESP.						LLORÓN		3.2	34
ESPECIES													

CARACTERISTICAS DE LOS MODELOS

	<i>0 Y 1°</i>	<i>2°</i>	<i>3°</i>	<i>4°</i>	<i>5°</i>
<i>SUP. TOTAL</i>	13.365	=	=	=	14.380
<i>C.N. %</i>	100	85	60	57	79
<i>GRAM. %</i>	--	15	40	45	14
<i>Verdeoy Praderas SUPLEMENT.</i>			SÍ	SÍ	7 SÍ
<i>VIENTRES ENTORADOS</i>	1.000	1.550	1.550	1.550	1550

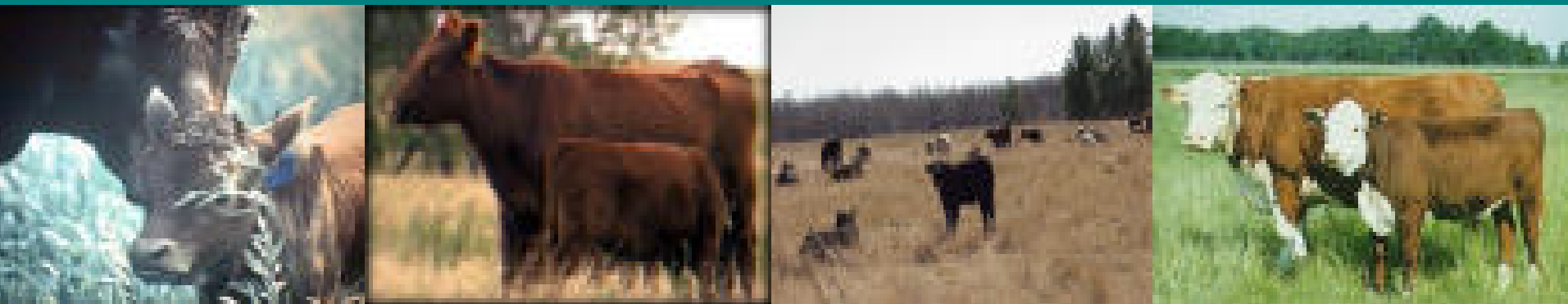
Resultado relativo de los modelos

San Luis

MODELOS

Cría Zonal	Cría media	Cría sup.	Cría e inv. Hembras	Cría e inv hem. rec/corral Macho	ciclo compl.
0	1	2	3	4	5
Valor relativo					
5	22	61	89	100	90

Fuente: F. Canosa y otros



EL ROL SOCIAL

Estratificación bovina

País	Productores	Establecimientos	Cabezas	Total bovinos
<250	74%	16.1671	21%	11.898.979
251-500	13%	28.364	17%	10.025.042
501-1000	8%	17.031	21%	11.835.723
1001-5000	5%	10.862	34%	19.562.749
>5001	0,3%	535	7%	4.260.629

87% de los productores posee
menos de 500 cabezas y 38% del Stock

Fuente: Elaboración propia en base a datos del SENASA 2008.

NIVEL DE EMPLEO

CADENA AGROINDUSTRIAL 36%

Cadena de la carne 16%

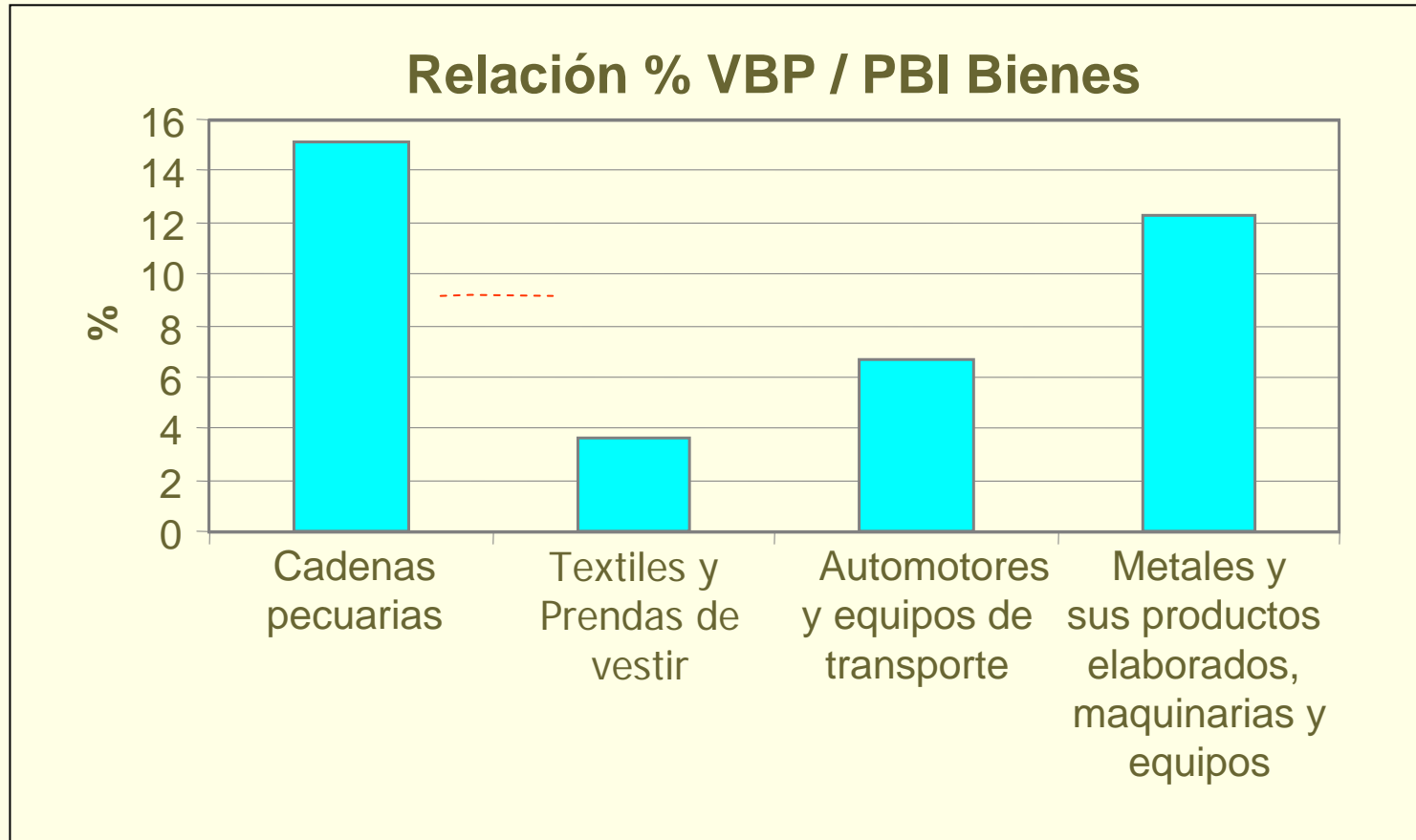
Cadena del cuero 7%

TOTAL 23%

EMPLEO TOTAL DE LA CADENA s/cueros (directo e indirecto): 543 mil personas

Fuente: J.J Llach y otros. Fundación producir conservando

Las cadenas agroindustriales pecuarias tienen una importancia económica poco conocida y valorada



VBP 2004 alimentos, cueros, lanas: 9.600 millones dólares
equivalentes a 15% PBI bienes; 6,4% PBI

Fuente: M.Regunaga y otros

Aporte de la CAI a la recaudación tributaria

	02/05	97/01
CAI/PBI	19,50%	14,40%
CAI/recursos del estado	47%	39%
Cadena de la carne (cría, procesamiento, cuero)	20%	

- Fuente: FCE UNLP-FPC

PODEMOS CRECER
Y CRECIMOS

Razones del crecimiento

Alta capacidad de gerenciamiento

Aumento en la producción forrajera

Mayor carga

Uso eficiente del pasto

Manejo ajustado del rodeo de cría

Suplementación

Uso equilibrado del suelo

Correcto manejo sanitario

Personal capacitado y consustanciado con el negocio

Cambios estructurales

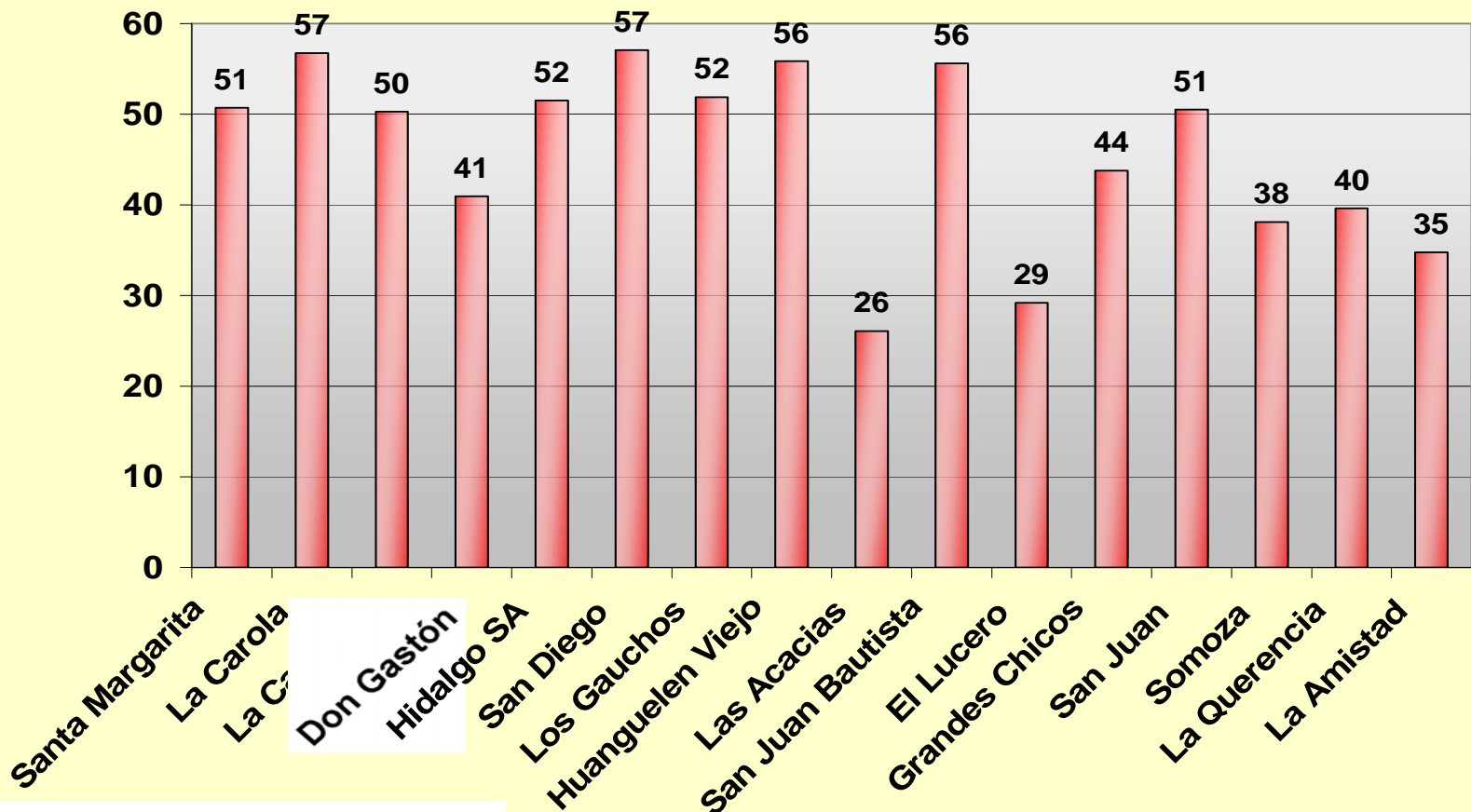
- Traslado de stock a zonas extrapampeanas
- Incremento de planteos de ciclo completo/desarrollo de planteos de engorde en regiones extrapampeanas
- Importante incremento de la superficie agrícola en los mejores suelos, donde se hacía alfalfa en la región pampeana
- Importantes aumentos de carga en todo el país, así como colonización de nuevas tierras en el norte, zonas subtropicales
- Uso intensivo de suelos de menor calidad: bajos y lomas
- Tendencia a una menor invernada pastoril, uso creciente de suplementación y corrales de encierro tanto de recría como de terminación.
- Avance significativo de la agricultura en las mejores tierras lo que genera una alta complementariedad con la ganadería y a la vez un aumento de la competitividad del sector agropecuario en su conjunto. No es la agricultura vs la ganadería sino la agricultura más la ganadería.
- Uso intensivo de granos y de silos de planta entera de maíz y sorgo
- La ganadería de carne y su rol social: importante aporte al PBI interno, a la mano de obra y los recursos tributarios del país. Fuerte factor de ocupación geopolítica así como fuente de desarrollo económico y social en muchas provincias argentinas de menor desarrollo relativo

Cambios tecnológicos

- Desde lo tecnológico se han implementado técnicas de alto impacto en la productividad las que tendrán, seguramente un aumento en su peso relativo hacia el futuro y habrá otras en las que se avanzará solidamente hacia el futuro. Como ejemplo: alta profesionalización, uso de especies y variedades forrajeras superiores, mejor aprovechamiento del pasto, a través de mayores tasas de cosecha.
- Uso de herramientas que permitan mejorar la eficiencia del uso del pasto como los análisis de bosta (NIRS) y de herramientas como el índice verde. Mejor uso de bajos y zonas de baja productividad. Fertilización y refertilización fosforada de pasturas, así como nitrogenada de verdeos y pasturas carbono 4.
- Alta eficiencia, alta ganancia diaria.
- Disminución del peso medio del stock. Mayor uso de suplementos proteicos en zona extrapampeana.
- Capacitación permanente de los involucrados en el negocio de la producción ganadera (empresarios, técnicos y personal).

Eficiencia de conversión pasto:carne

Kilos de carne producidos por tonelada de alimentos disponible



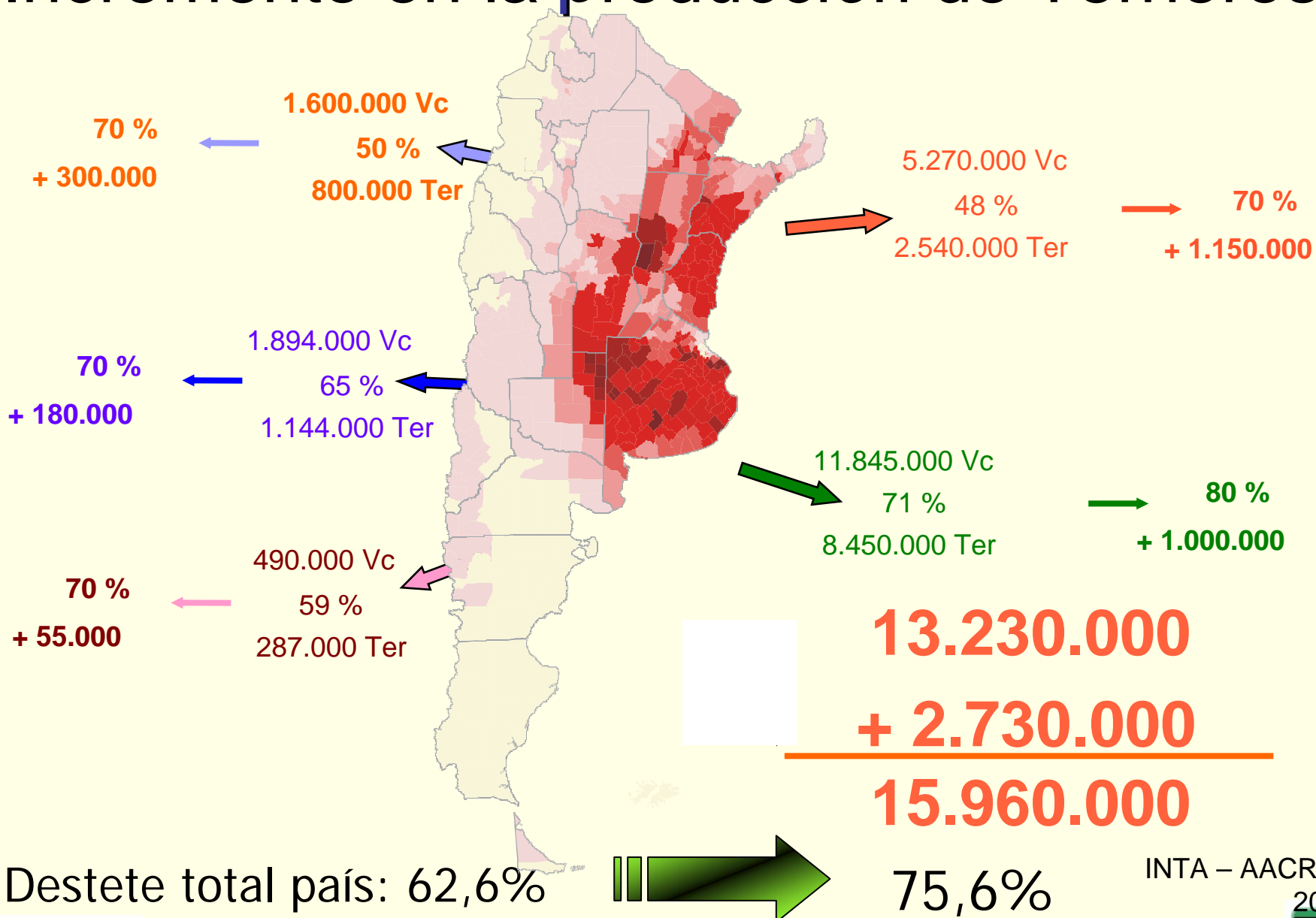
Fuente Ing. Agr. Fernando Pacín

¿Cuántas vacas mandamos a parir al 14?

Stock inicial disponible	1200	kg stock inicial / ha
$(31 \times 0) + (30 \times 5) + (31 \times 12) =$ AGOSTO, SEPTIEMBRE Y OCTUBRE	522	kg crecimiento pasto trim / ha
1200 kg + 522 kg =	1722	kg totales disponibles trim / ha
$(30 \times 12) + (30 \times 12) + (30 \times 12) =$	1080	kg / vaca trimestre
$(1722 \text{ kg / ha}) / (1080 \text{ kg / vaca})$	1,59	vacas / ha
$(1,59 \text{ vacas / ha}) \times 80 \text{ has}$	128	vacas en total

Fuente Ing. Agr. Fernando Pacín

Incremento en la producción de Terneros

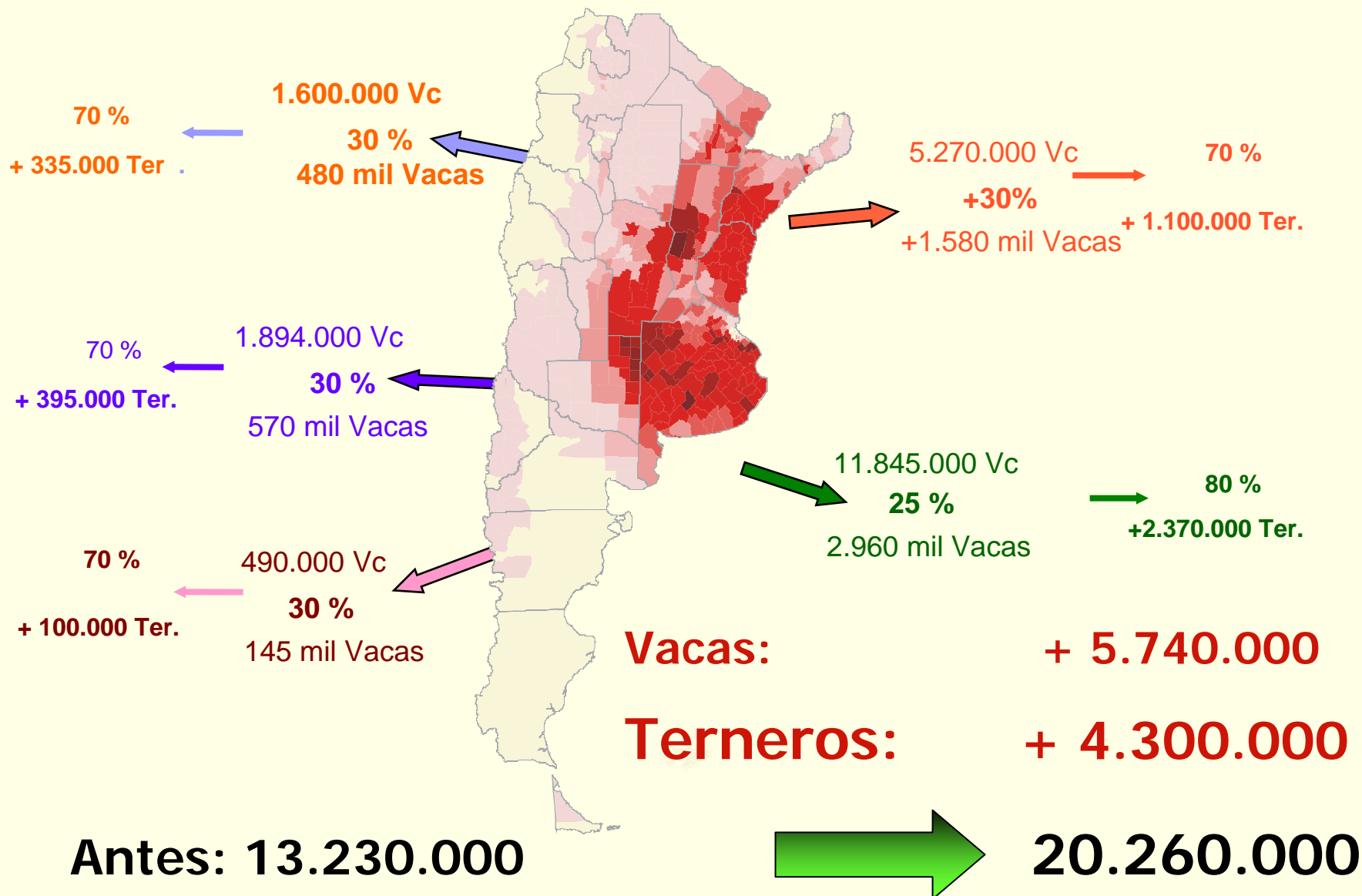


INTA – AACREA

2005

CREA

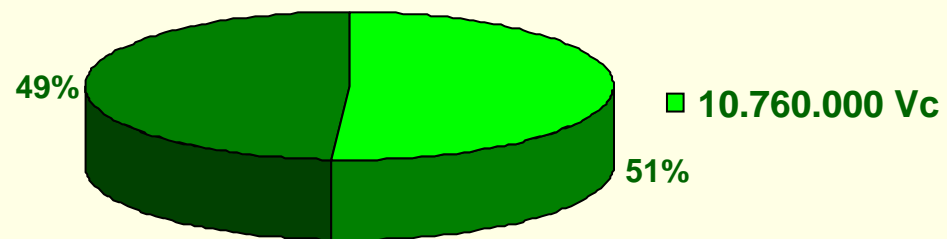
Incremento en la carga de vientres



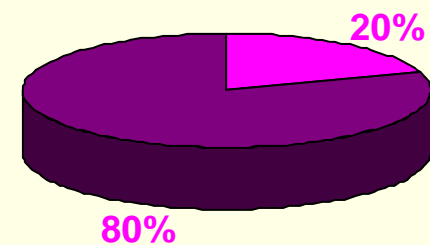
INTA – AACREA 2005

Total País

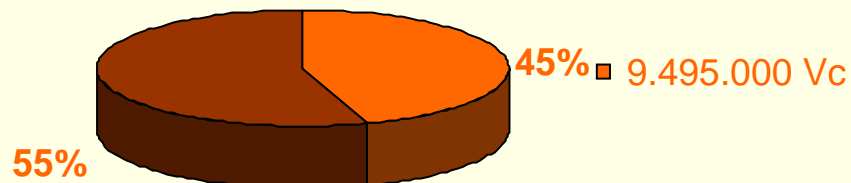
Servicio controlado



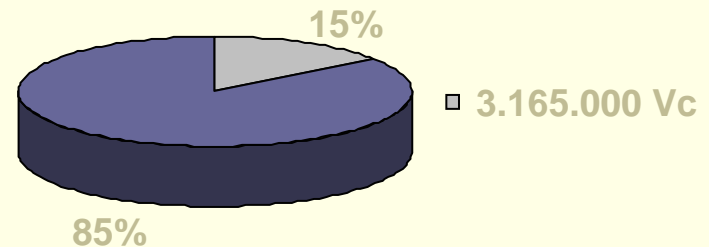
Control de toros



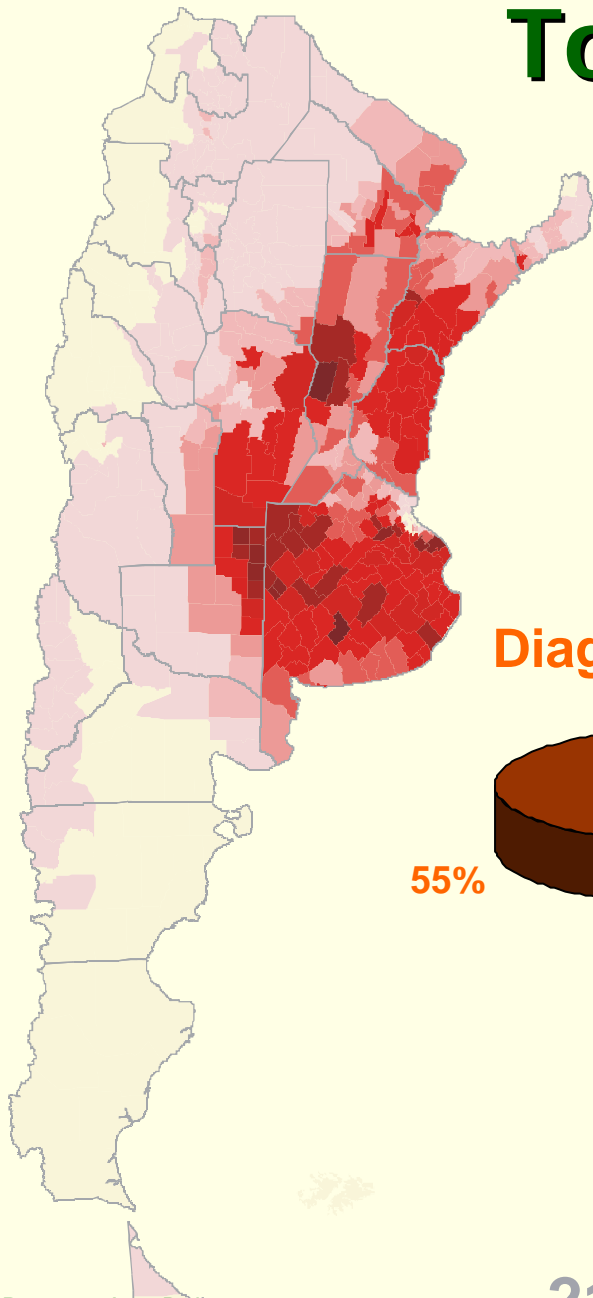
Diagnóstico de preñez



Inseminación Artificial



21.100.000 vacas



Fuente: Rearte – Inta Balcарce

Incremento total de producción invernando todo lo producido

Kg. vivos por CRIA 1.195.000 Tn

KG vivos por INVERNADA 1.405.000 Tn

Total incremento KG vivos 2.600.000 Tn

1.482.000 Tn

Incremento producción
de carne tn res c/hueso

=

+49%

Región Pampeana

**6.600.000 has +
de agricultura**

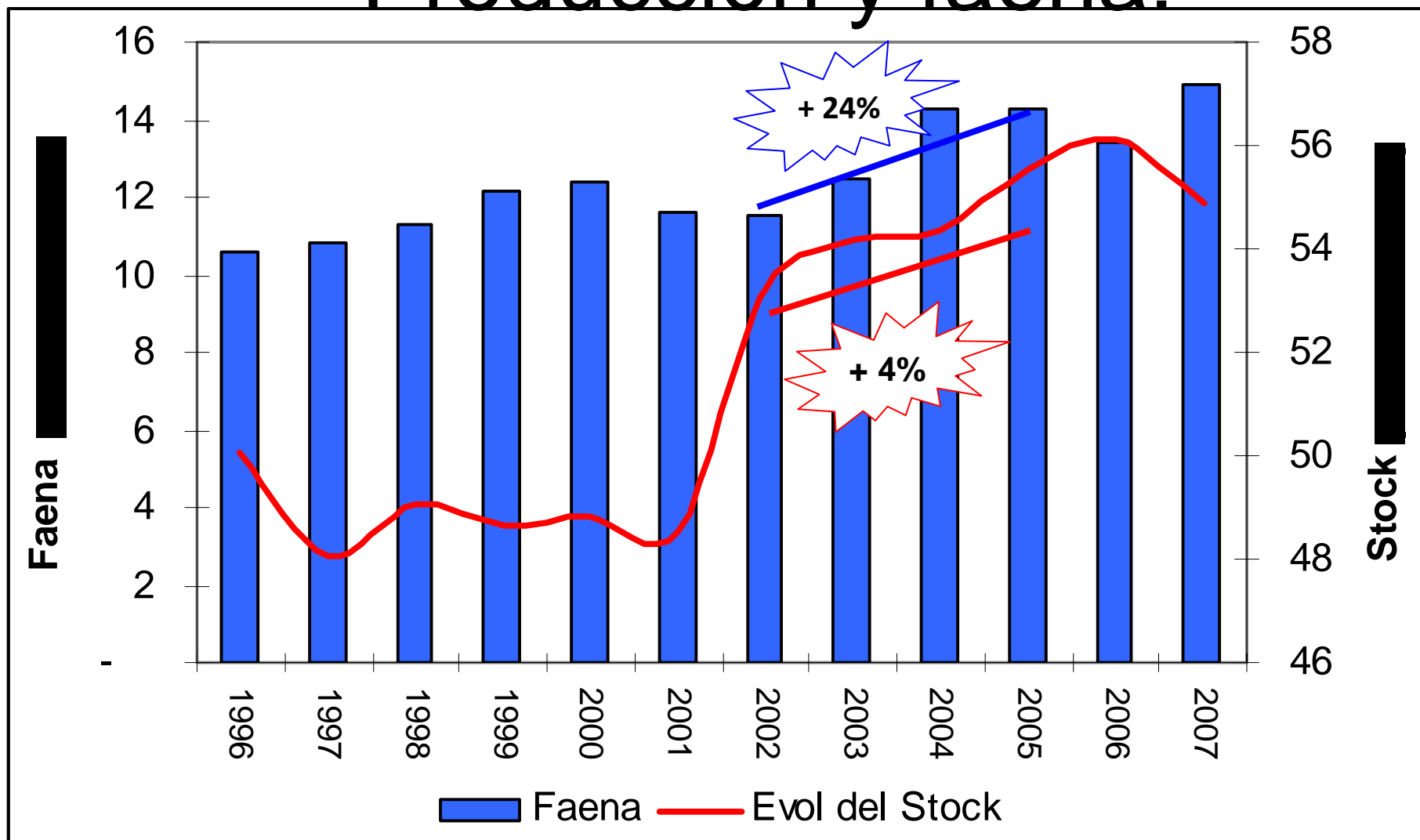
**1 ha mixta = 6000 kg
MS/ha/año**

**6.600.000ha
ganadera menos**

**39.500.000 Tn de
MS de pastura**

Carga promedio de la zona de invernada, reducida en un 20%, las 6.600.000 has más de agricultura equivalen a reubicar para engordar 8.600.000 novillos.

Producción y faena:



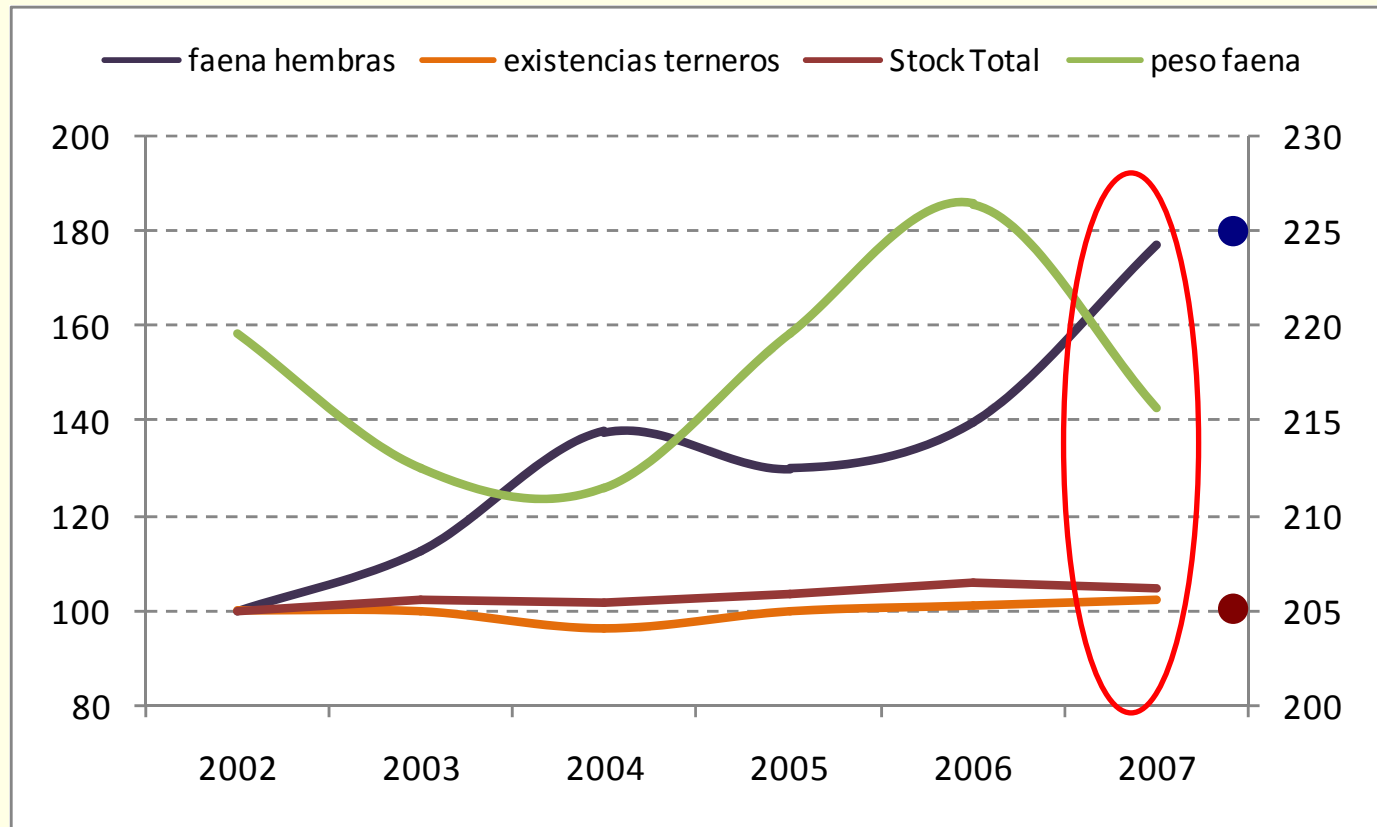
Fuente: elaboración propia en base a ONCCA y SENASA

Tecnologías futuras

- Genoma bovino: a través de lo que se va conociendo de grupos genéticos se podrá trabajar sobre: ritmo de crecimiento, terneza, contenido de grasa y ritmo deposición de la misma, susceptibilidad a determinadas enfermedades, conversión de alimentos
- Genética de forrajeras: se está trabajando en plantas que se desarrollen en otros ambientes, como tréboles y raigrases en zonas semiáridas, alfalfas de bajo empaste ya sea por mayor tasa de digestión o por mayor cantidad de taninos, resistencia a glifosato, menores contenidos de lignina, resistencia a plagas, reducción de las variaciones de producción debidas al ambiente.
- Avances importantes en ingeniería genética y biotecnología.
- Manipulación de la producción: sexado de semen, producción de mellizos.
- Modelización: avances en modelos de simulación de producción forrajera asi como de la cadena

La Situacion actual

Evolución

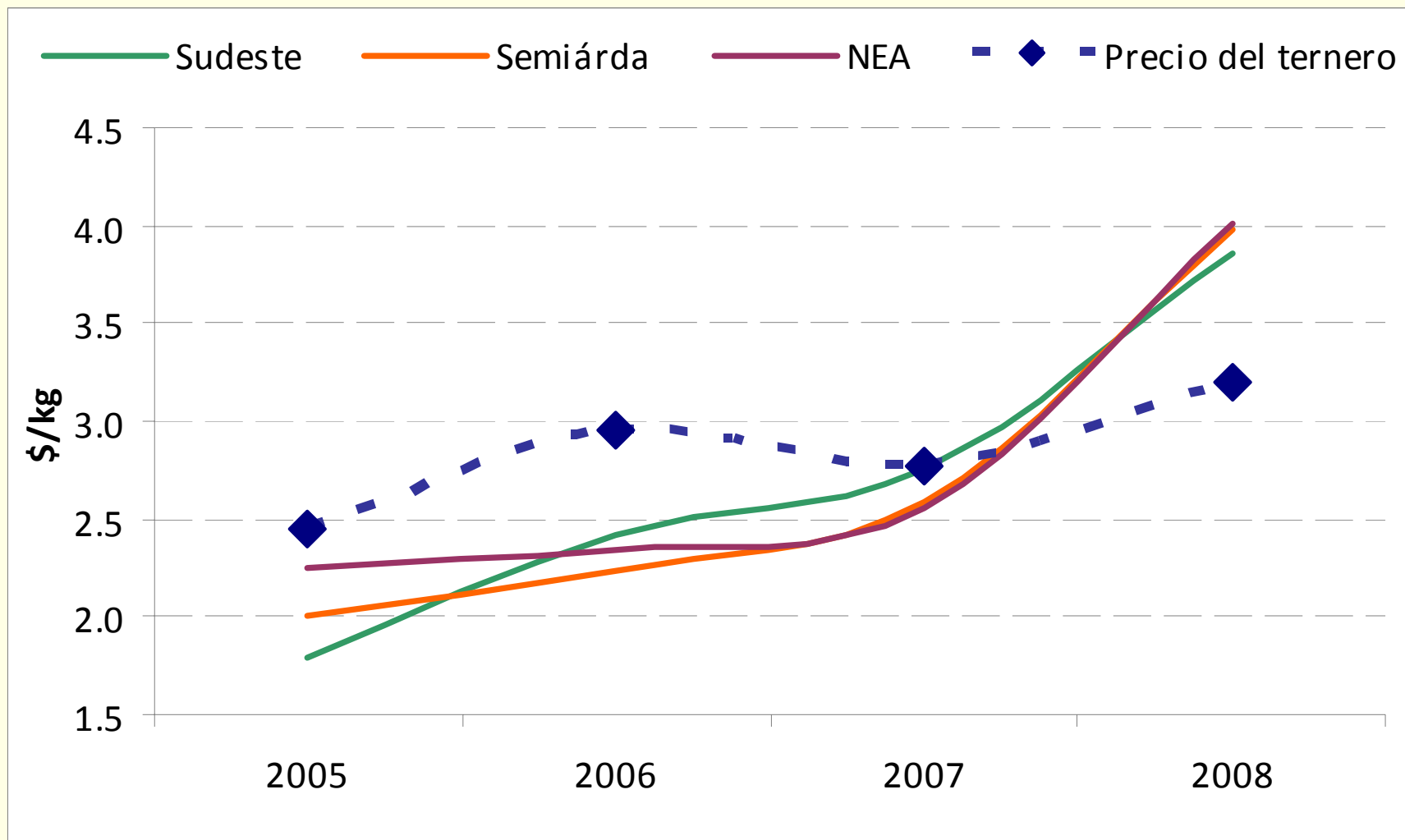


En los últimos 6 años la cantidad de hembras faenadas aumentó un **79%**, mientras que el número de terneros se mantuvo constante y el rodeo total se incrementó **4,8%**.

El peso de faena cayó **5 kg** res c/hueso, y en el último año la caída alcanzó los **10 kg** res c/hueso.

Fuente: elaboración propia en base a SENASA y ONCCA

Costo por kg producido de ternero vs. precio del mismo



FUENTE: Elaboración propia con modelos zonales de producción

**LOS MERCADOS ESTÁN
PODEMOS PRODUCIR MÁS
¿QUÉ HACE FALTA?**

¿QUÉ HACE FALTA?

- **Instalar en la sociedad la importancia de la cadena de la carne (divisas – empleo – ocupación geopolítica).**
- **Inteligencia**
- **Actitud proactiva / Propuestas superadoras**
- **Diálogo reflexivo – Generativo**
- **Trabajo en equipo**

ACTITUD ESCUCHATORIA

**PENSAR Y HABLAR NO PARA
TENER RAZON SINO PARA
LOGRAR RESULTADOS**

PROPUESTA

- **Mesa de dialogo de toda la cadena desde la producción al consumidor incluido el estado, con método profesional para alcanzar acuerdos y consensos. Plan Estratégico**
- **Generación de un horizonte viable de precios. Previsibilidad**
- **Modernización de la comercialización. Valorizar la exportación**
- **Aumento de la producción de terneros**
- **Campaña Comunicacional**

“NOSOTROS NECESITAMOS SER EL CAMBIO QUE DESEAMOS VER EN LA ARGENTINA”

Adaptación de Gandhi





Muchas gracias!!