

Perspectivas de los mercados de carne vacuna.

Ing. Agr. Dardo Chiesa
Instituto de Promoción de la Carne Vacuna Argentina
Cria en el sudeste pampeano con valor agregado
Establecimiento Peuma Yen
Gral. San Martin, La Pampa
25 de abril de 2013

Nacen 4,4 millones de personas
por mes en el mundo

Sólo en China 40 millones por año
pasan de la ruralidad a vivir en la
ciudades

The basics have remained the same

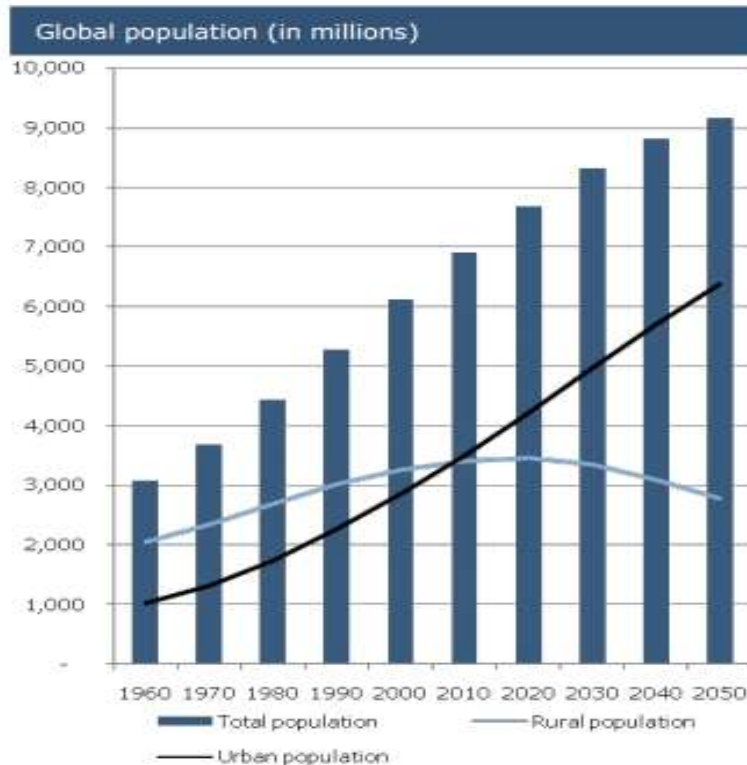
But corn is now \$6.50, not \$2.50; THREE BIG CHANGES

For many decades productivity gains outpaced demand growth. But things have changed.

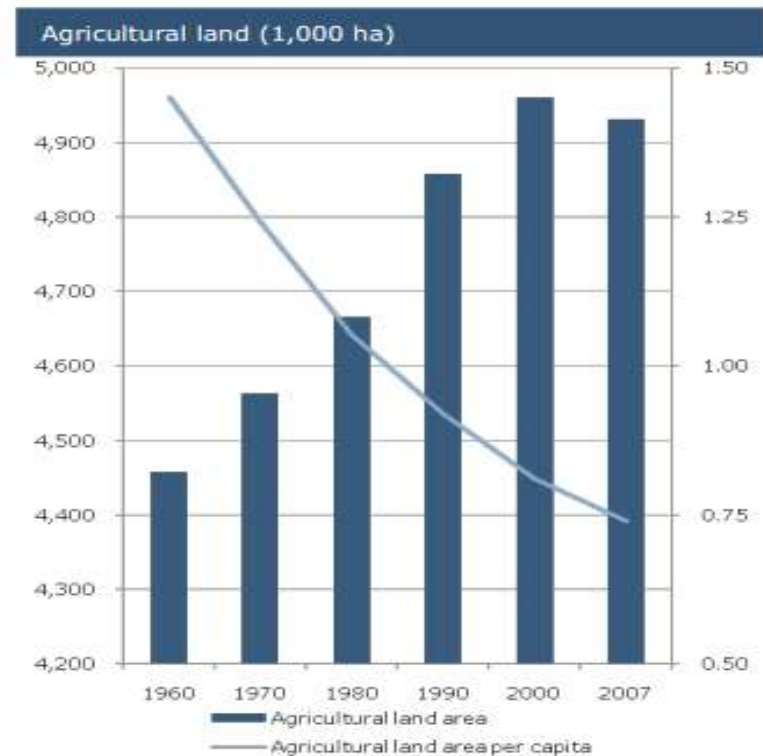
Now due to GDP growth in the developing world, demand is accelerating.

Unfortunately, productivity from yield improvement is decelerating.

The world has changed from one of structural surplus to structural deficits.



Source: FAO Stat



Source: FAO Stat, Rabobank

Fuente: David Nelson. Key Changes in Global Animal Protein Markets. World Meat Congress, Paris, June 5th 2012

1. GDP growth is accelerating meat demand

China, India and Indonesia alone represent 40% of world population

Higher GDP growth

Higher protein consumption

Higher grain demand

... and are all in the "sweet spot" where consumer demand for animal protein grows at an accelerating pace – with GDP between \$3-5000 per year.

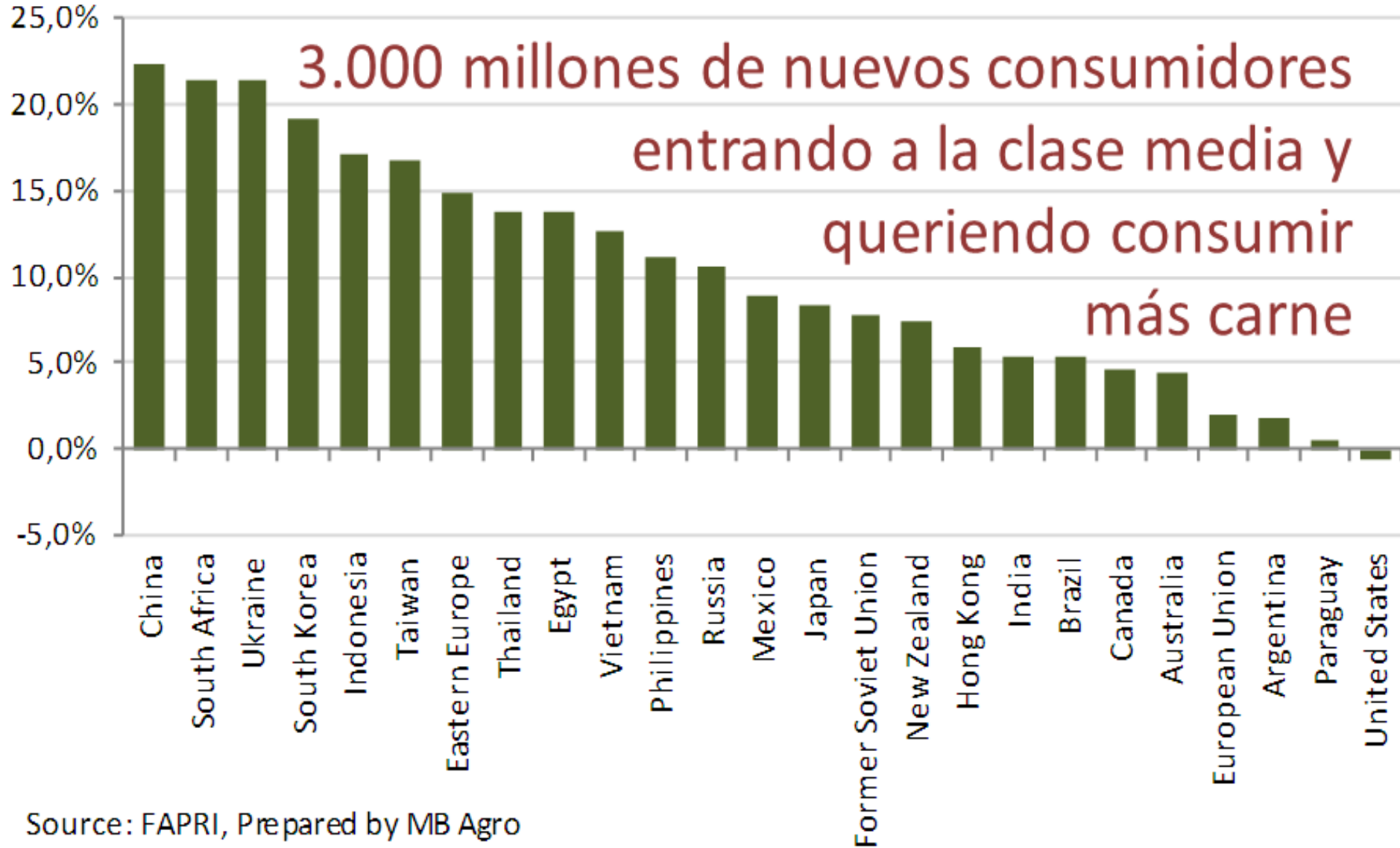
While economic growth in Asia may be slowing, it is at very high levels of absolute growth.

Asia is also a grain deficit region – they will need to import grain, or animal protein

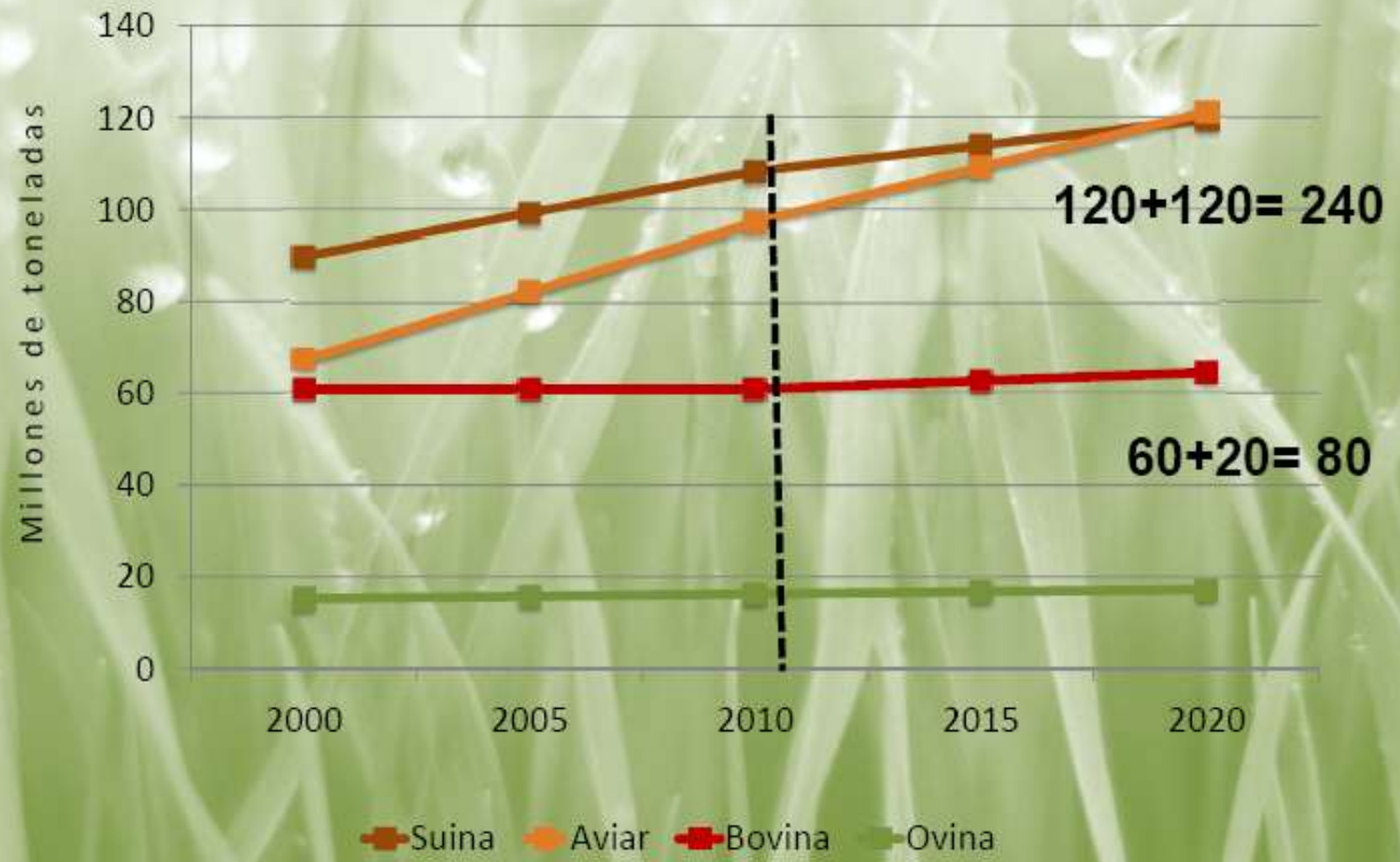
Country	2011 GDP Growth Rate	2012 Forecast GDP Growth Rate	Population
China	9.20%	8.35%	1,331,460,000
India	7.13%	6.90%	1,155,348,000
Indonesia	6.46%	6.30%	229,965,000

Fuente: David Nelson. Key Changes in Global Animal Protein Markets. World Meat Congress, Paris, June 5th 2012

Per capita meat consumption projection - Change 2018/09 -



Tendencias mundiales en producción de proteína animal



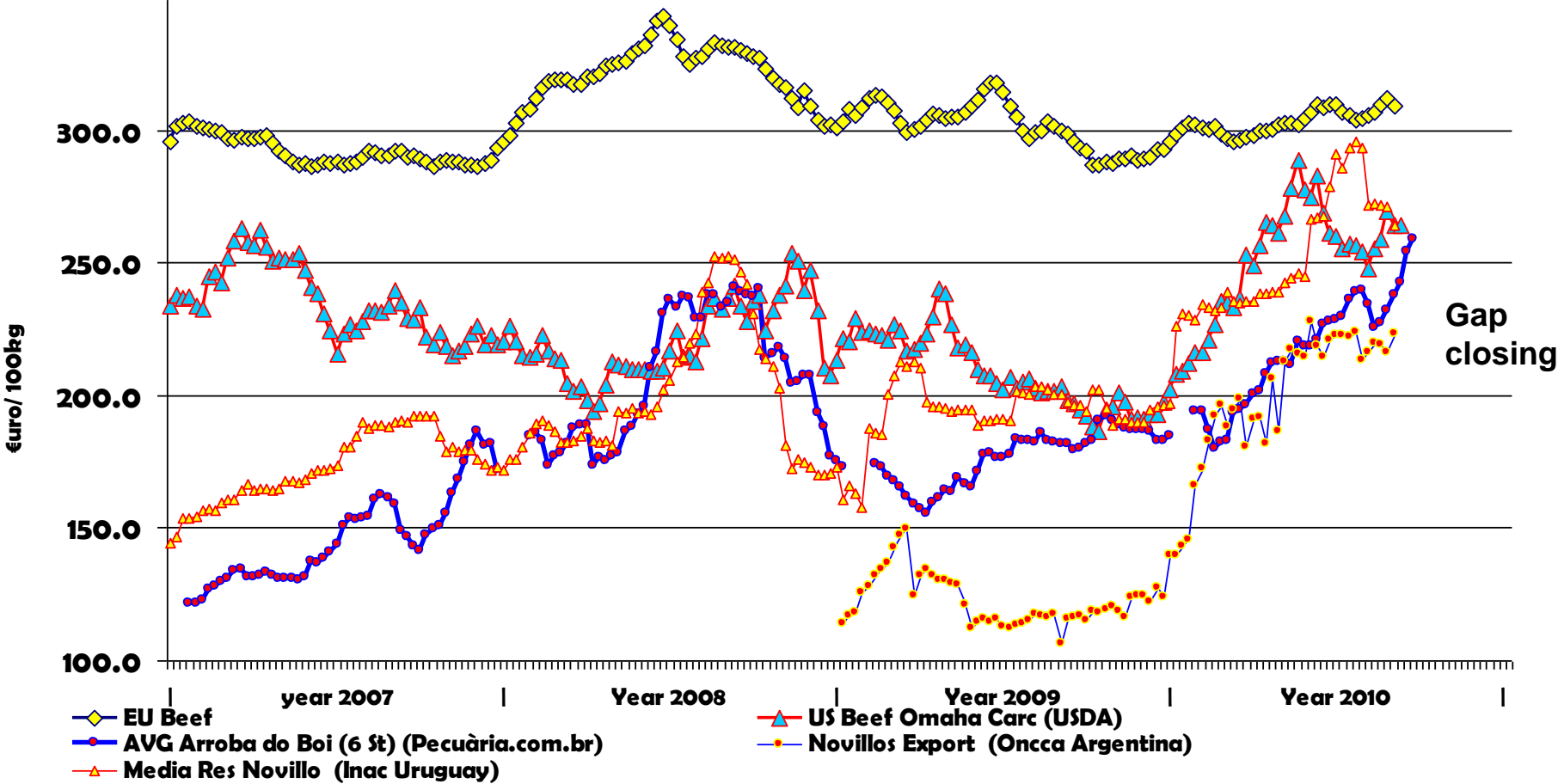
Fuente: GIRA

Fuente: Caputi, P. Exposición Rural de Palermo 2011

Los mercados internacionales en el período 2005-2010

- Incremento sostenido (y sostenible) de los precios en el período 2005 – 2007.
- En 2008, los precios de todos los bienes transables se dispararon en el marco de la burbuja que terminó en la crisis financiera.
- Desde comienzo de 2009, los precios de los alimentos se estabilizaron y últimamente se han incrementado.
- La película nos muestra que los precios internacionales son buenos, más allá del bajón reciente de la Hilton y la alarma especialmente instalada en la Unión Europea.
- Cambio de Paradigma!!!!!!!

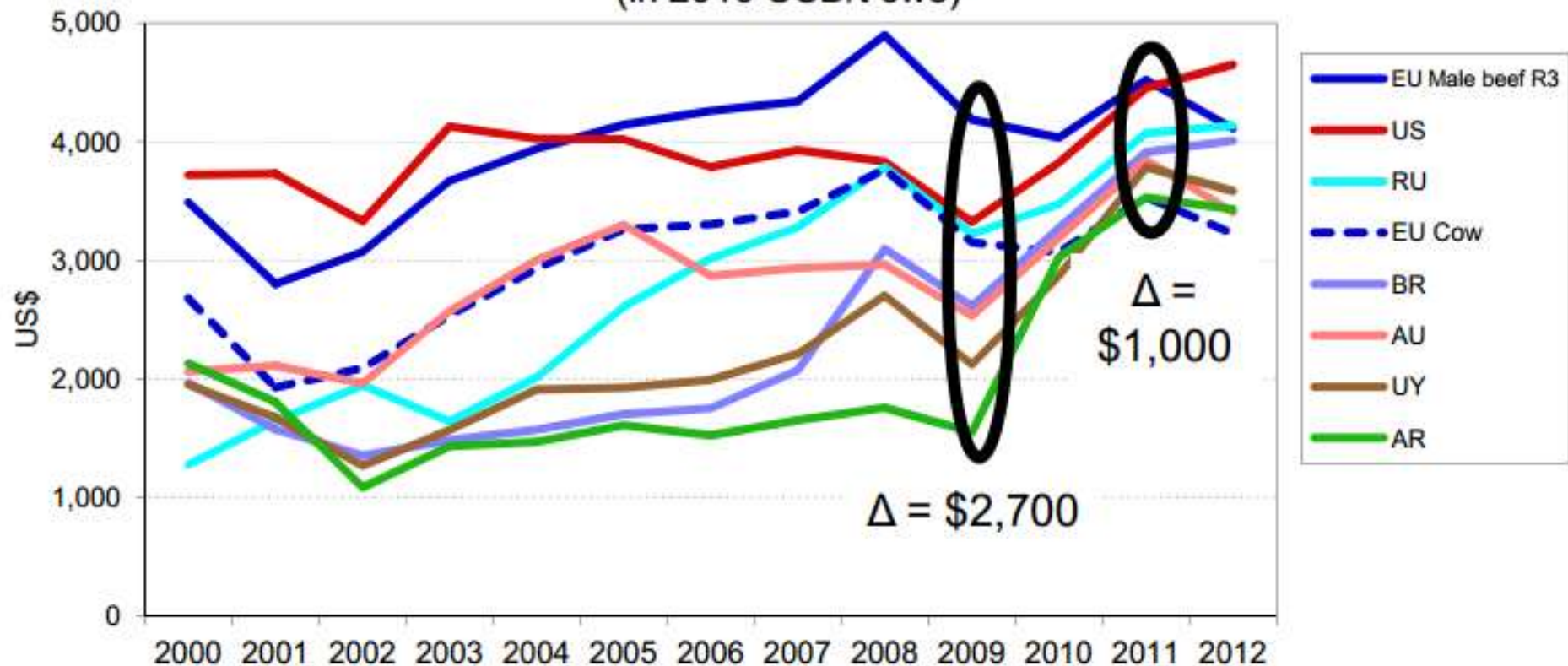
Beef prices in Brazil, Argentina, Uruguay, USA and EU



18th IMS World Meat Congress 2010
 Buenos Aires, 28 September 2010
 Lars Hoelgaard, Deputy Director-General

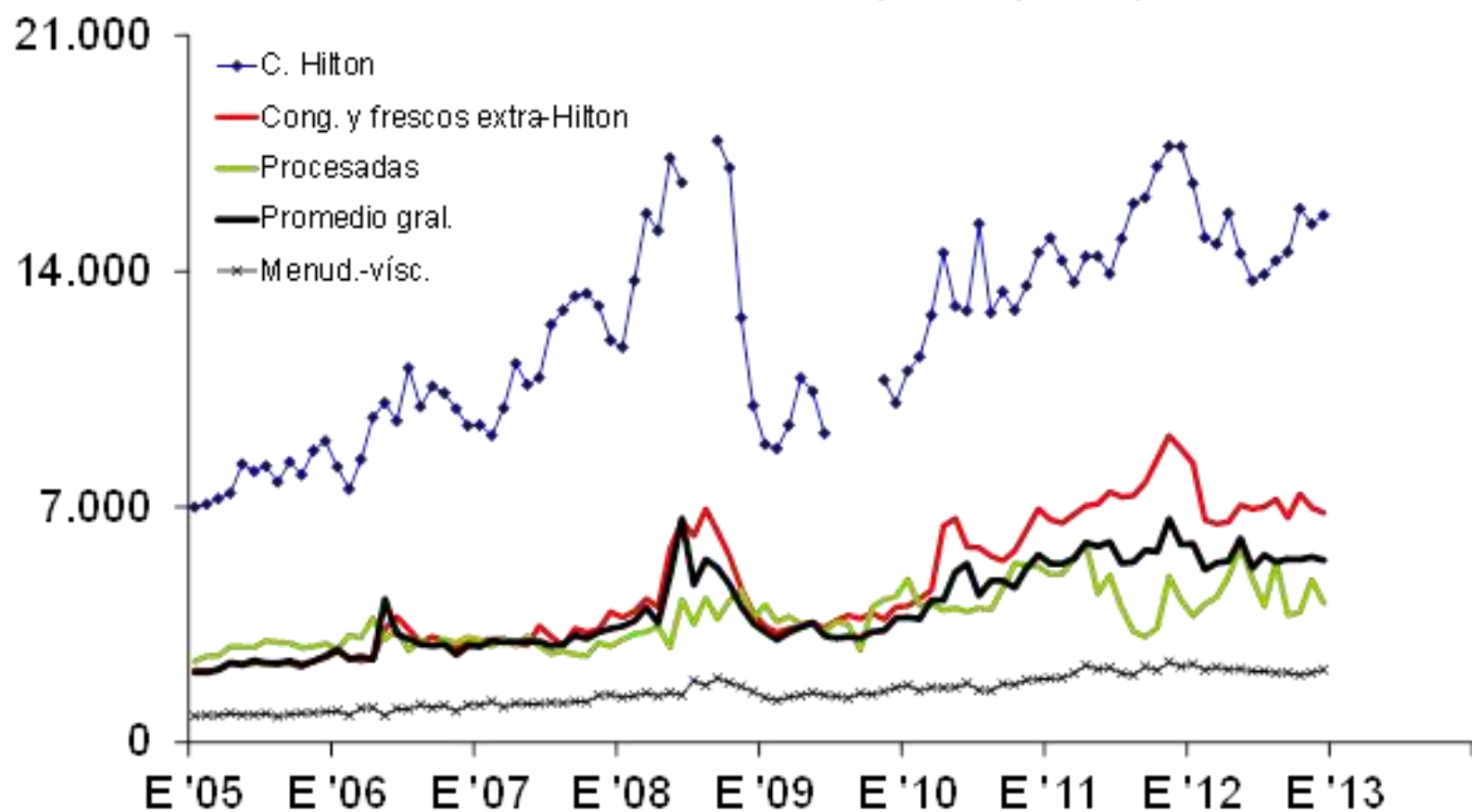
Cattle Producer Prices, 2000-2012

(in 2010 USD/t cwe)



Fuente: Christophe Lafougère. Are we moving towards a world price for meat?
New pricing structures in world pork and beef. World Meat Congress, Paris,
June 5th 2012

PRECIO EXTERNO DE CARNE Y MENUDENCIAS VACUNAS '05-'13, mensual - En US\$ fob por tn peso producto



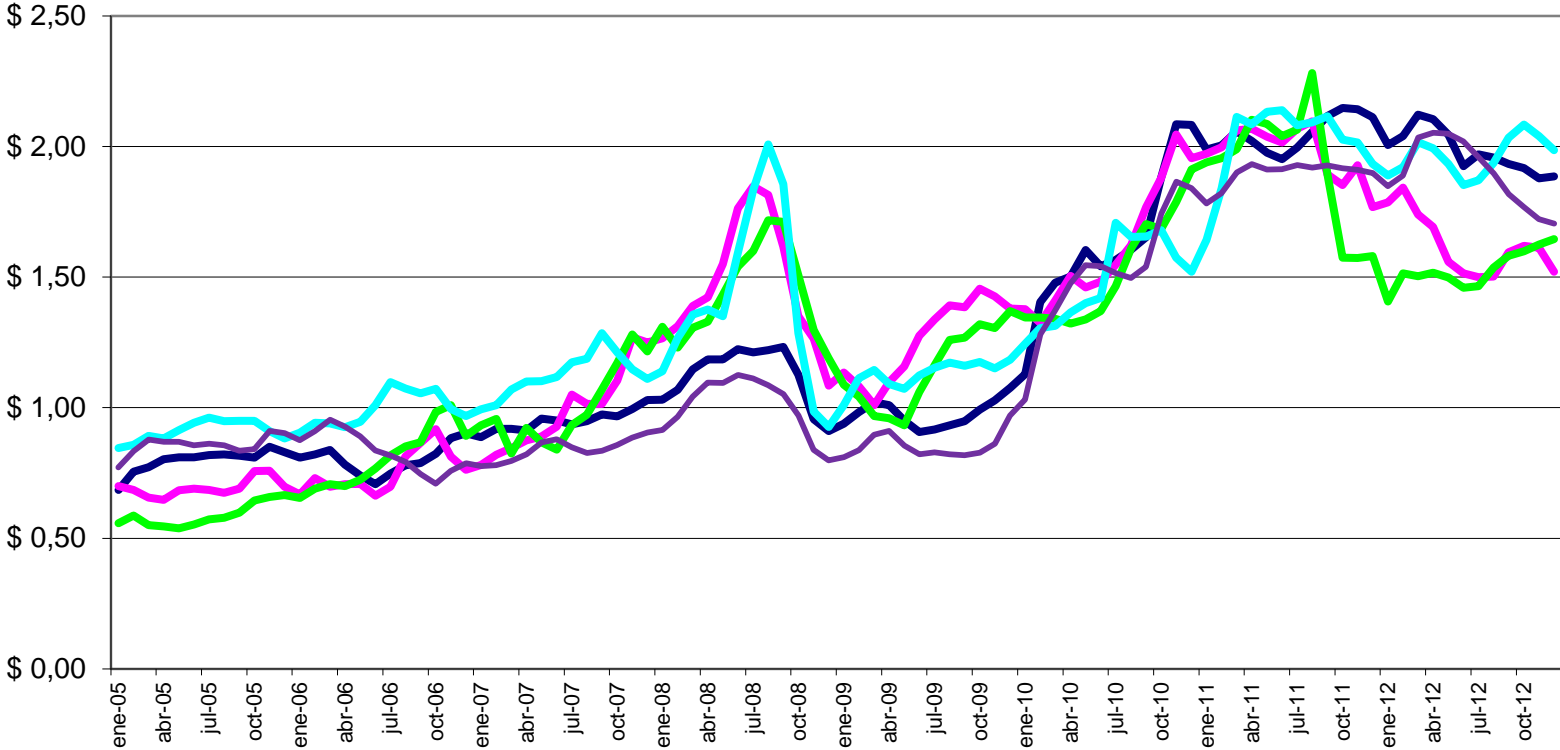
Fuente: CICCRA, con datos del Senasa.

Año	Argentina (exp +460)	Argentina (cons. -350)	Brasil (Matto Grosso Sul)	Uruguay (Especial)	Paraguay (exportación)
Oct-05	0,81	0,84	0,76	0,95	0,65
Abr-06	0,78	0,93	0,71	0,93	0,70
Oct-06	0,82	0,71	0,92	1,07	0,98
Abr-07	0,91	0,82	0,88	1,10	0,92
Oct-07	0,97	0,86	1,10	1,21	1,17
Abr-08	1,18	1,10	1,42	1,38	1,33
Oct-08	1,13	0,97	1,35	1,29	1,51
Abr-09	1,01	0,91	1,10	1,09	0,96
Oct-09	0,99	0,83	1,46	1,18	1,32
Abr-10	1,50	1,48	1,51	1,37	1,32
Oct-10	1,88	1,74	1,88	1,68	1,69
Abr-11	2,02	1,93	2,07	2,09	2,10
Oct-11	2,15	1,94	1,83	2,03	1,60
Abr-12	2,11	2,07	1,62	1,99	1,52
Oct-12	1,92	1,77	1,59	2,08	1,60
Ene-13	1,85	1,72	1,63	2,02	1,81

TENDENCIA DE PRECIOS CATEGORIA NOVILLOS O SIMILAR EN PAISES MERCOSUR

Precio (u\$s/kg. vivo) de los Novillos en el Mercosur

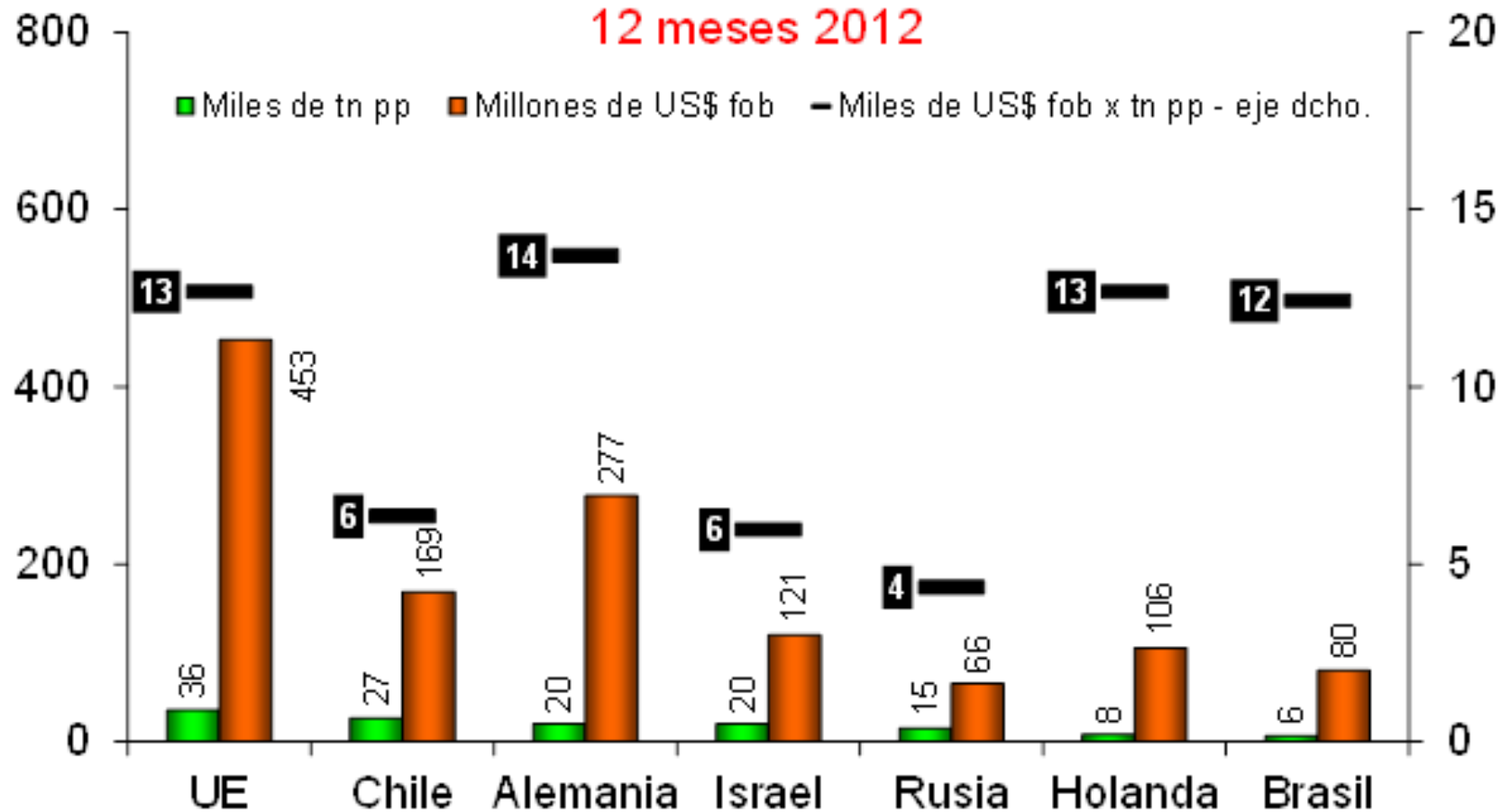
AR Nov. Exportación BR Nov MS PY Novillo UY Novillo Pes AR Consumo Liviano



EXPORTACIONES A LOS PRINCIPALES DESTINOS

Carne vacuna

12 meses 2012

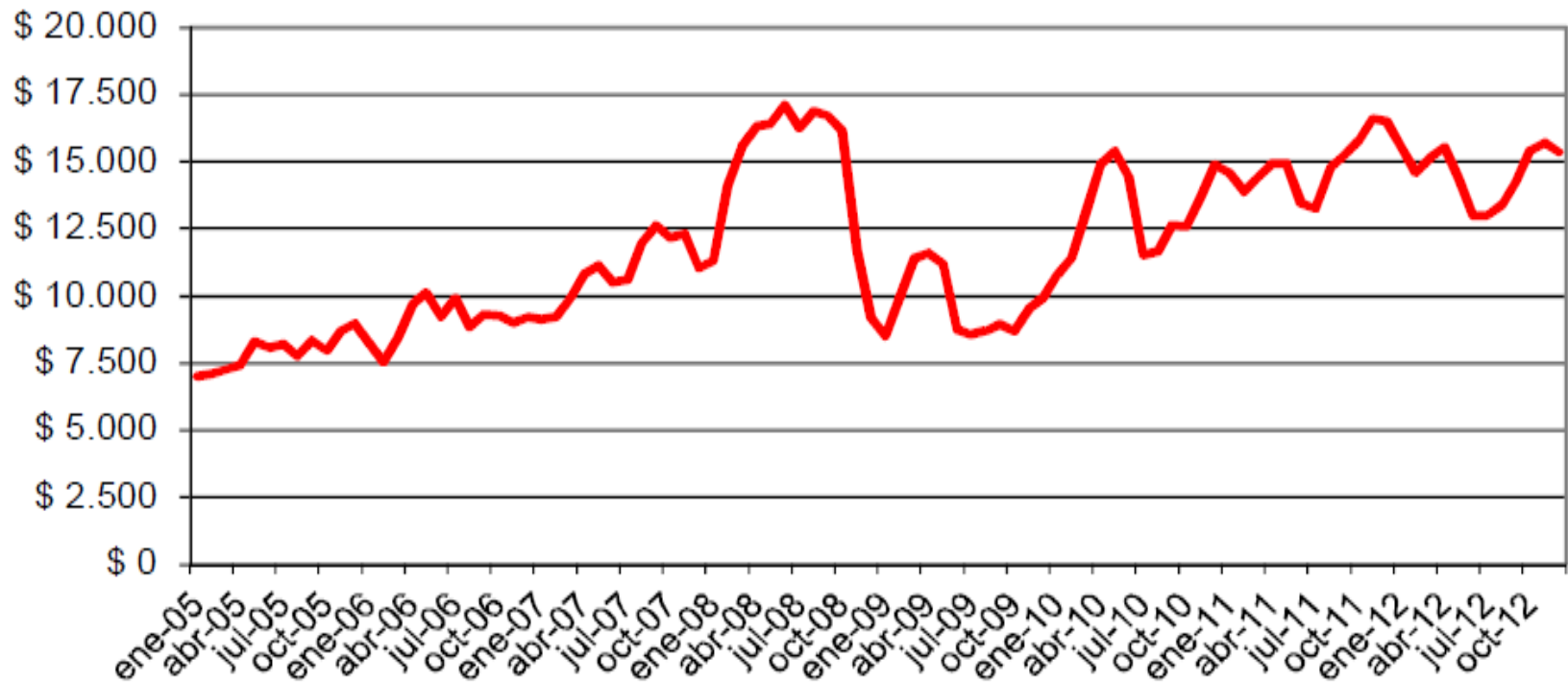


Fuente: CICCRA, con datos del Senasa.

Oportunidades en el mercado internacional de carne vacuna

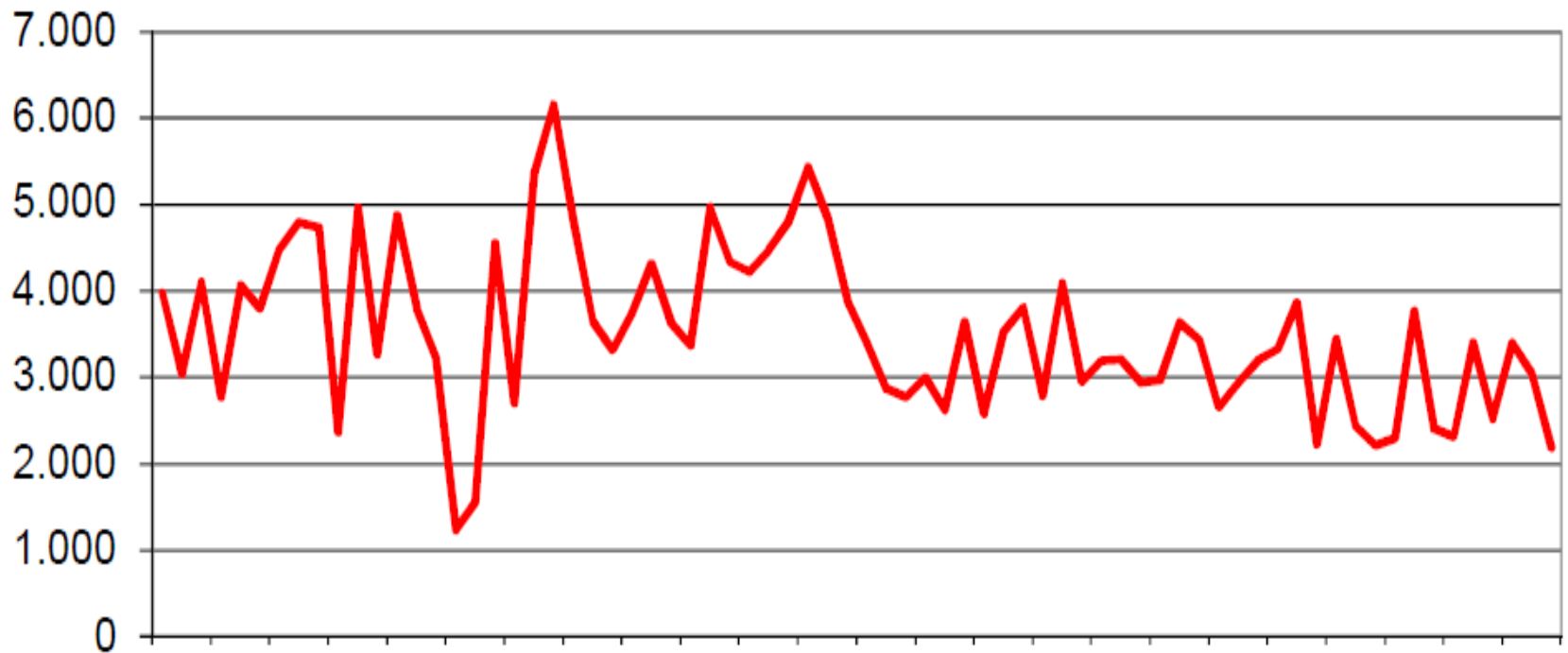
- El incremento de producción de la carne vacuna a nivel mundial no seguiría el mismo ritmo de la demanda (a pesar de la crisis actual).
- El mayor potencial productivo probablemente estará en el Mercosur por sus ventajas comparativas en la producción de granos y sus menores costos de alimentación.

Rump & Loin Argentina a UE (FOB u\$/ton)



Precio promedio de exportaciones argentinas a Unión Europea (incluye Operaciones dentro y fuera de cuota). Fuente: IPCVA 2012.

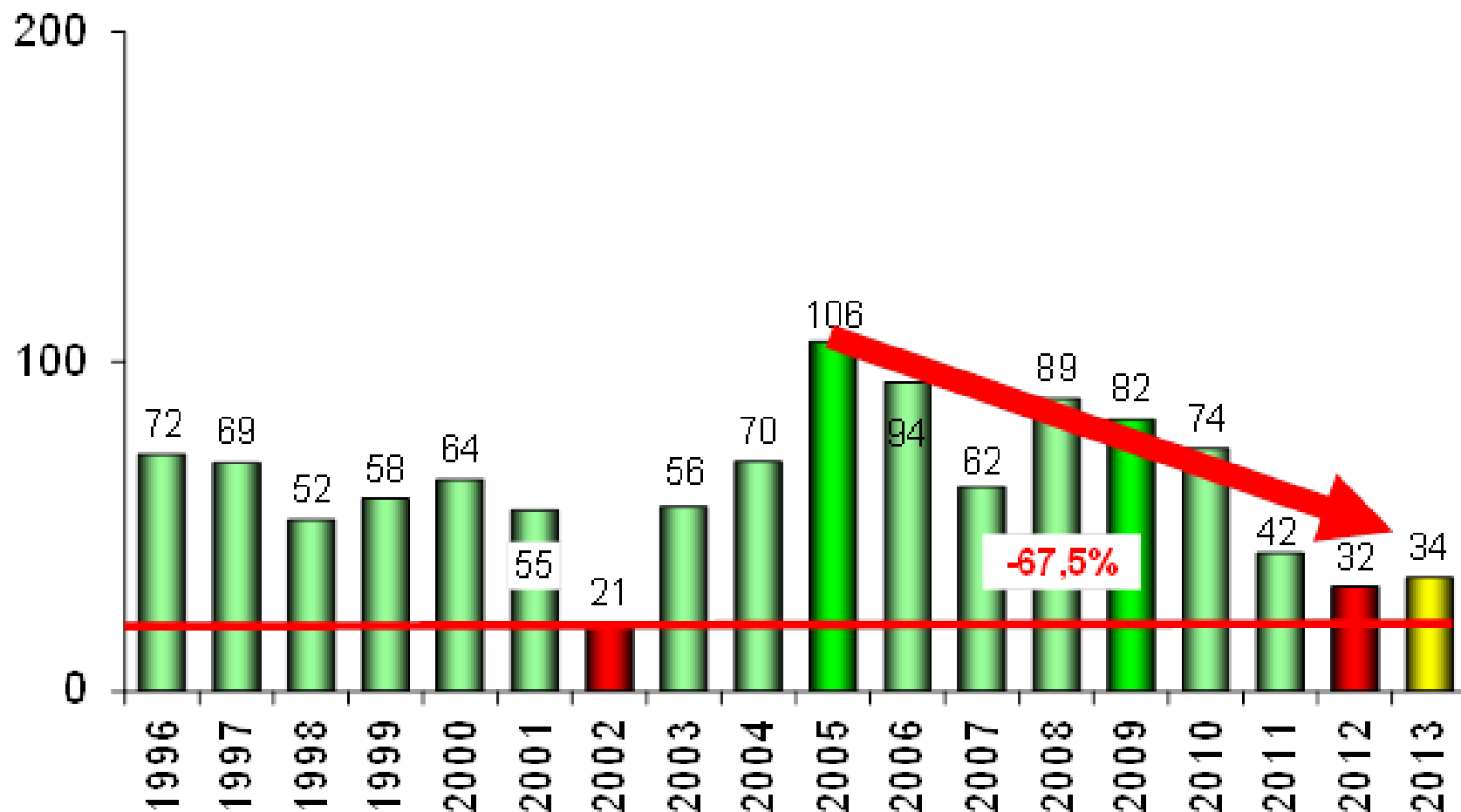
Exportaciones de Rump & Loin (ARG) a la Unión Europea (ton. netas)



Volumen exportado a Unión Europea (incluye operaciones dentro y fuera de cuota) Fuente: IPCVA 2012.

EXPORTACIONES DE CARNE VACUNA

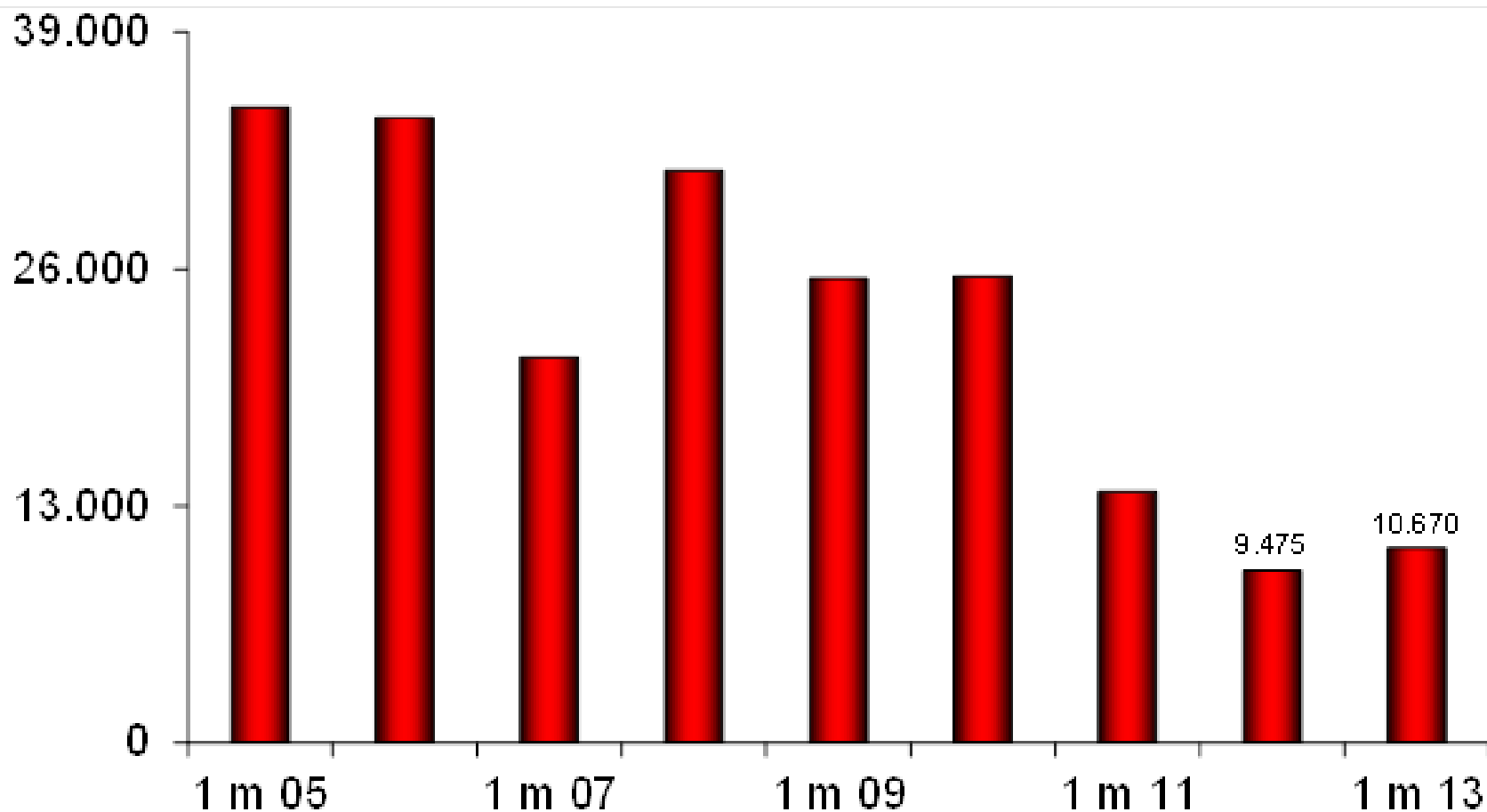
2 meses '96-'13* - En miles de toneladas res con hueso



Fuente: CICCRA, con datos de ONCCA y SENASA.

EXPORTACIONES DE CARNE VACUNA

'05-'13, acumulado - En toneladas peso producto



Fuente: CICCRA, con datos del Senasa.

Evolución de las exportaciones

- En enero de 2013 el SENASA certificó embarques de carne vacuna por 10.670 toneladas peso producto (tn pp), volumen que resultó 12,6% superior al registrado en igual mes de 2012. Medido en toneladas res con hueso, el volumen total ascendió a 16.181,4 y resultó 9,0% mayor al de enero del año pasado.
- Los envíos al exterior de carne congelada y fresca extra Hilton totalizaron 8.076 tn pp en el primer mes del año y en relación a enero de 2012 crecieron 21,8%. Sin embargo, la participación de estos cortes en el total descendió de 36,2% a 35,7% entre los períodos considerados, producto de un avance mucho más importante de las exportaciones de menudencias y vísceras.
- Fuente: CICCRA 145.

Evolución de las exportaciones

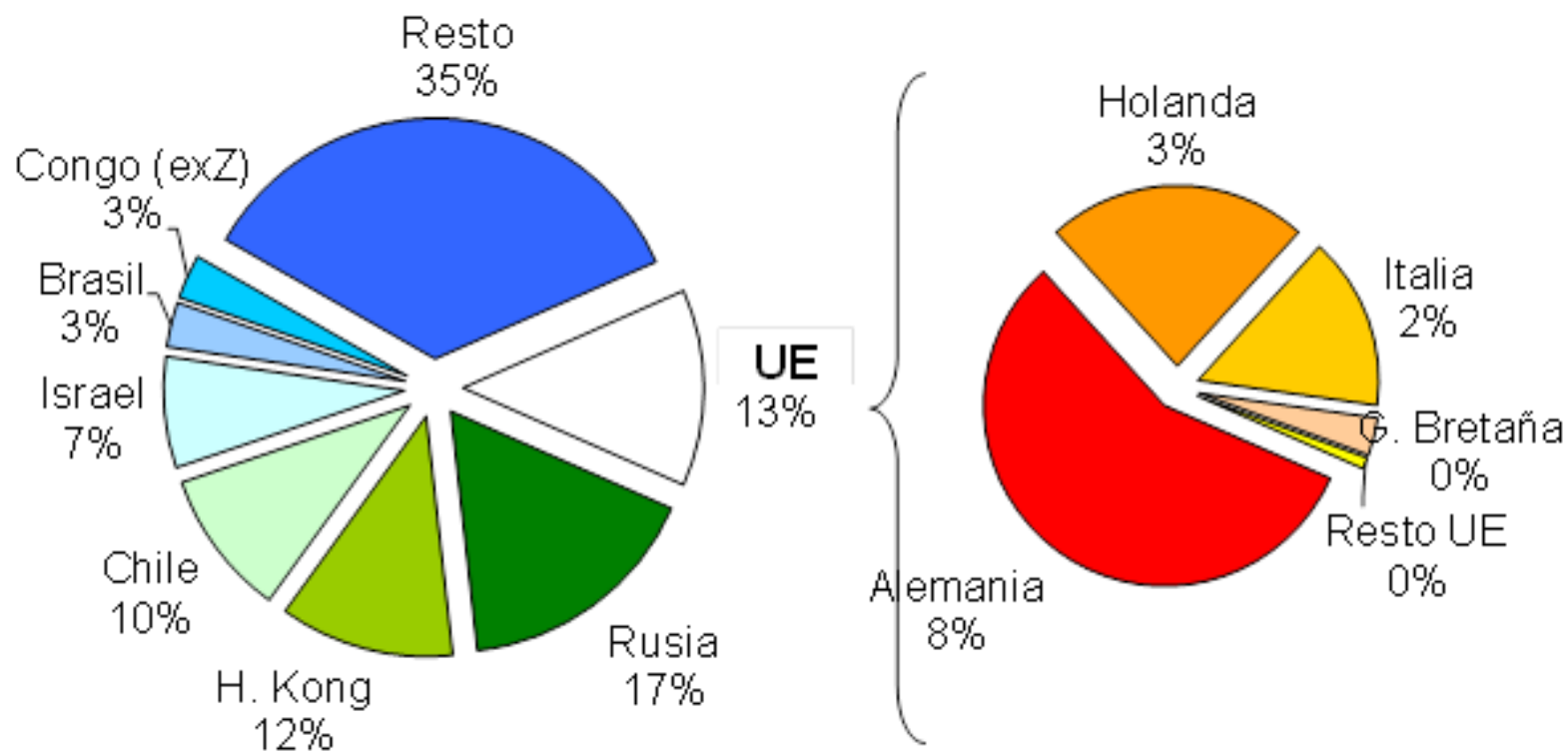
- Los cortes congelados y frescos extra Hilton fueron exportados básicamente a Chile (30%; +30% anual), Israel (22%; +23,0% anual) y Rusia (17%; +95% anual). Los siguieron en importancia China (7%) y Marruecos (6%), mercados a los cuales no se habían exportado cortes en el primer mes de 2012. Por su parte, las ventas a Brasil (4%) y Alemania (3%) perdieron posiciones, debido a caídas de 37,4% y 69,0% anual, respectivamente.
- Las exportaciones de cortes Hilton totalizaron 1.824 tn pp en enero y resultaron 7,4% superiores a las de un año atrás. Su participación en el total pasó de 9,3% en enero de 2012 a 8,1% en enero de 2013.
- Fuente: CICCRA 145

Evolución de las exportaciones

- Las ventas al exterior de carnes procesadas apenas llegaron a 770 tn pp en el primer mes del año. En relación a enero de 2012 retrocedieron 33,0% y su participación en el total cayó a 3,4%.
- Las exportaciones de menudencias y vísceras ascendieron a 11.965 tn pp en enero de 2013 y se ubicaron 35,8% por encima de las registradas doce meses atrás. En consecuencia, su participación subió de 48,2% a 52,9% entre los períodos considerados. Los mercados de Hong Kong y Rusia explicaron casi 60% de las exportaciones de estos productos argentinos en el primer mes del año. El primero amplió 41,5% anual sus compras, mientras que el segundo las redujo 4,1% anual. En tanto, Congo (exZaire) y Ghana explicaron otro 23,2% del total exportado de menudencias y vísceras (776,5% y 72,0% anual, respectivamente).
- Fuente: CICCRA 145.

VOLUMEN EXPORTADO POR DESTINO

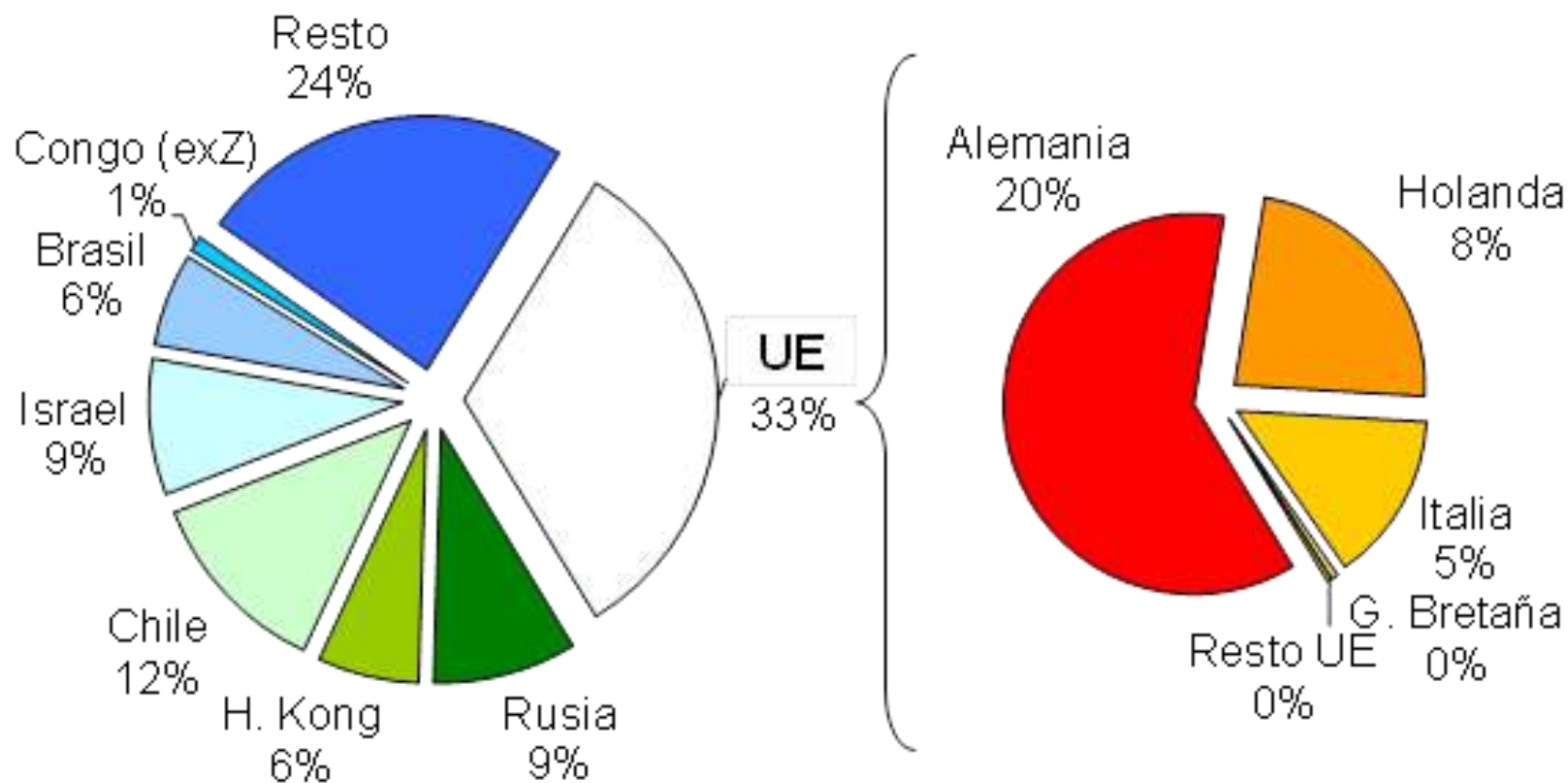
12 meses 2012



Fuente: CICCRA, con datos del Senasa.

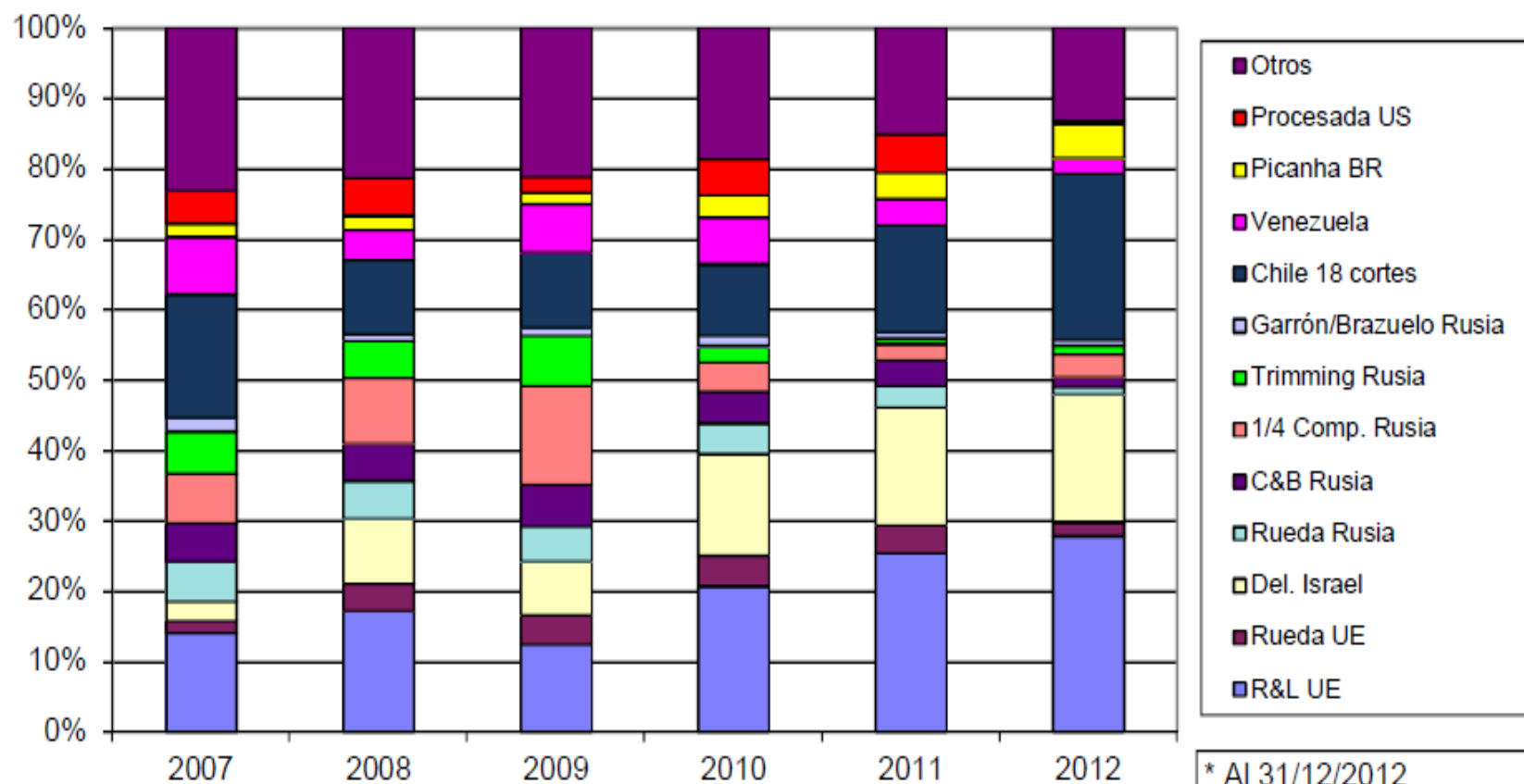
VALOR EXPORTADO POR DESTINO

12 meses 2012



Fuente: CICCRA, con datos del Senasa.

Participación de los principales productos exportados (volumen) 2007/2012



- **La situación actual de la ganadería argentina**

Rasgos de la ganadería argentina

- Hay mucho por mejorar en tecnología ganadera.
- Los indicadores de productividad disminuyen en zonas extrapampeanas.
- La reposición del rodeo llevará como mínimo diez años?
- Prestar atención a los costos de producción y la evolución de la inflación.
- Hay pasto en campos ganaderos.
- Los feedlots siguen de cerca la relación de reposición.
- Es fundamental tener reglas de juego claras.

Tendencia de los indicadores ganaderos

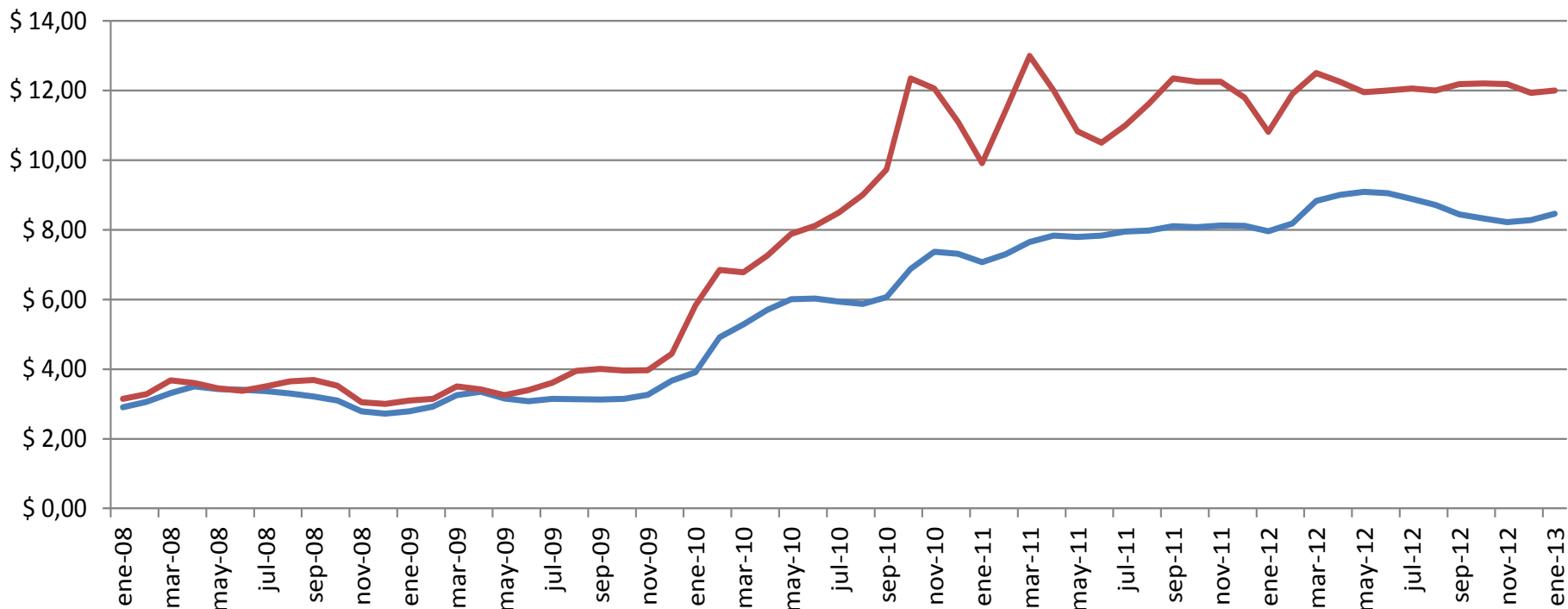
Año	Stock (millones)	Zafra de terneros (millones)*	Faena (millones)	Prod. (millones ton res)	Peso promedio de la res
2005	56,4	13,5	14,3	3,1	220
2006	57,6	14,2	13,4	3,0	226
2007	58,1	14,3	14,9	3,2	216
2008	54,7	14,3	14,6	3,1	214
2009	54,4	13,1	16,1	3,4	210
2010	48,9	11,5	11,8	2,6	221
2011	48,0	11,8	11,1	2,5	229
2012	49,9	12,7	11,6	2,6	225
2013 (p)	51,5	13,4	12,5	2,75	225

Fuente: IPCVA 2013. * terneros destetados a marzo.

Evolución de precios ganaderos de terneros para invernada y faena

— gordo

— flaco



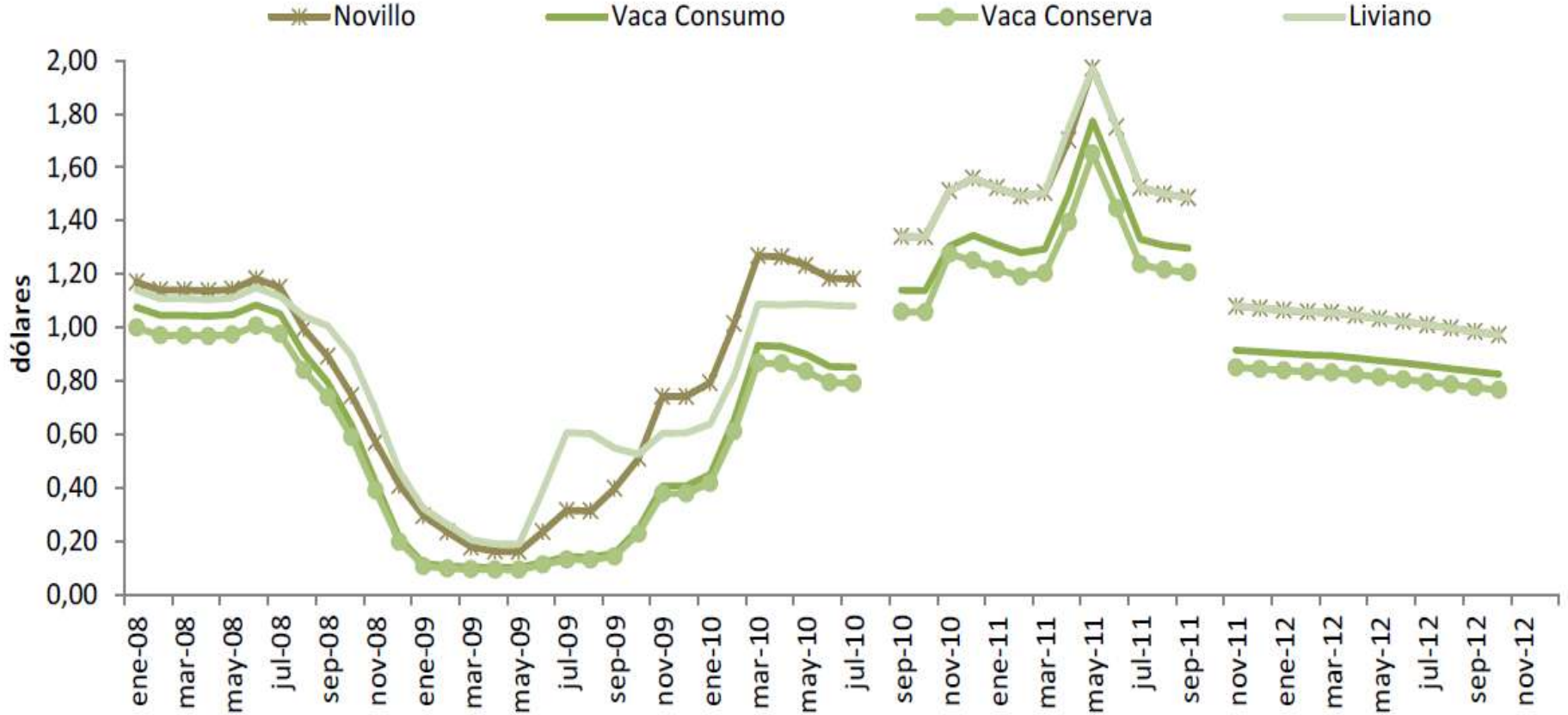
Fuente: IPCVA 2013

La industria frigorífica argentina

¿Cómo está la industria de la carne?

- **Concentración territorial en la región pampeana.**
- **Fuerte atomización de plantas chicas.**
- **El mayor valor agregado está vinculado a la exportación.**
- **El 50 % del total faenado se terceriza y 2/3 de la faena para consumo interno se terceriza.**
- **Un 40 % de la faena no puede aprovechar el valor de los subproductos.**
- **Los servicios a terceros son una fuente de ingresos para los frigoríficos que trabajan con matarifes.**
- **Una industria complicada por la falta de hacienda y el común denominador del todo el sector agroindustrial : pérdida de competitividad .**

CUERO SALADO ARGENTINA (US\$/kg)



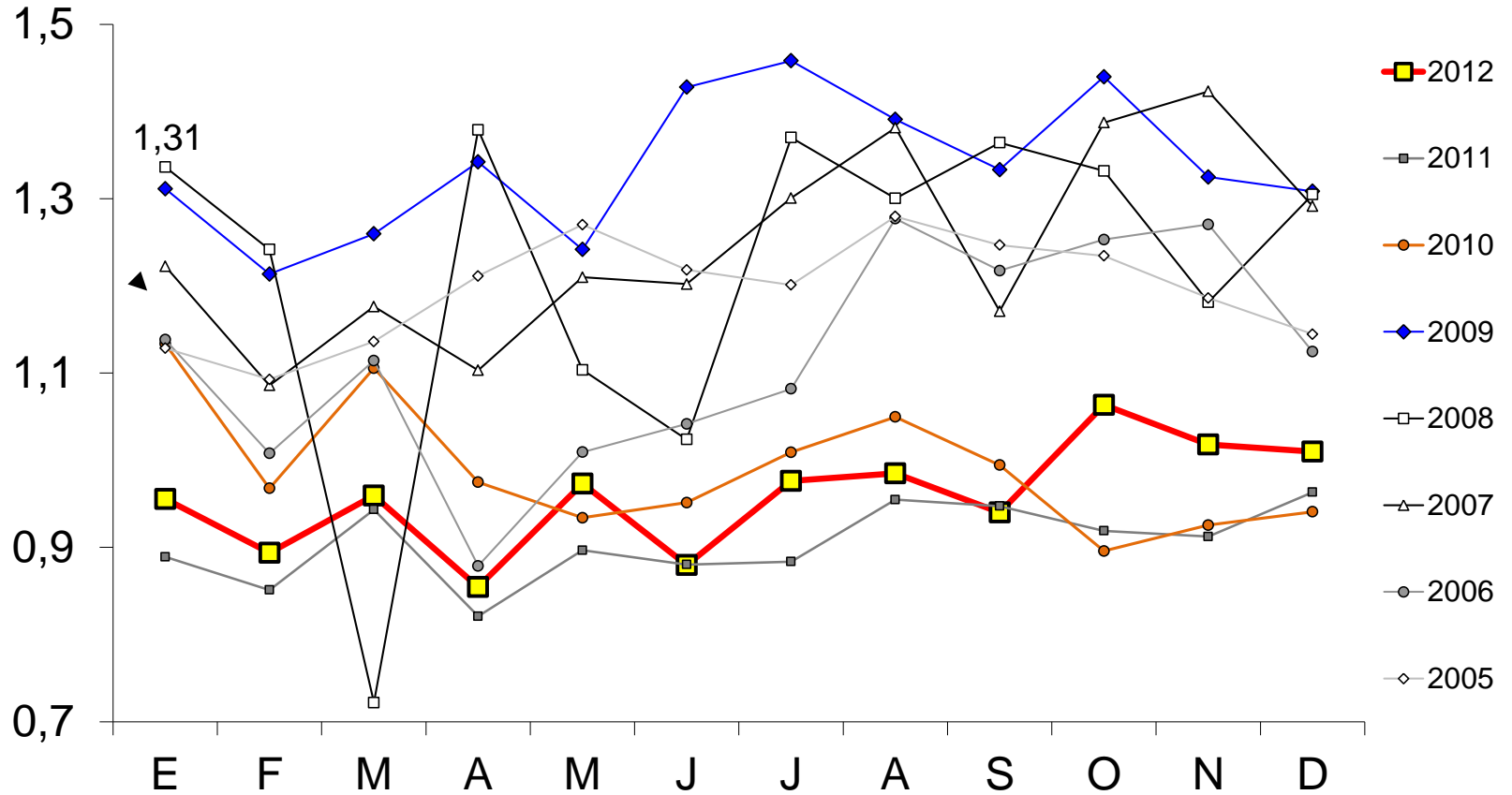
Dirección de Análisis Económico Pecuario

Sector Bovino

Fuente: Informe mensual de precios de subproductos de faena bovina. Ministerio de Agricultura, Ganadería y Pesca. Octubre de 2012.

FAENA DE GANADO VACUNO

En millones de cabezas



Fuente: CICCRA, s/ ONCCA y estim. propias ('12). * '11/'12 provisorio.

Evolución de la participación de la faena de las grandes empresas en la faena total



¿Aspectos a priorizar en la cadena de ganados y carnes de Argentina?

Grandes lineamientos:

- Mejorar la rentabilidad de los diversos actores. (Hay una excesiva ganancia de la comercialización minorista).
- Mejorar la integración y cooperación entre eslabones de la cadena
- Incremento de productividad y eficiencia económica con apoyo de investigación y transferencia de tecnología.
- Trabajar en calidad para agregar valor.

Prioridades en el mercado externo:

- Implementar estrategias de marketing competitivas para recuperar protagonismo internacional.

Prioridades en el mercado interno:

- Concientizar y educar al consumidor sobre el producto y la cadena que le da origen.

Muchas Gracias !!