

SITUACIÓN DE LA EMPRESA GANADERA. DÓNDE IREMOS A PARAR

José María Santinelli

*Ingeniero Agrónomo, UBA. Ex asesor de grupos CREA,
Ex Coordinador del Área de Formación Económica de AACREA,
Consultor y Administrador de empresas. Productor agropecuario*

Resumen

Para comprender la situación de las Empresas Ganaderas es imprescindible el análisis del contexto en que ellas se encuentran.

Situación económica de la República Argentina

• Fortalezas

- Superávit fiscal (Primer Cuatrimestre de 2006 = 1.7 % del P.B.I.)
- Superávit externo (u\$s 5.407 M total año 2005)
- Reducción de la Deuda Externa (u\$s 117.209 M en XII de 2005 contra u\$s 171.115 M en XII de 2004)
- Crecimiento del P.B.I. a tasas del orden del 9 % anual

• Debilidades

- Disminución progresiva del Superávit fiscal. Gráfico N° 1: "Evolución del Gasto Público".
- La Reducción de la Deuda Externa no es producto de los pagos netos hechos por la República Argentina, sino de la quita establecida a nuestros acreedores y el desconocimiento de las obligaciones que no se presentaron al Canje propuesto. Gráfico N° 2: "Total Deuda Externa". "La disminución de u\$s 50.529 M,... es consecuencia del canje de deuda... u\$s 49.400 M".
- El P.B.I. "per cápita" del año 2005 aún era inferior al del año 1993. Gráfico N° 3: "Estimación del P.B.I. Promedios anuales".
- Riesgo de inflación por el Aumento del Circulante en relación al P.B.I. Gráfico N° 4: "Circulante / P.B.I. e Inflación anual".
- Inversión insuficiente. Gráfico N° 5: "Inversión Bruta interna fija".
- Pobreza. Gráfico N° 6: "Porcentaje de Pobreza e Ingresos Familiares" y Gráfico N° 7: "Incidencia de la Pobreza".
- Precios de Servicios atrasados y con contratos en renegociación en muchos casos de hace 3 años.
- Impuestos que fomentan la evasión (Transacciones bancarias, IVA alto, Ingresos Brutos).
- Innumerables subsidios para impedir la actualización de tarifas o disimular la desocupación (trenes, transporte de cargas, Plan Jefas y Jefes de Hogar, etc.)

• Situación relativa de las empresas agropecuarias con dedicación a bovinos, o mixtas

- Exportadoras con dólar alto. Gráfico N° 8: "Evolución del valor del dólar".
- Incidencia en el Complejo Exportador. Gráfico N° 9: "Complejos Exportadores".
- Importancia de las exportaciones. Gráfico N° 10: "Balance de Pagos y Exportaciones del Complejo Bovino".
- ¿Por qué no crecen?
 - ¿Responden a precio? Gráfico N° 11: "Precio por Kg. de Novillo y Existencias". Sí, pero con un retraso lógico del ciclo biológico.
 - No cubren sus costos. Gráfico N° 12: "Costos de Producción del Kg. de Carne" y Gráfico N° 13: "Precios de venta y Costos de Producción".
 - Escala, resultados y adopción de tecnología. Según el Censo Nacional Agropecuario de 2002 hay un promedio de 250 cabezas en existencia por explotación con ganadería bovina. Con este valor se llega a resultados económicos, sin considerar intereses y siendo propietario de la tierra, que permite un retiro mensual, antes de impuestos, entre \$ 1.000 y \$ 3.000. Gráfico N° 14: "Resultado de una Empresa Promedio".
- El precio al consumidor, ¿lo fijan los productores?. Gráfico N° 15: "Comparación de Precios".

Conclusión

El país muestra un cuadro de situación puntual con buenos indicadores. La perspectiva futura de un análisis de la marcha de esos indicadores genera dudas importantes sobre el comportamiento futuro de los mismos. Las empresas en ese contexto son reacias a realizar inversiones de mediano y plazo.

Los bajos resultados del P.B.I. per cápita, y el incremento del porcentaje de hogares pobres, debilitan las posibilidades de pagar precios razonables a la demanda interna de carnes. Si se restringen las exportaciones, que sí tienen precios más elevados, las posibilidades de aumentar la producción, sin reducir sustancialmente los costos, son nulas.

El Sector dedicado a la ganadería de bovinos lleva varios años de producir por debajo de sus costos. En las empresas mixtas, el buen resultado de la agricultura, permite en muchos casos seguir, o incluso expandir la ganadería como reserva de valor. Esto se puede revertir si no se espera que la actividad genere una rentabilidad aceptable en un futuro cercano.

En la situación actual de escala, y resultados que logran las empresas del Sector, son poco probables las inversiones en nuevas tecnologías y poco posibles las inversiones de capital. Ambas cosas imprescindibles para reducir los costos de producción.

La solución de corto plazo pasa en primer lugar por acceder sin limitaciones al mercado externo y en segundo lugar por reducir el costo de la carne al consumidor local, no en el Mercado de Liniers, sino en el mostrador. Para ello es imprescindible la participación de todos los actores de la cadena de valor de la carne.

Gráfico Nº 1. Evolución del gasto público

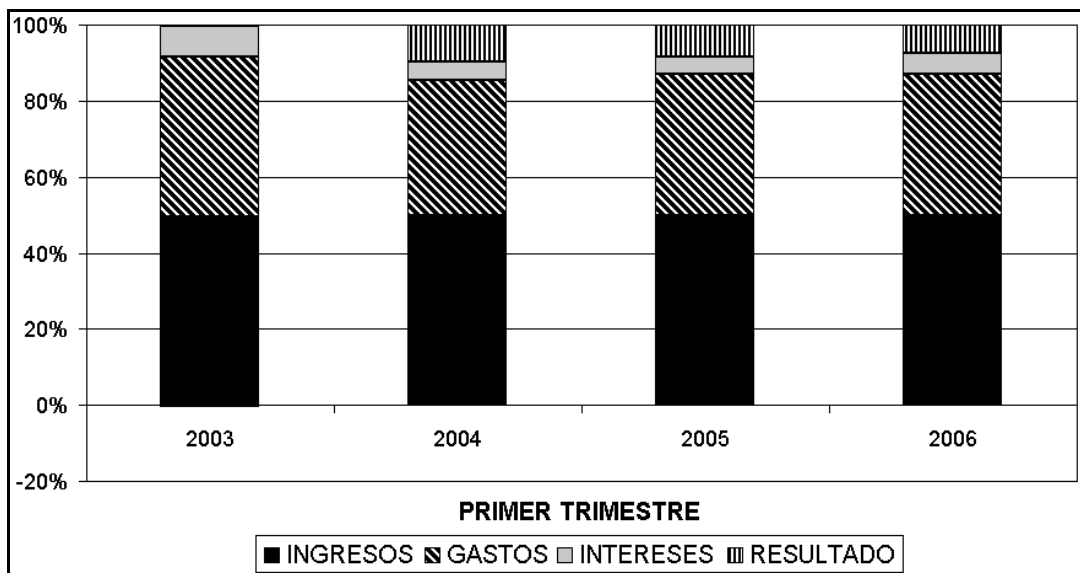


Gráfico Nº 2. Total deuda externa

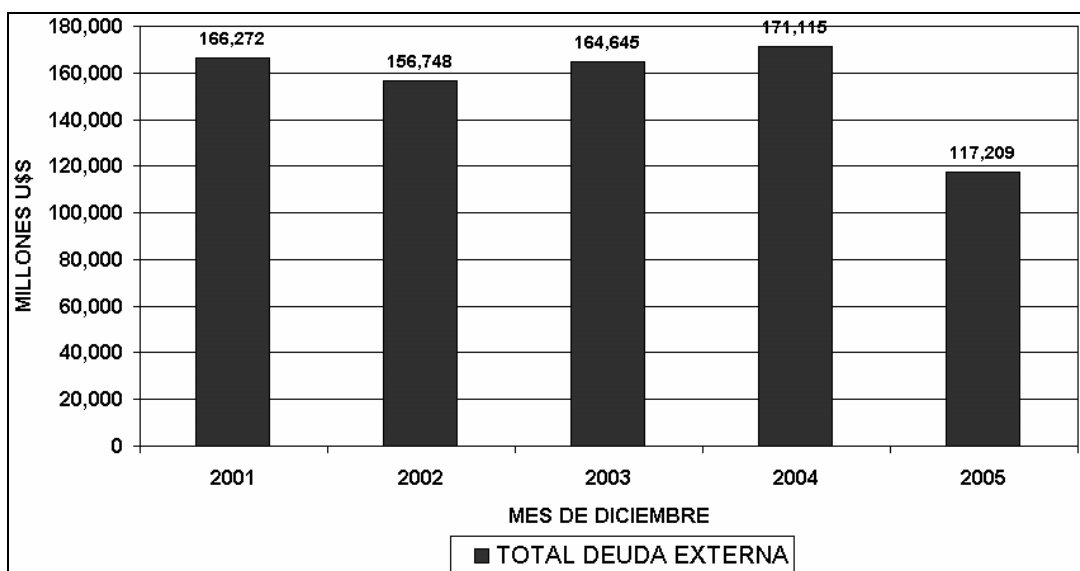


Gráfico Nº 3. Estimación del PBI promedios anuales

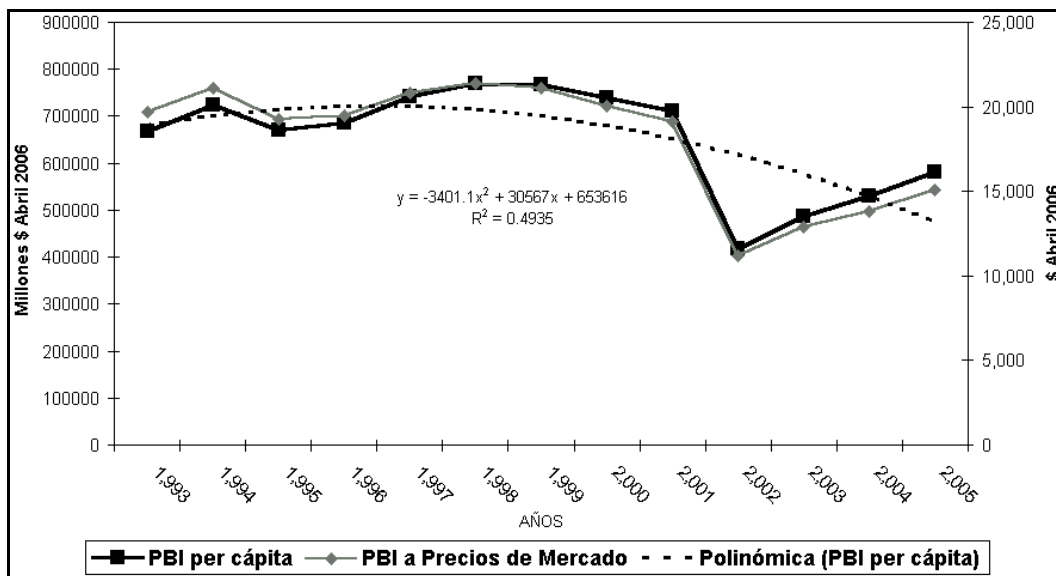


Gráfico Nº 4. Circulante, PBI e inflación anual

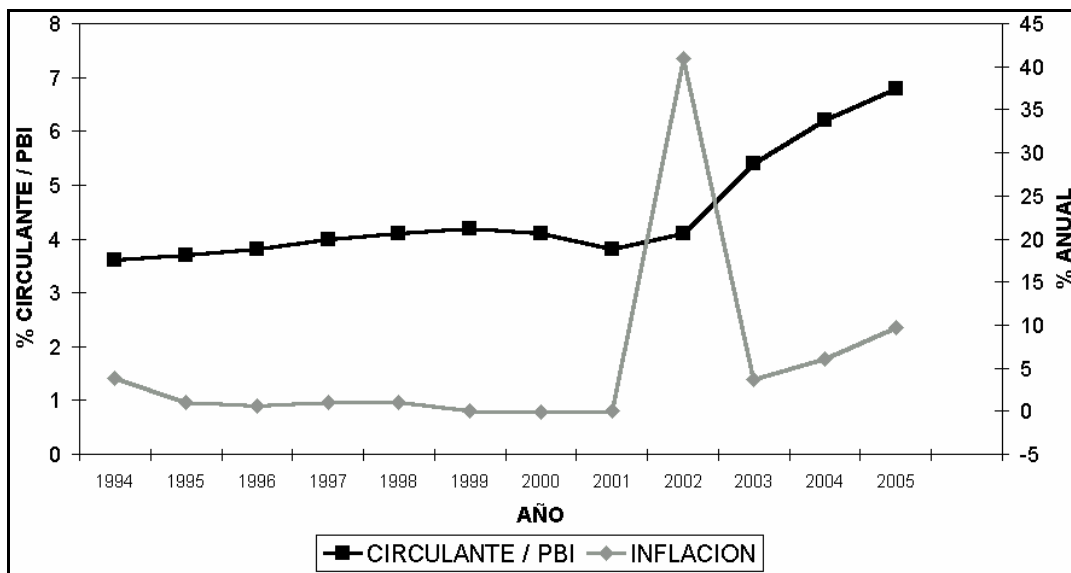


Gráfico Nº 5. Inversión bruta interna fija

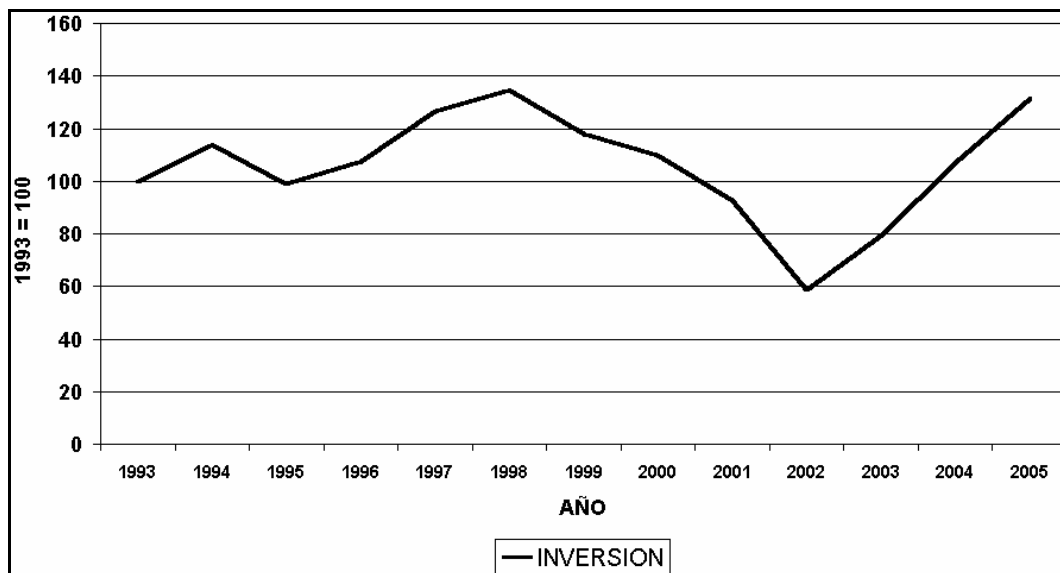


Gráfico Nº 6. Porcentaje de pobrezas e ingresos generales

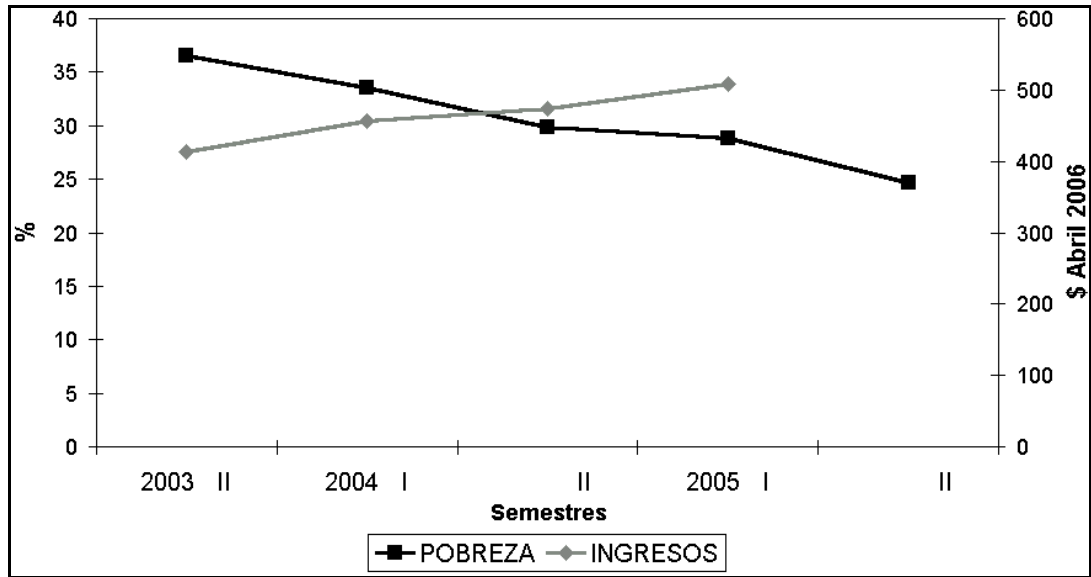
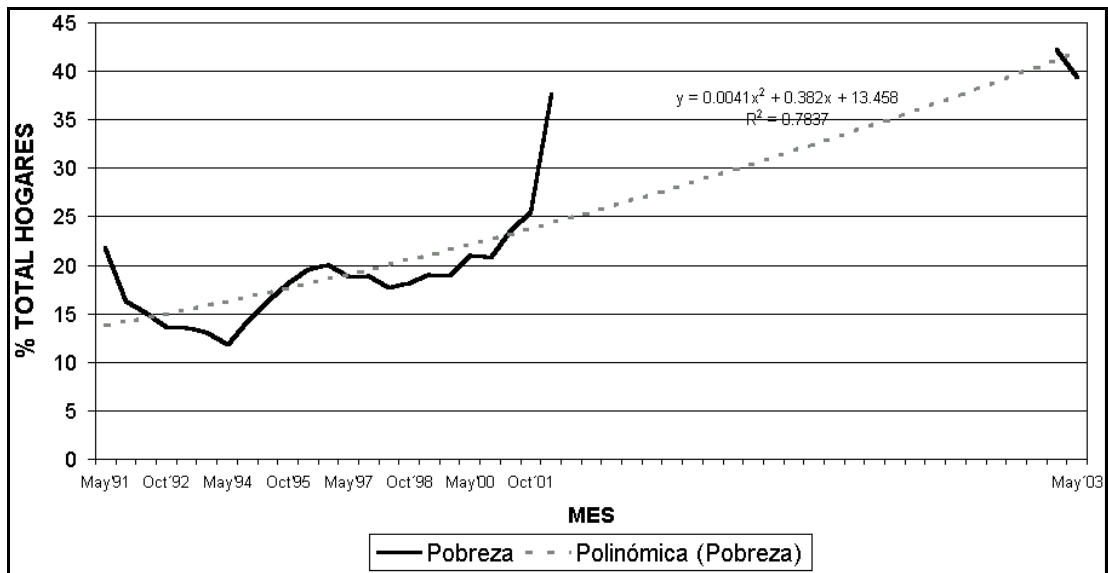
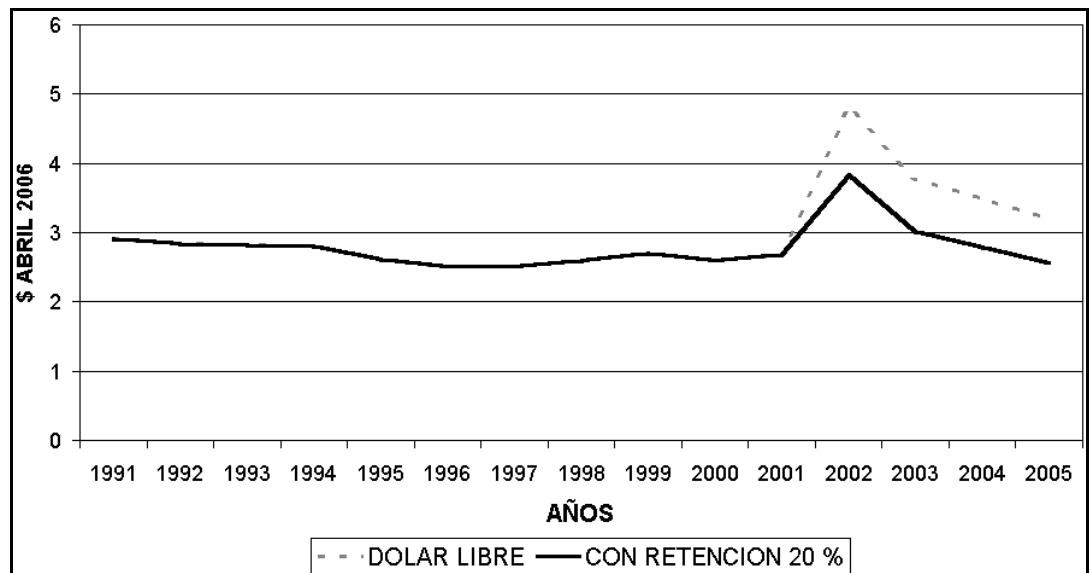


Gráfico Nº 7. Incidencia de la pobreza



08 - Evolución del valor del dólar



09 - Complejos exportadores

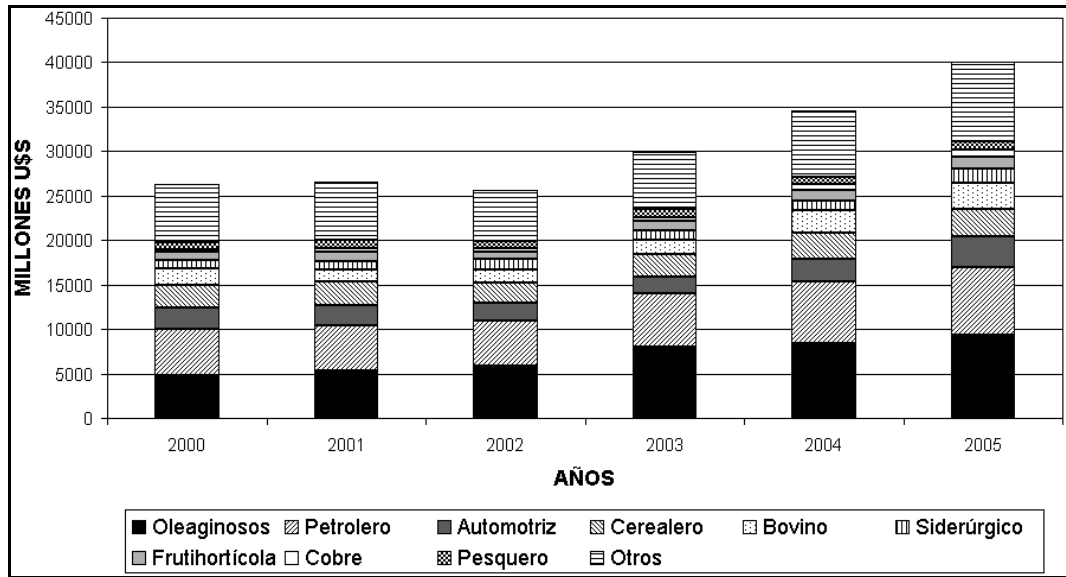


Gráfico Nº 10. Balance de pagos y exportaciones del complejo bovino

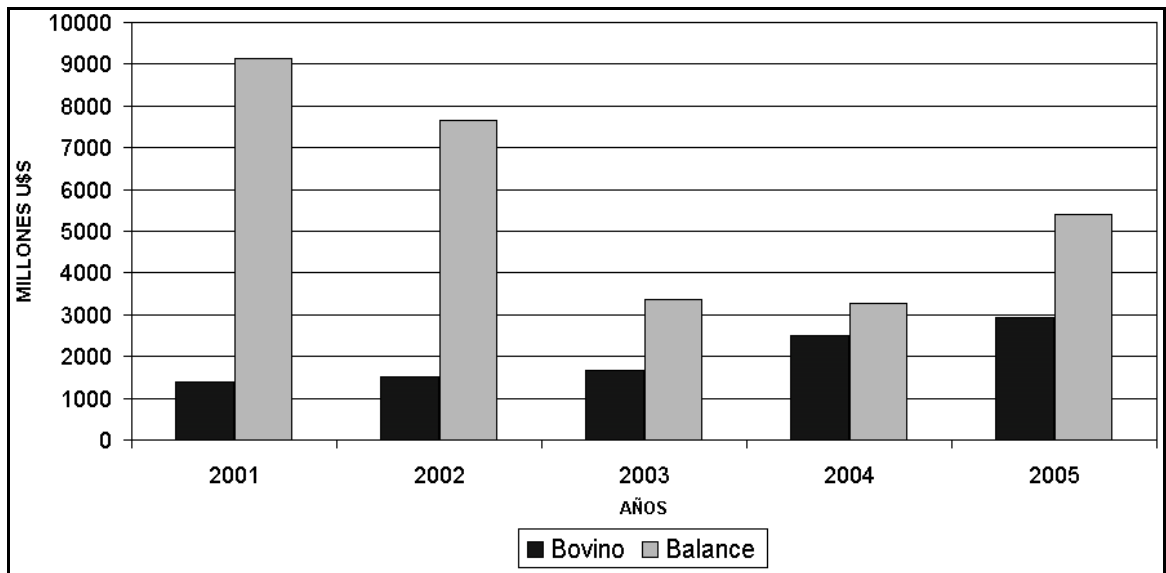


Gráfico Nº 11. Precios por Kg de novillo y existencias

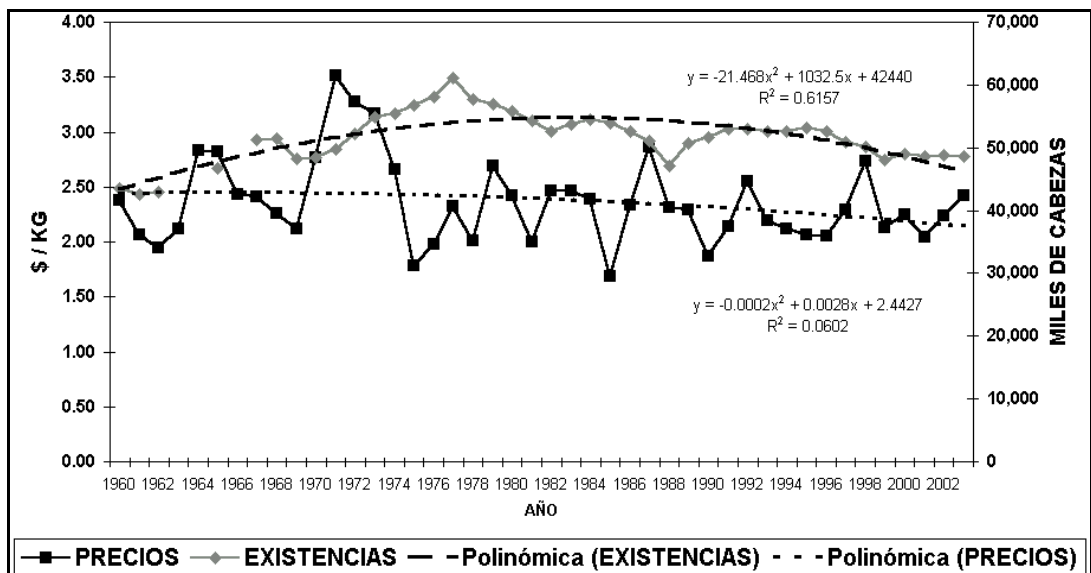


Gráfico Nº 12. Costo de producción del Kg de carne

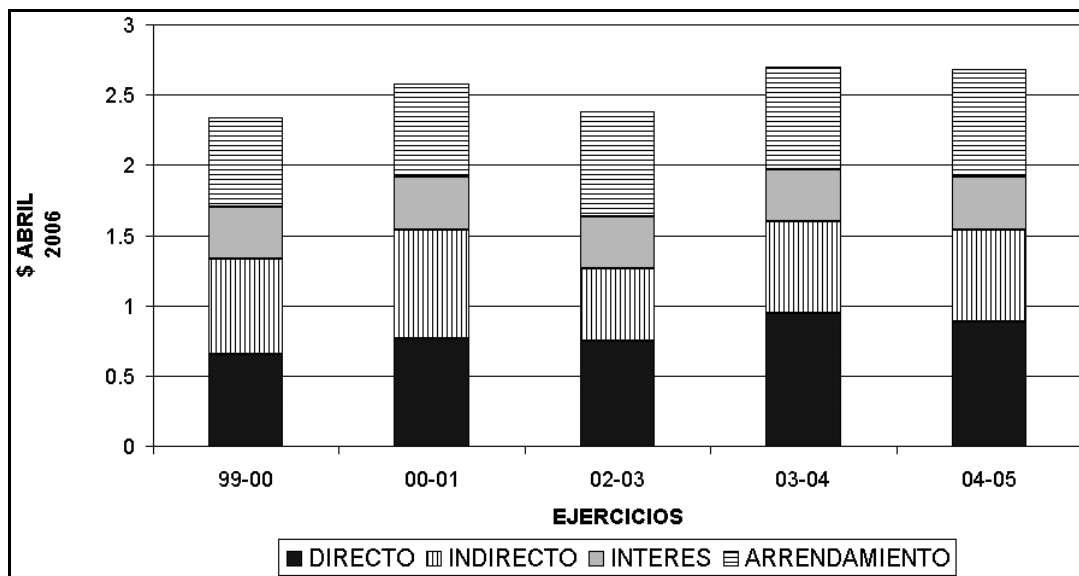


Gráfico Nº 13. Precios de venta y costos de producción

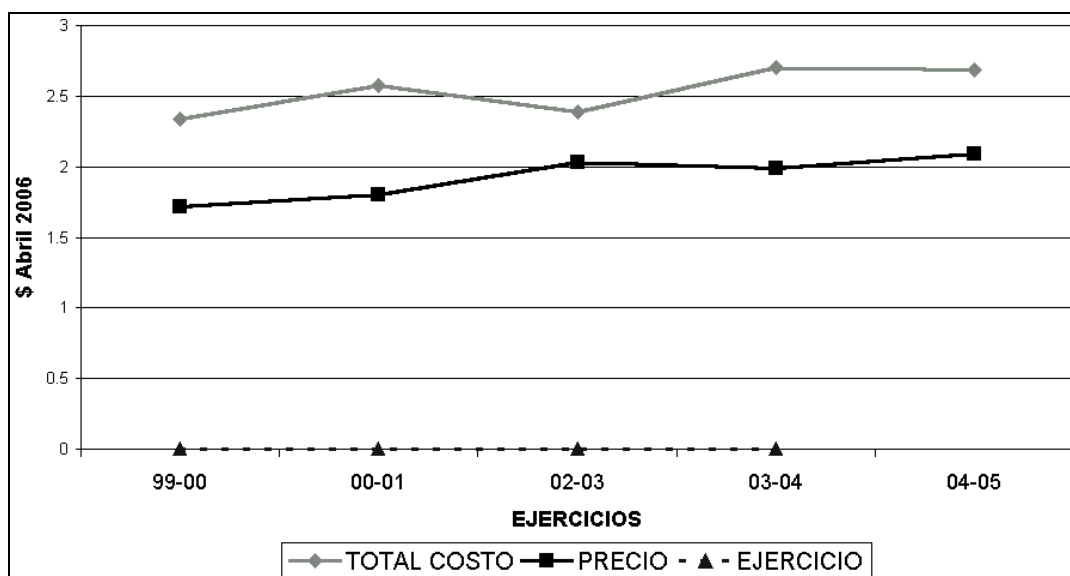
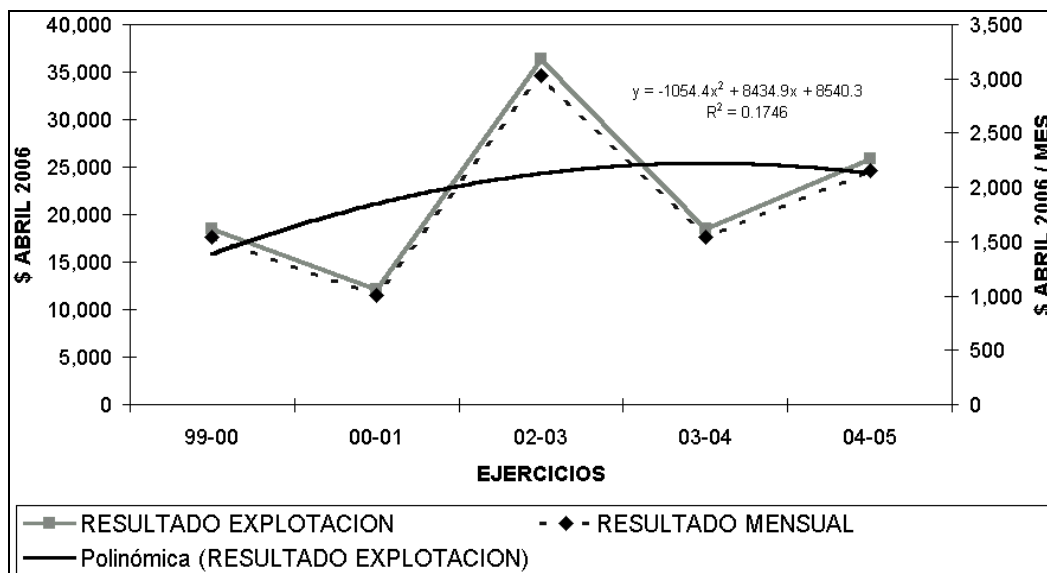
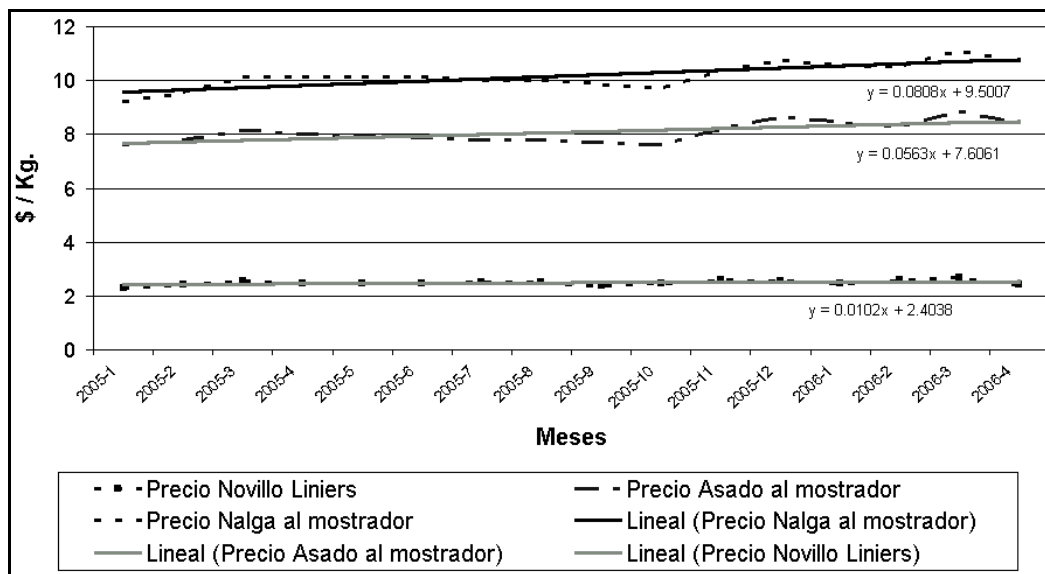


Gráfico Nº 14. Resultado de una empresa promedio



15 - Comparación de precios



Bibliografía

- AACREA. Series de Precios.
- AACREA. Zona Sudoeste. Análisis de Resultados de Gestiones Zonales.
- Broda, Miguel Angel. A la estabilidad hay que cuidarla. La Nación 11-06-2006
- Cachanosky, Roberto. La pregunta es solamente ¿cuándo?. La Nación 29-05-2006.
- Cortés Conde, Roberto: La Economía Política de la Argentina en el Siglo XX.
- INDEC. Censo Nacional Agropecuario 2002.
- INDEC. Dirección Nacional de Cuentas Nacionales. Producto Interno Bruto a precios de Mercado.
- INDEC. Dirección Nacional de Cuentas Nacionales. Inversión Bruta Interna Fija. Valores trimestrales a precios de 1993
- INDEC. Estimadores de Población.
- INDEC. Información de Prensa. Balance de Pagos del IV trimestre de 2005.
- INDEC. Información de Prensa. Complejos Exportadores.
- SAGPyA. Area de Mercados Ganaderos. Precios de los cortes de Carnes al Consumidor.