

Presentación de LA POBLACION

Jornadas A CAMPO IPCVA

jueves 19 de septiembre 2.013

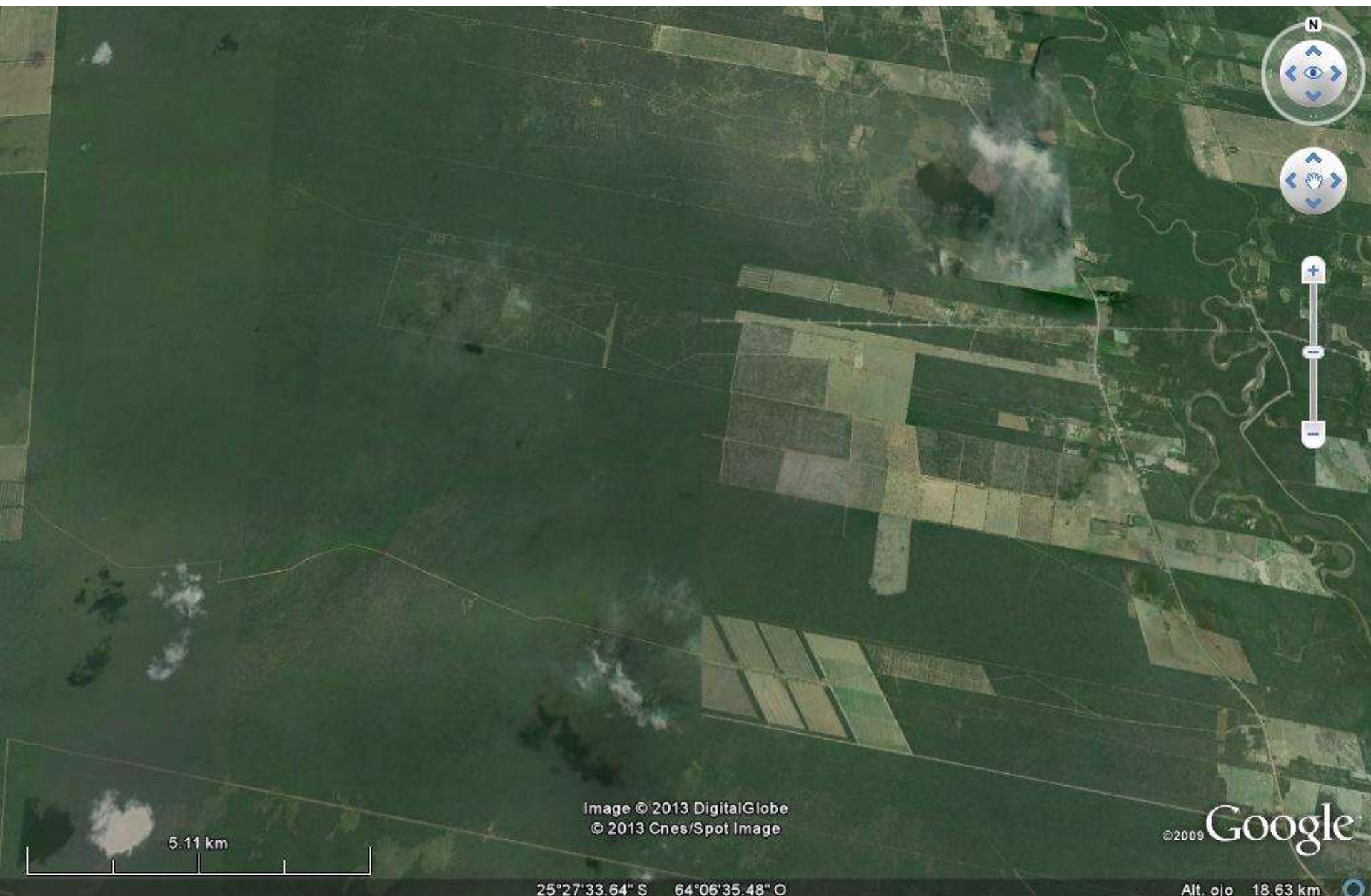


Image © 2013 DigitalGlobe
© 2013 Cnes/Spot Image

©2009 Google

25°27'33.64" S 64°06'35.48" O

Alt. ojo 18.63 km



5.11 km

Image © 2013 DigitalGlobe
© 2013 Cnes/Spot Image

©2009 Google

25°27'33.64" S 64°06'35.48" O

Alt. ojo 18.63 km



Image © 2013 DigitalGlobe
© 2013 Cnes/Spot Image

©2009 Google

5.11 km

25°27'33.64" S 64°06'35.48" O

Alt. ojo 18.63 km



Image © 2013 DigitalGlobe
© 2013 Cnes/Spot Image

©2009 Google

2629 m

Fecha de las imágenes: 23 de Jun. de 2012

25°27'50.63" S 64°03'19.87" O

Alt. ojo 9.10 km



2629 m

Image © 2013 DigitalGlobe
© 2013 Cnes/Spot Image

©2009 Google

Fecha de las imágenes: 23 de Jun. de 2012

25°27'50.63" S 64°03'19.87" O

Alt. ojo 9.10 km



Image © 2013 DigitalGlobe
© 2013 Cnes/Spot Image

©2009 Google

Fecha de las imágenes: 23 de Jun. de 2012

25°27'50.63" S 64°03'19.87" O

Alt. ojo 9.10 km

Superficies del Campo

- TOTAL: 3020 has.
- GANADERA: 760 has.
 - Buffel Grass: 320 has.
 - Gatton panic: 440 has
- AGRÍCOLA: 260 has.
 - Bajo Riego: 100 has.
 - Secano: 160 has.
- MONTE: 2000 has.

Características del Rodeo de Cría

- Raza: Braford y Brangus
- Vientres: 375
 - 1° Parición: 150
 - 2° Parición: 80
 - Mas de 2 pariciones: 145
- Reposición: 133 vaquillonas
- Toros: 10 Braford + 6 Brangus

Manejo Reproductivo Hembras

- Servicio Estacionado: Ene- Feb- Mar
- Pariciones: Oct- Nov- Dic
- IATF a Vaq de 1° y 2° Servicio (15, 18 y 27 meses)
 - Pre- servicio: GDR, peso (>280 kg) y CC
 - IATF
 - Repaso con toros
 - Ecografía
 - Tacto general

Manejo Reproductivo Toros

- Porcentaje de toros: 4 % ; de Cabaña
- Revisación Clínica
 - Edad
 - Aparato locomotor
 - Testículos y CE
 - Raspaje prepucial (Venéreas)
 - Control permanente de prepucios

Indicadores Reproductivos

- Servicio 2012
 - % Preñez IATF: 60 %
 - % Preñez Gral.: 94 %
 - % Destete: 85 %
- Servicio 2013
 - % Preñez IATF: 52 %
 - % Preñez Gral.: 85 %

Manejo Sanitario

- Control de ecto y endoparásitos según carga
- Vacunaciones
 - Obligatorias: Aftosa y Brucelosis
 - Clostridiales a partir del destete
 - Queratoconjuntivitis a partir del destete
 - Complejo Vit- Min. inyectable cada 4 meses
- Castración: a los 15 días de nacido

Reservas de forrajes y granos

30 has de alfalfa bajo riego	pastoreo mecánico fardos rollos
60 has de maíz bajo riego	silo planta entera grano entero
10 has de sorgo granífero o forrajero	silo grano húmedo silo planta entera rollos

Manejo de la alimentación

1 ABRIL

Terneros destete 5 meses (130-150 kg PV) ABRIL

ABRIL - MAYO

RECRÍA A CAMPO alfalfa, verdeo o megatérmica (abril-mayo)

JUNIO - DICIEMBRE

RECRÍA A CORRAL	silos de maíz de planta entera
	alfalfa cortapicada o soja cruda partida
	premezcla vitamínica - mineral

Manejo de la alimentación

15 SEPTIEMBRE – 15 NOVIEMBRE (antes parición)

Vaquillonas 1^{ra} parición: rastrojo maíz + alfalfa o sorgo forrajero

1 OCTUBRE (después parición)

Vacas: rastrojo maíz + 4,5 kg rollo molido + fuente proteína

15 DICIEMBRE – 15 DE ABRIL

Vientres: pastoreo gatron y buffel de calidad (vegetativo)

15 ABRIL – 1 OCTUBRE

Vientres: pastoreo diferido en cantidad (reproductivo)

Recría y terminación a corral del MACHO

ENERO (decisión empresarial)

CLIMA y relación COMPRA-VENTA

MARZO – ABRIL (destete 130-150 kg PV)

Dieta de transición (alfalfa, grano de maíz, y soja cruda partida)

1 MAYO (Recría 160-150 kg PV)

Pastoreo de gatron con suplementación

(1.5-2 kg MS SMPE + 0.5 kg MS GSCP

15 AGOSTO (Terminación 250-270 kg PV)

6 kg MF SMPE + 4 kg GMP + 0.5 GSCP + 30 gr U + 200 gr PM V-M

NOVIEMBRE-DICIEMBRE Faena 340-360 kg PV

Indicadores PRODUCTIVOS

En la campaña 2011-2012 la producción de carne por hectárea fue de 27 kilos, en el último período fue de 47 kilos y para la próxima campaña se esperan obtener 62 kilos. Sin embargo, estos datos pierden relevancia al saber que la empresa se encuentra en un período de franco crecimiento, ya que está aumentando año tras año el número de vientres sobre la misma superficie y aun no ha llegado a estabilizarse el sistema productivo.

Recursos Humanos

- Personal: 4 permanentes; 1 temporario

Parque de Maquinarias

- Labranza
- Equipo de Siembra
- Henificación
- Pastoreo Mecánico

Muchas Gracias !!!