

REGIÓN CHAQUEÑA SUR DE LA PROVINCIA DE SALTA

Instituto Nacional de
Tecnología Agropecuaria

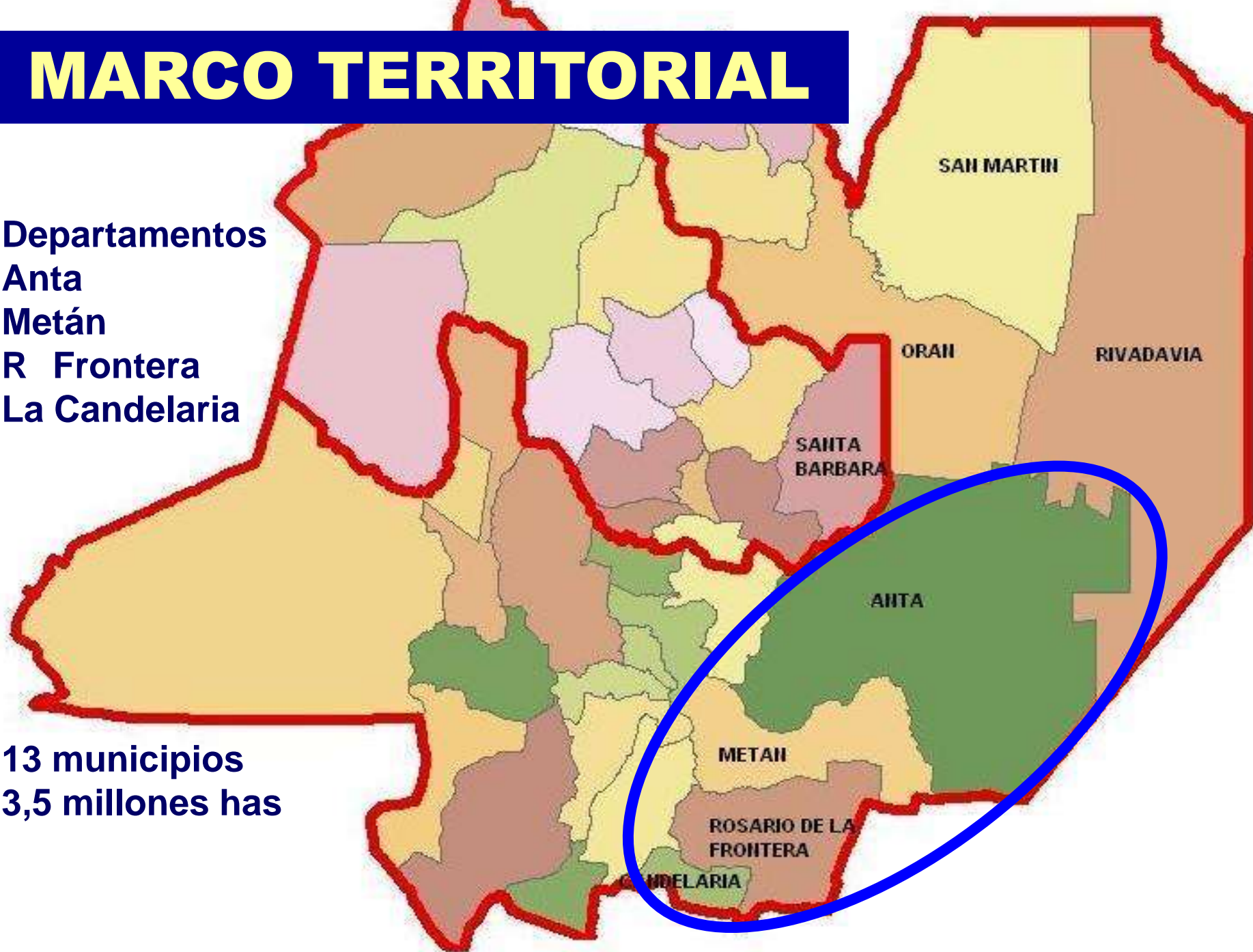
**Jornada a Campo IPVCA
Finca La Población
19 de septiembre de 2013**



MARCO TERRITORIAL

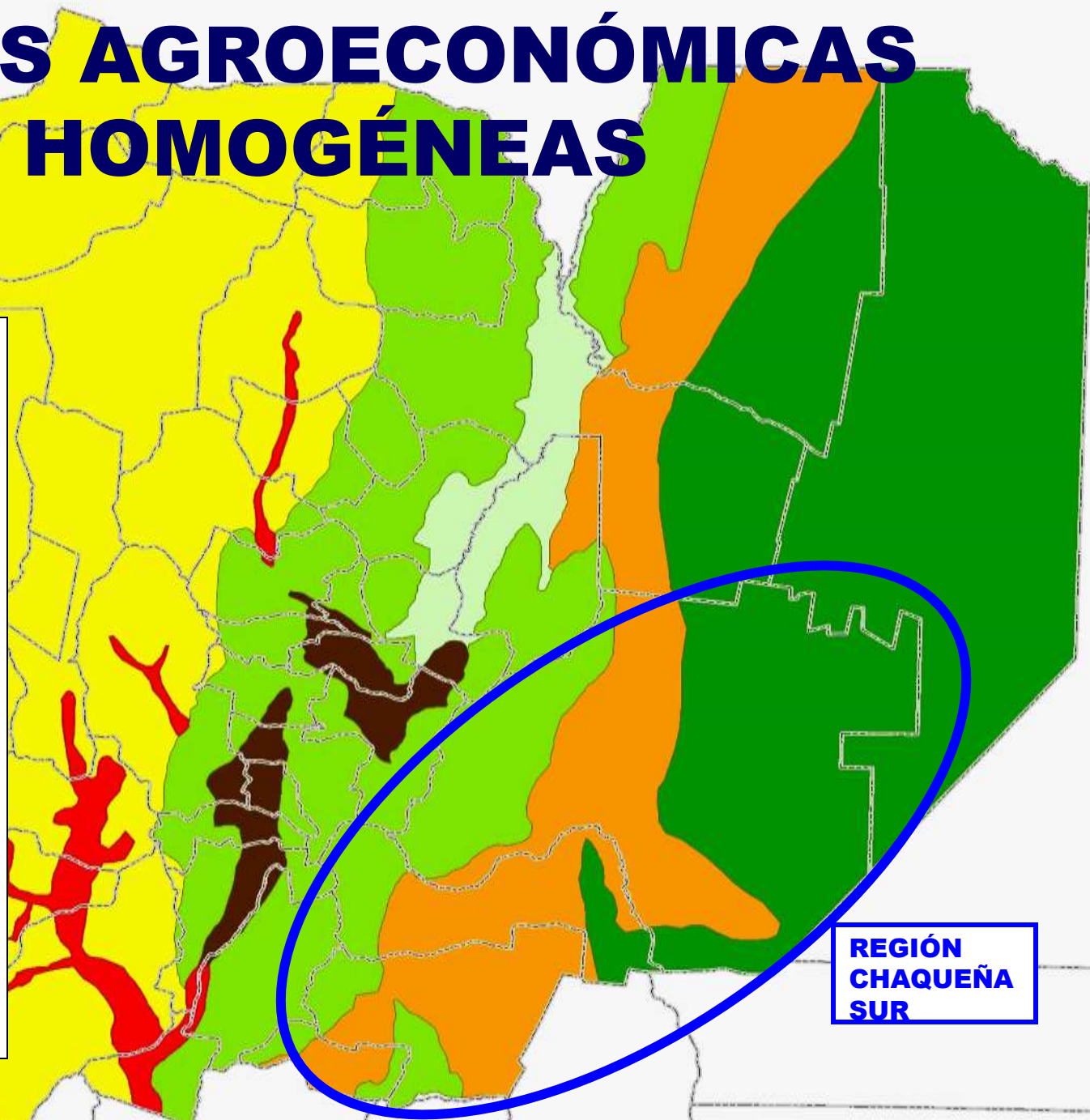
Departamentos
Anta
Metán
R Frontera
La Candelaria

13 municipios
3,5 millones has

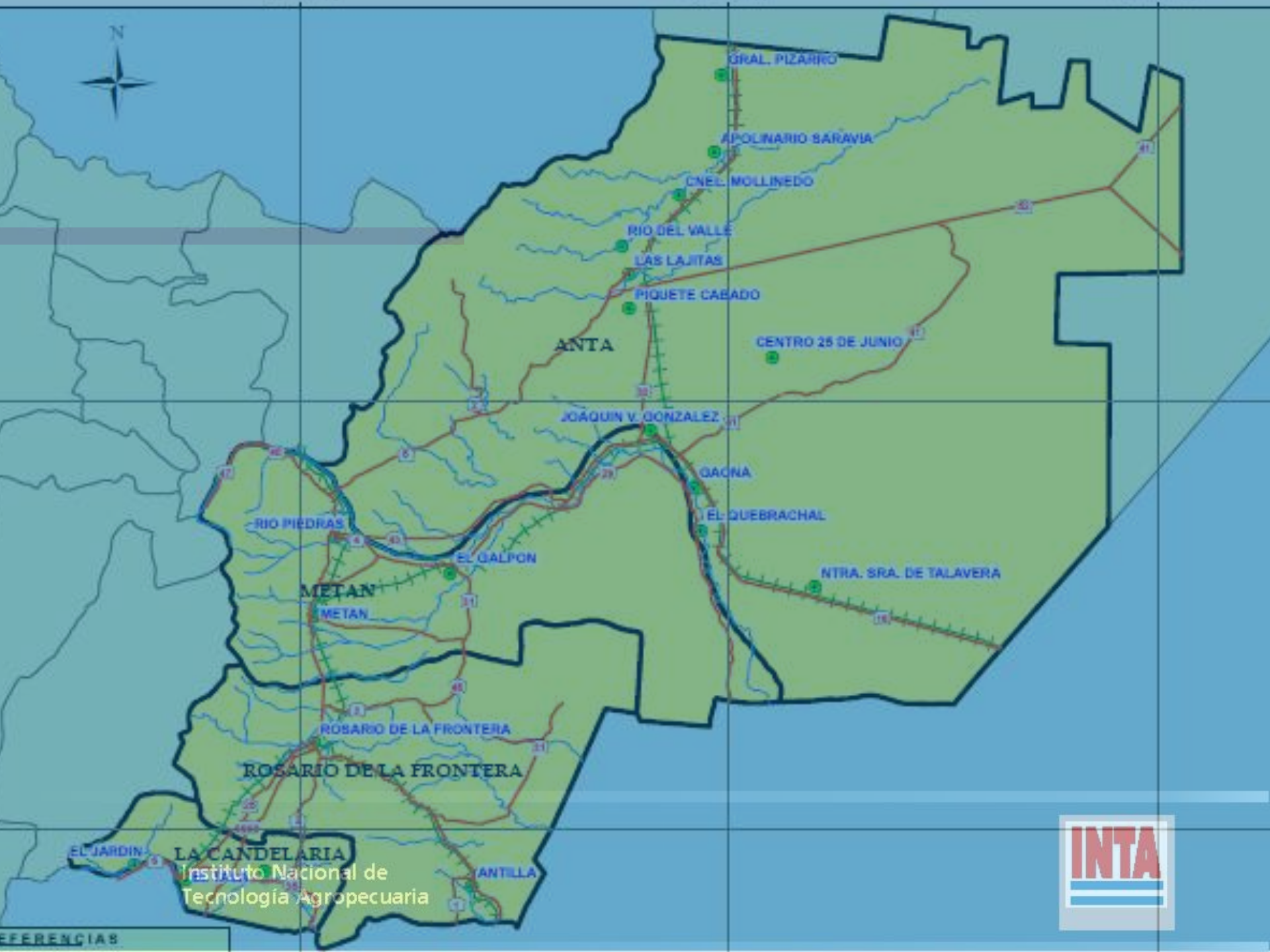


ZONAS AGROECONÓMICAS HOMOGÉNEAS

- 1. Llanura Chaqueña o Chaco Semiárido sin Riego.**
(al este; verde oscuro).
- 2. Umbral al Chaco y Chaco Semiárido con Riego.**
(franja central; marrón claro).
- 3. Faldeos Orientales de las Sierras Subandinas.**
(al oeste; verde claro).



**REGIÓN
CHAQUEÑA
SUR**



REFERENCIAS

DATOS PRODUCTIVOS

CULTIVOS EXTENSIVOS

| Campaña | Verano 2010-11 | | | | Invierno 2011 | | |
|--------------------|------------------|------------------|-----------------|-----------------|------------------|-----------------|------------------|
| Cultivo | Soja | Maíz | Poroto | Algodón | Trigo | Cártamo | Garbanzo |
| Región Ch. Sur | 433.095 (72%) | 135.570 (76%) | 32.915 (15%) | 9.915 (100%) | 181.825 (89%) | 10.510 (19%) | 12.435 (100%) |
| Total Prov. | 603.445 | 178.915 | 225.890 | 9.915 | 203.800 | 55.575 | 12.435 |

Fuente: Paoli Héctor P., Volante José, Noe Yanina, Vale Laura

EXISTENCIAS GANADERAS

| | |
|-------------------------|------------------|
| Ganado | Bovino |
| Campaña | 2011 |
| Región Chaqueña Sur | 550.498 (55%) |
| Total Provincial | 1.008.369 |

Fuente: SENASA

Población con Necesidades Básicas Insatisfechas (NBI)

| | |
|-------------------------------|-------------|
| Prom. Provincial | 31,6 |
| Apolinario Saravia | 44,9 |
| El Quebrachal | 40,8 |
| General Pizarro | 55,0 |
| Joaquín V. González | 43,6 |
| Las Lajitas | 43,7 |
| El Jardín | 36,6 |
| El Tala | 30,5 |
| La Candelaria | 43,7 |
| El Galpón | 41,9 |
| San José de Metán | 26,4 |
| Rio Piedras | 47,0 |
| El Potrero | 45,1 |
| Rosario de la Frontera | 24,2 |

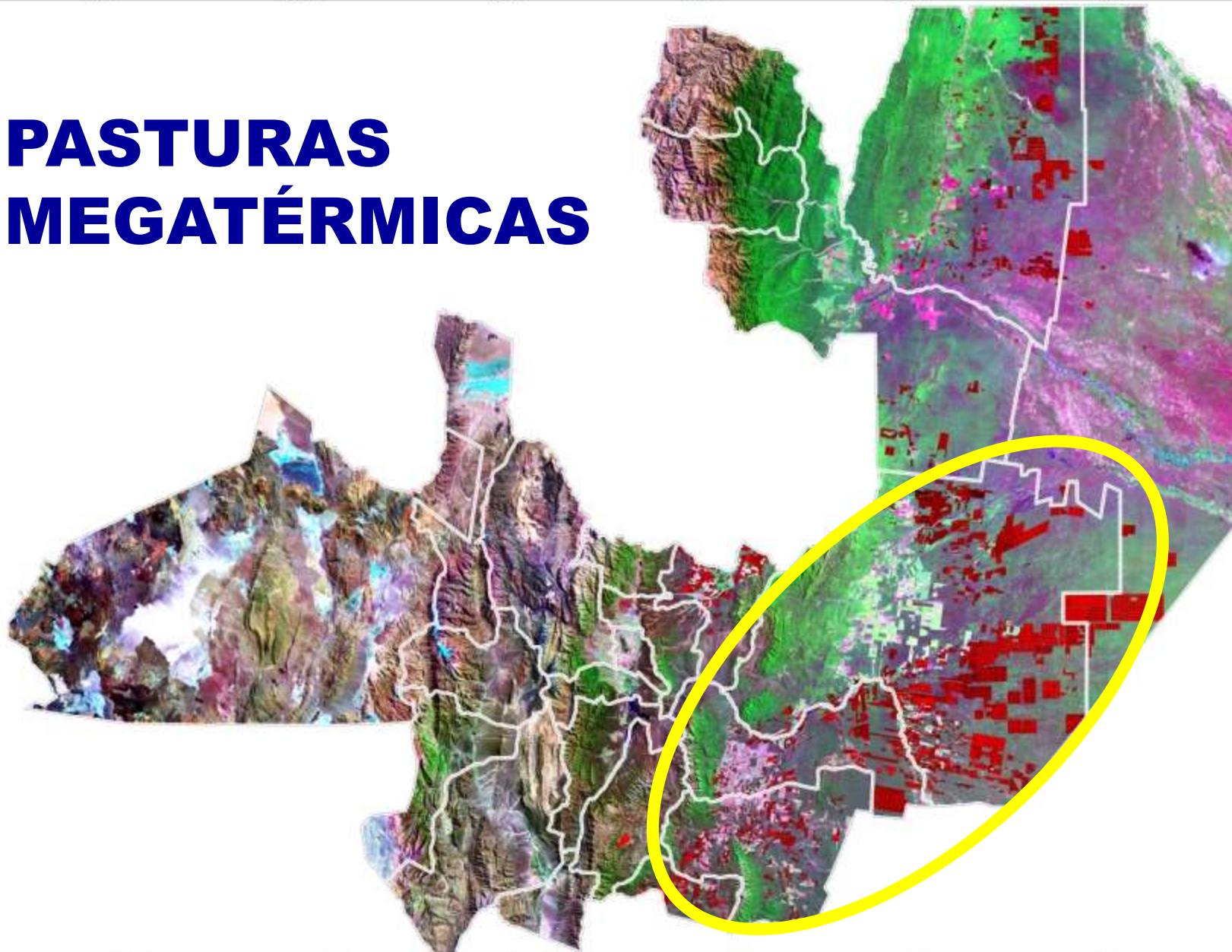
PRINCIPALES SISTEMAS GANADEROS DEL CHACO SUR

Instituto Nacional de
Tecnología Agropecuaria

**Jornada a Campo IPVCA
Finca La Población
19 de septiembre de 2013**



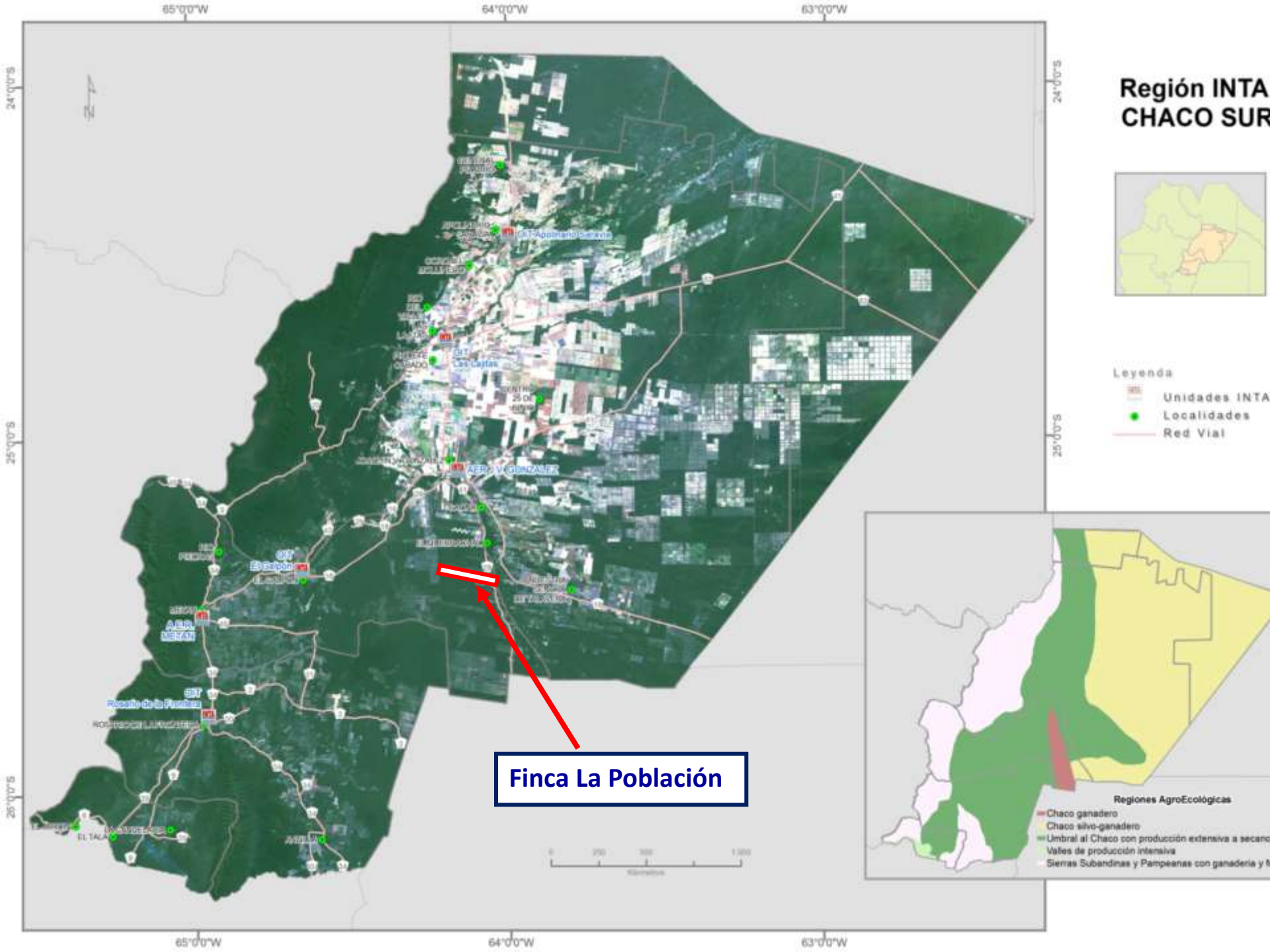
PASTURAS MEGATÉRMICAS



VENTAJAS Y DESVENTAJAS

| Variable | S. Pastoriles | S. Silvopastoriles |
|--|-------------------------------------|---|
| Márgenes brutos | Similares (ni mejor ni peor) | |
| Implantación de la pastura | Más lenta | Buena y rápida |
| Impacto ambiental | Mayor | Más acotado |
| Bienestar animal | Menor protección | Mayor protección a T° extremas |
| Distribución de la hacienda con altas T° | Concentrada en cortinas | Diseminada por el potrero |
| Conservación del agua en verano | Menor | Mayor (por sombreado) |
| Estado vegetativo de las pasturas | Menos prolongado | Más prolongado (protección a heladas) |
| Complejidad de habilitación | Menor | Mayor |
| Complejidad de manejo | Menor | Mayor (en especial de rebrotes de leñosas) |
| Conocimiento de interacciones suelo, agua, vegetación, animales, etc. | Menos exigente | Más exigente |

| SISTEMA | CRIA | CICLO COMPLETO | MIXTO C/ RIEGO | A MONTE |
|---|----------------------------------|------------------------------------|---------------------------------|-----------------------------------|
| Nivel de Organización | Empresas medianas a muy grandes. | Empresas medianas a muy grandes. | Pequeñas, medianas (y grandes). | Pequeños y medianos productores. |
| Especialización | Ganadería. | Mixta (agrícola-ganadera). | Mixta (agrícola-ganadera). | Ganadería. |
| Etapas | Cría | Cría + recria + terminación | Cría + recria + terminación | Ciclo completo → Cría |
| Disponibilidad de riego | Secano | Secano | Con riego | Secano |
| Base Forrajera | Megatérmicas | Megatérmicas + suplemento o ración | Muy variada | Monte |
| Resultados Oper. (nivel tecnol.) | Medios a altos | Medios a altos | Muy variables | Bajos a muy bajos |
| Problemática Relevante | Manten. Past. Renovales | Manten. Past. Renovales | Ineficiente uso riego | Marginalidad Bache forrajero Agua |



Ing. Agr. Jorge Navarro
Producción Animal INTA EEA Salta

Ing. Agr. Federico Mónico
INTA AER J. V. González



Muchas Gracias...!!!